



A Field Guide

To the Permanent Sample Plots
in the Conventional Logging Blocks 28 & 29
at CIFOR Malinau Research Forest
East Kalimantan

Kuswata Kartawinata
Hari Priyadi
Douglas Sheil
Soedarsono Riswan
Plinio Sist
Machfudh

A Field Guide

To the Permanent Sample Plots
in the Conventional Logging Blocks 28 & 29
at CIFOR Malinau Research Forest
East Kalimantan

Kuswata Kartawinata

Hari Priyadi

Douglas Sheil

Soedarsono Riswan

Plinio Sist

Machfudh

National Library of Indonesia Cataloging-in-Publication Data

Kartawinata, Kuswata *et al.*

A field guide to the permanent sample plots in the conventional logging blocks 28 & 29 at CIFOR Malinau research forest East Kalimantan/by Kuswata Kartawinata, Hari Priyadi, Douglas Sheil, Soedarsono Riswan, Plinio Sist, Machfudh. Bogor, Indonesia: Center for International Forestry Research (CIFOR), 2006.

113p.

ISBN: 979-24-4631-1

CAB Int. thesaurus: 1. logging 2. sample plot technique 3. stand density 4. forest trees 5. identification 6. Indonesia 7. guidelines

© 2006 by CIFOR and ITTO

All rights reserved. Published in 2006

Printed by Intiprima Karya

Cover photos by Hari Priyadi and Ahmad Zakaria

Cover design by Eko Prianto

Layout by Catur Wahyu

Maps by Mohammad Agus Salim

Published by

Center for International Forestry Research

Mailing address: P.O. Box 6596 JKPWB, Jakarta 10065, Indonesia

Office address: Jl. CIFOR, Situ Gede, Sindang Barang,

Bogor Barat 16680, Indonesia

Tel.: +62 (251) 622622; Fax: +62 (251) 622100

E-mail: cifor@cgiar.org

Web site: <http://www.cifor.cgiar.org>

Contents

Foreword	4
Introduction	5
The Plot	8
Access to a Plot	9
Plant Identification	10
Distribution of PSPS	11
Plot# CNV01	12
Plot# CNV02	19
Plot# CNV03	28
Plot# CNV04	35
Plot# CNV05	42
Plot# CNV06	52
Plot# CNV07	60
Plot# CNV08	67
Plot# CNV09	77
Plot# CNV10	87
Plot# CNV11	96
Plot# CNV12	105

Foreword

The CIFOR Permanent Sample Plots (PSP) were established in 1998 in conjunction with the Phase I of the ITTO Project dealing with sustainable forest management, integrated land use, reduced-impact logging, biodiversity in the production forest, and cultural and social aspects of logging. In terms of technical perspectives, PSP are an important tool to monitor forest dynamics and changes, long term growth and yield and to provide critical data for evaluation of ecological model. For silvicultural purposes PSP supply data on, diameter and volume increment as well as stand structure dynamics.

I therefore appreciate those who have given strong initiative and support in the establishment of PSP in Malinau Research Forest and continuously measure those plots. My utmost appreciation goes also to our partners: PT INHUTANI II for logging activities, BIOMA, the Malinau District Office for administrative research arrangements and the Indonesian Institute of Sciences (LIPI) for scientific identification of trees I also wish to express my sincere thanks to Dr. Kuswata Kartawinata, Dr. Plinio Sist of Cirad Foret, Dr. Kade Sidiyasa of FORDA and Hari Priyadi who maintain their continuing interest by revisiting the plots and confirming the accuracy of the identity of trees found in the plots.

Dr Kartawinata and I take the initiative to publish the guidebook to satisfy the growing interests and needs of visitors visiting our Seturan camp. More and more people think highly of the importance of these plots to understand the secret of forest growth and the diversity of trees occurring inside the permanent plots.

This initiative is not possible without continuous support of ITTO in providing fund for both research and publication of this guide. It is my sincerest hope that this little guide will benefit any one who is concerned with the future of the tropical forest.

Bogor, May 2006

Dr. Petrus Gunarso
Malinau Research Forest Coordinator

Introduction

A set of Permanent Sample Plots (PSP) was established in the lowland mixed dipterocarp forest within PT Inhutani II concession at Malinau (2°45' – 3°15'N, 116°30'), East Kalimantan (Figure 1). They were designed for comparative studies of conventional logging (CNV) and reduced-impact logging (RIL) techniques under the ITTO Project PD 12/97 Rev.1 (F), Forest, Science and Sustainability. Bulungan Model Forest. The Malinau concession is located about 30 km to the East of CIFOR's Bulungan Research Forest in a forest area with elevation between 100 m to 300 m above sea level. The terrain is undulating with slopes ranging from 10% to 70%. The mean annual rainfall in the area is 3.790 mm, with the number of wet months of more than 9 months per year.

This pocket guideline is intended to give visitors to PSPs information on how to access to the location of plots and distribution of trees with dbh \geq 20cm in each plot. The CIFOR's Seturan station is used as a starting point to travel to the plots.

Figure I. Malinau Research Forest Map

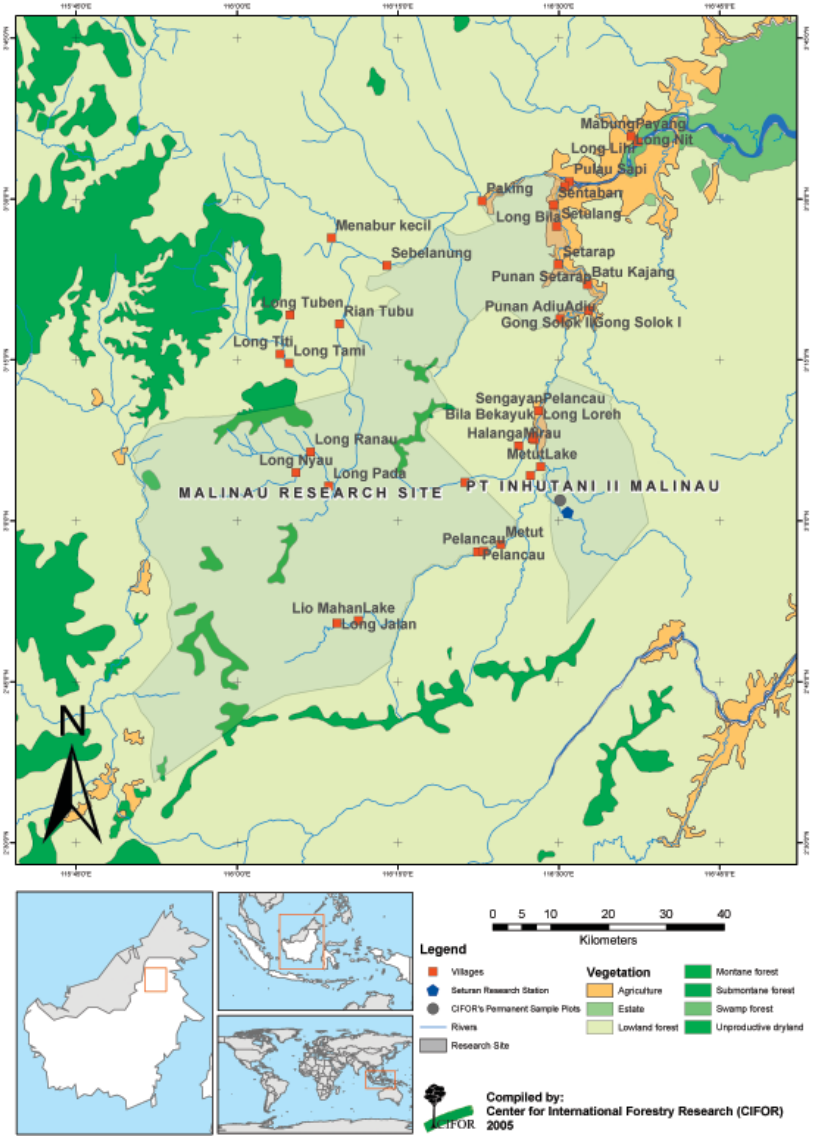
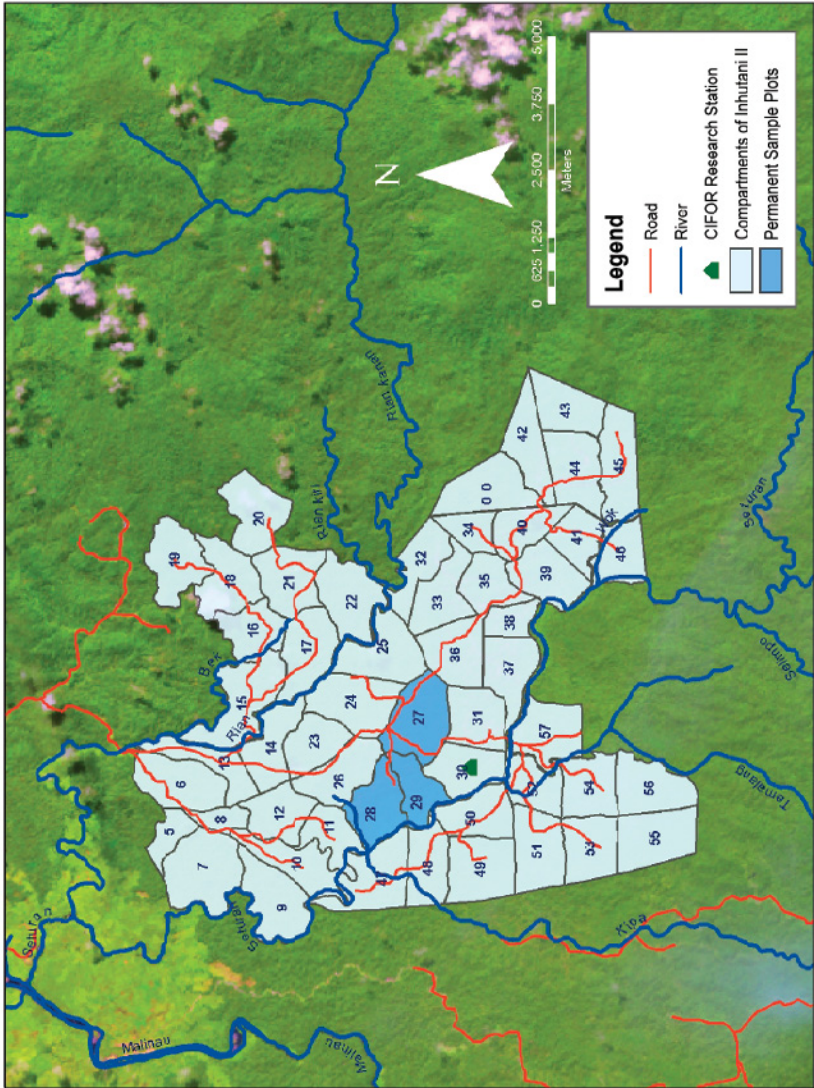


Figure 2. Location of Permanent Sample Plots



The Plots

The objective of setting up the permanent sample plots is to monitor long-term impact of logging on forest dynamic, growth and yield.

The plot locations were selected randomly according to the density of harvestable timber trees (diameter at breast height or dbh ≥ 60 cm) prior to logging using the tree maps and inventory data in the logging compartments prepared by CIFOR and PT INHUTANI II. A field checking was carried out before delimiting each plot to assess the effective density of harvestable trees. Between June 1998 and September 1998, 12 one-hectare plots were set up in Petak (compartment) 28/29 (Figure 2).

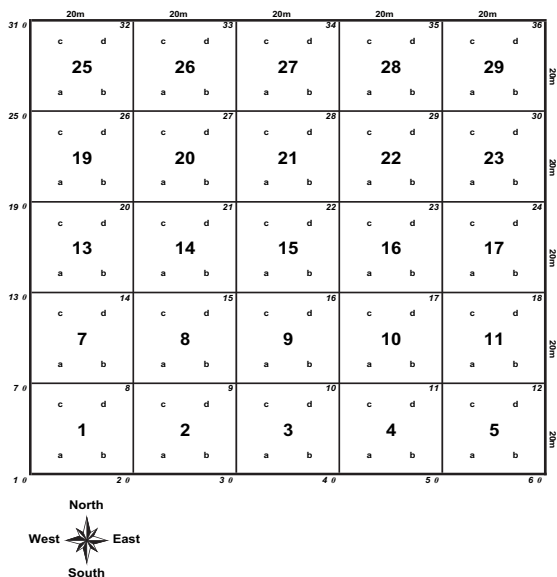
Each one-hectare plot (100 m x 100 m) was horizontally corrected during its establishment. The plot was divided into 25 subsquares (20m x 20m), each being divided into 4 elementary squares (a,b,c,d, in Figure 3 below). At 20 m intervals throughout the plot, PVC piping was driven into the soil, and a metal tag attached to indicate the subsquare's coordinates within the plot. A total of 36 PVC stakes were placed throughout the plot. A wood panel indicating the block and the number of the plot marks the centre of each. Three control plots (CNV 04, CNV 08, CNV 12,) were designated and in each one, a 50 m buffer zone was set up to avoid edge effect caused by logging activities. After logging, all plots were re-grided (every subsquare 20m x 20 m materialised by rope) and permanently marked in the field with iron wood/*ulin* poles located at each corner.

Access to a Plot

Visitors are advised to refer to the first map (Figure 4) to get an overview on how the plots are spatially distributed. The plots are grouped based on their route. The routes follow the best walking way to go to each plot, that is the available skidding road in the field.

To enter a route, visitors should find direction sign in the field posted on the entrance of each route and follow a skidding road directed by the sign. Zoomed maps of the routes are given in Figures 4.

Figure 3. Permanent Sample Plot structure (PVC piping is located at each number)



Plant Identification

Trees with dbh \geq 20 cm and dbh \geq 10 cm were identified in the field by botanists of the Herbarium Bogoriense, Puslitbang Biologi-LIPI, Bogor. Voucher specimens were collected for further identification and are stored at the Herbarium Bogorriense. The identification is not final, hence any corrections are welcome and will be very much appreciated. The nomenclature follows T.C. Whitmore, I.G.M. Tantra and U. Sutisna (Editor), *Tree Flora of Indonesia: Check List for Kalimantan*, Agency for Forestry Research and Development, Ministry of Forestry, Bogor, and C.G. G.J. Van Steenis, W.J.O. De Wilde, C. Kalkman, etc. (Editor), *Flora Malesiana Serie I, Volumes 1-15, 1948-2001*.

Figure 4. Distribution of Permanent Sample Plots in Petak (Compartment) # 28 - 29 (Conventional logging treatment)

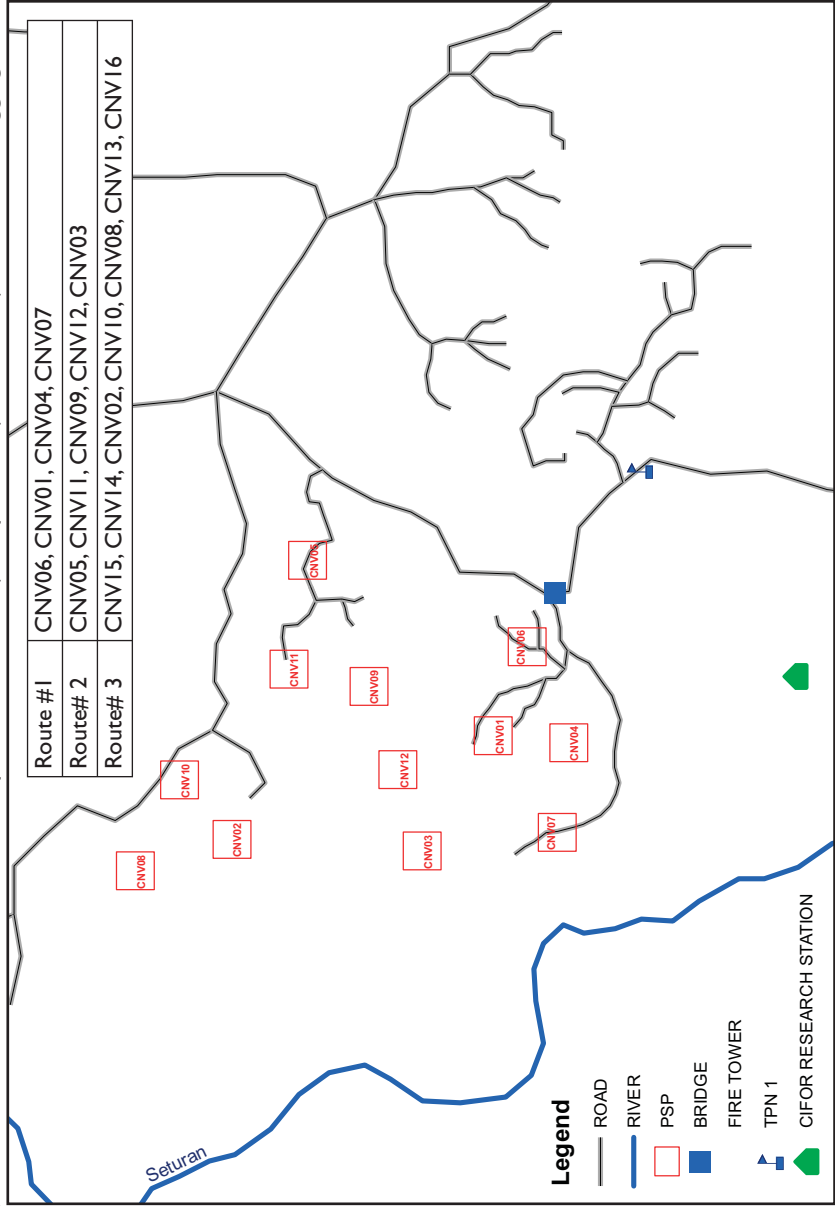


Figure 5. Distribution of Trees in Plot CNV01

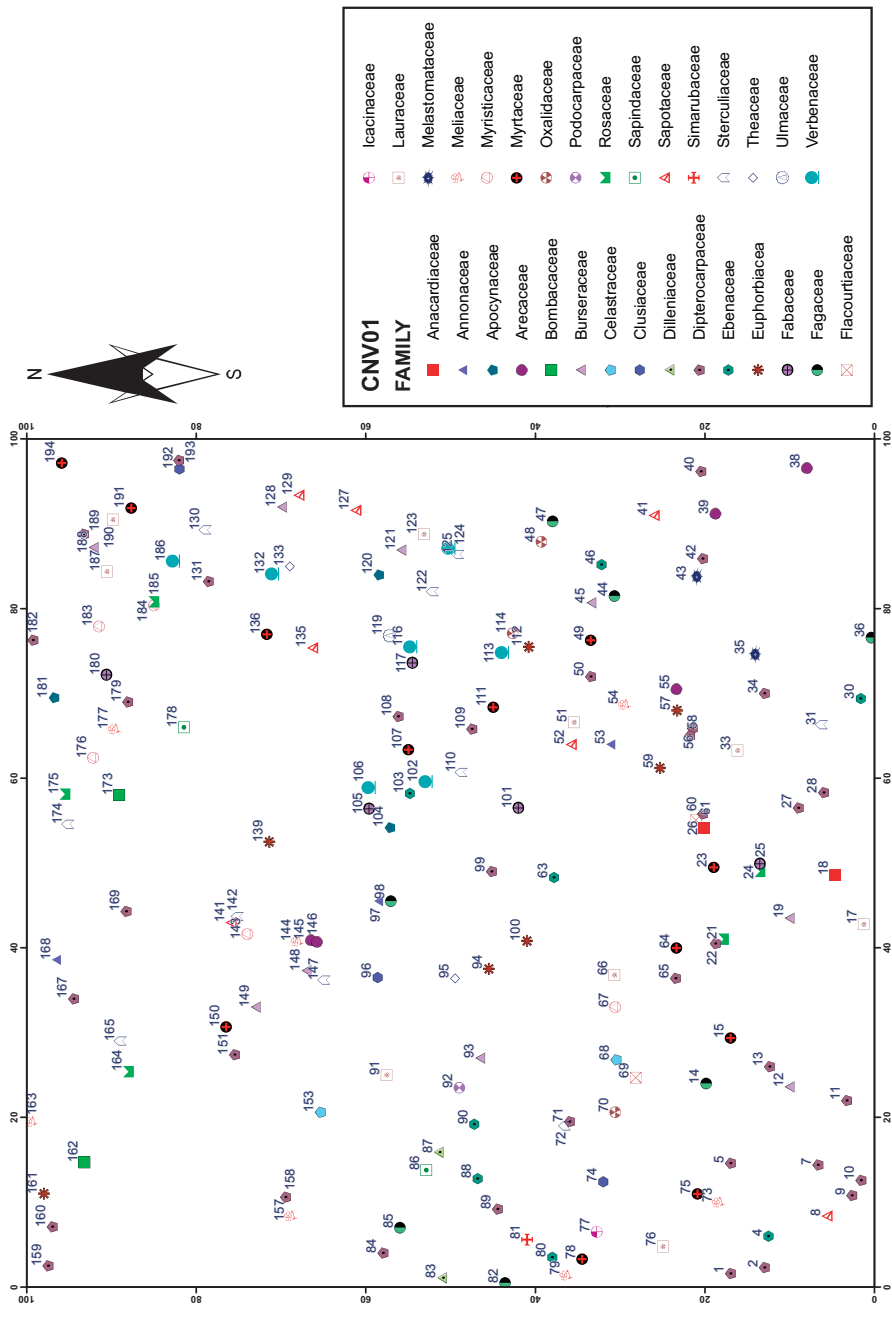


Table 1. List of Trees in Plot CNV01

Tree #	Species
1	<i>Shorea parvifolia</i> Dyer
2	<i>Shorea fallax</i> Meijer
3	Unidentified
4	<i>Diospyros</i> sp. 1
5	<i>Parashorea mythiesii</i> Wyatt-Smith ex Ashton
6	Unidentified
7	<i>Shorea parvifolia</i> Dyer
8	<i>Palaquium rostratum</i> (Miq.) Burk.
9	<i>Shorea pauciflora</i> King
10	<i>Dipterocarpus stellatus</i> Vesque
11	<i>Shorea parvifolia</i> Dyer
12	<i>Dacryodes rostrata</i> H.J.Lam <i>forma pubescens</i>
13	<i>Shorea beccariana</i> Burk.
14	<i>Lithocarpus gracilis</i> (Korth.) Soepadmo
15	<i>Syzygium</i> sp.
16	Dead
17	<i>Alseodaphne paludosa</i> Gamble
18	<i>Gluta wallichii</i> (Hk.f.) Ding Hou
19	<i>Canarium caudatum</i> King
20	<i>Myristica beccarii</i> Warb
21	<i>Licania splendens</i> (Korth.) Prance
22	<i>Shorea</i> sp.
23	<i>Syzygium</i> sp.
24	<i>Licania splendens</i> (Korth.) Prance
25	<i>Sindora</i> sp.
26	<i>Melanochyla auriculata</i> Hook.f.
27	<i>Shorea fallax</i> Meijer
28	<i>Parashorea mythiesii</i> Wyatt-Smith ex Ashton
29	Dead
30	<i>Diospyros</i> sp.
31	<i>Neesia</i> cf. <i>altissima</i> Bl.
32	<i>Lithocarpus nieuwenhuisii</i> (V.Seem) A. Camus
33	<i>Alseodaphne havilandii</i> (Gamble) Kosterm.
34	<i>Shorea fallax</i> Meijer
35	<i>Pternandra rostrata</i> (Cogn.) Ohwi
36	<i>Lithocarpus blumeanus</i> (Korth.) Rehd.
37	Dead

Table I. Continued

Tree #	Species
38	<i>Livistona</i> sp.
39	<i>Livistona</i> sp.
40	<i>Tetramerista glabra</i> Miq.
41	<i>Madhuca</i> sp.
42	<i>Tetramerista glabra</i> Miq.
43	<i>Pternandra caerulescens</i> Jack.
44	<i>Lithocarpus benetii</i> (Miq.) Rehd.
45	<i>Dacryodes rugosa</i> (Bl.) H.J. Lam
46	<i>Diospyros borneensis</i> Hiern)
47	<i>Lithocarpus urceolaris</i> (Jack) Merr.
48	<i>Xylopia altissima</i> Boerl.
49	<i>Syzygium tawahense</i> (Korth) Merr. & Perry
50	<i>Shorea parvifolia</i> Dyer ssp. <i>parvifolia</i>
51	<i>Alseodaphne havilandii</i> (Gamble) Kosterm.
52	<i>Palaquium rostratum</i> (Miq.) Burk.
53	<i>Polyalthia sumatrana</i> King
54	<i>Aglaia cordata</i> Hiern.
55	<i>Livistona</i> sp.
56	<i>Parashorea smythiesi</i> Wyatt-Smith exAshton
57	<i>Cleistanthes myrianthus</i> Krz.
58	<i>Vatica rassak</i> (Korth.) Blume
59	<i>Aporosa falcifera</i> Hk.f.
60	<i>Shorea ovalis</i> (Korth.) Bl.
61	<i>Hydnocarpus</i> cf. <i>kunstleri</i> (King) Warb.
62	<i>Shorea ovalis</i> (Korth.) Bl.
63	<i>Diospyros ellipticifolia</i> Merr.
64	<i>Syzygium perpuncticulatum</i> (Merr.) Merr. & Perry
65	<i>Shorea</i> sp.
66	<i>Litsea elliptica</i> Bl.
67	<i>Myristica maxima</i> Warb.
68	<i>Bhesa paniculata</i> Arn.
69	<i>Ryparosa acuminata</i> Merr.
70	<i>Sarcotheca diversifolia</i> (Miq.) Hall.f.
71	<i>Parashorea smythiesii</i> Wyat-Smith ex Ashton
72	<i>Heritiera</i> sp.
73	<i>Artocarpus lanceifolius</i> Roxb.
74	<i>Garcinia nervosa</i> Miq.

Table I. Continued

Tree #	Species
75	<i>Syzygium</i> sp.
76	<i>Actinodaphne glabra</i> Bl.
77	<i>Stemonurus grandifolius</i> Becc.
78	<i>Syzygium endertii</i> Merr. & Perry
79	<i>Artocarpus lanceifolius</i> Roxb.
80	<i>Diospyros</i>
81	<i>Irvingia malayana</i> Oliver
82	<i>Castanopsis philippinensis</i> Vidal
83	<i>Dillenia exelsa</i> (Jacq.) Gilg.
84	<i>Parashorea smythiesii</i> Wyat-Smith ex Ashton
85	<i>Lithocarpus ewyckii</i> (Korth) Rehd.
86	<i>Nephelium maingayi</i> Hiern.
87	<i>Dillenia exelsa</i> (Jacq.) Gilg.
88	<i>Diospyros</i> sp.
89	<i>Parashorea smythiesii</i> Wyat-Smith ex Ashton
90	<i>Diospyros</i> sp.
91	<i>Dehaasia</i> cf. <i>firma</i> Bl.
92	<i>Podocarpus becarii</i> Parl.
93	<i>Canarium denticulatum</i> Bl. ssp. <i>denticulatum</i>
94	<i>Cephalomappa lepidotula</i> Airy Shaw
95	<i>Tetramerista glabra</i> Miq.
96	<i>Garcinia maingayi</i> Hook.f.
97	<i>Popowia pisocarpa</i> (Bl.) Endl.
98	<i>Castanopsis motleyana</i> King
99	<i>Shorea ovalis</i> (Korth.) Bl.
100	<i>Cleistanthus myrianthus</i> Krz.
101	<i>Koompassia malaccensis</i> Maing. ex Benth.
102	<i>Teijsmaniodendron simplicifolium</i> Merr.
103	<i>Diospyros macrophylla</i> Bl.
104	<i>Dyera costulata</i> (Miq.) Hk.f.
105	<i>Sindora leiocarpa</i> Backer
106	<i>Teijsmaniodendron simplicifolium</i> Merr.
107	<i>Syzygium</i> sp.
108	<i>Shorea agami</i> Ashton
109	<i>Dipterocarpus humeratus</i> Sloot.
110	<i>Heritiera simplicifolia</i> (Mart.) Kosterm.
111	<i>Syzygium tawahense</i> (Korth.) Merr. & Perry

Table I. Continued

Tree #	Species
112	<i>Coccoceras borneense</i> J.J. Smith
113	<i>Teijsmaniodendron simplicifolium</i> Merr.
114	<i>Sarcotheca diversifolia</i> (Miq.) Hall.f.
115	<i>Teijsmaniodendron simplicifolium</i> Merr.
116	<i>Teijsmaniodendron simplicifolium</i> Merr.
117	<i>Archidendron fagifolium</i> (Bl. ex Miq.) Nielsen
118	<i>Dillenia eximia</i> Miq.
119	<i>Girroniera nervosa</i> Planch.
120	<i>Dyera costulata</i> (Miq.) Hk.f.
121	<i>Dacryodes</i> sp.
122	<i>Scaphium macropodum</i> (Miq.) Beumee ex Heyne
123	<i>Alseodaphne insignis</i> Gamble
124	<i>Teijsmaniodendron simplicifolium</i> Merr.
125	<i>Heritiera simplicifolia</i> (Mart.) Kosterm.
126	Dead
127	<i>Palaquium ferox</i> H. J. Lam
128	<i>Dacryodes</i> sp.
129	<i>Palaquium calophyllum</i> Pierre ex Burck
130	<i>Heritiera simplicifolia</i> (Mart.) Kosterm.
131	<i>Shorea parvifolia</i> Dyer
132	<i>Teijsmaniodendron simplicifolium</i> Merr.
133	<i>Tetramerista glabra</i> Miq.
134	Dead
135	<i>Palaquium gutta</i> (Hook.f.) Bail
136	<i>Syzygium chlorantum</i> (Dut.) Merr. & Perry
137	<i>Baccaurea sumatrana</i> M.A.
138	<i>Heritiera javanica</i> (Bl.) Kosterm
139	<i>Cleistanthus myrranthus</i> (Krz.
140	Dead
141	<i>Palaquium ferox</i> H.J. Lam
142	<i>Scaphium macropodum</i> (Miq.) Beumée ex Heyne
143	<i>Knema conferta</i> (King) Warb
144	<i>Artocarpus odoratisima</i> Blanco
145	<i>Oncosperma horridum</i> Scheff
146	<i>Oncosperma horridum</i> Scheff
147	<i>Scaphium macropodum</i> (Miq.) Beumée ex Heyne
148	<i>Canarium denticulatum</i> Bl. ssp. <i>denticulatum</i>

Table I. Continued

Tree #	Species
149	<i>Santiria oblongifolia</i> Bl.
150	<i>Syzygium</i> sp.
151	<i>Shorea ovalis</i> (Korth.) Bl.
152	<i>Castanopsis hypophoenicea</i> (V.Sleum.) Supadmo
153	<i>Bhesa paniculata</i> Arn.
154	<i>Shorea ovalis</i> (Korth.) Bl.
155	<i>Macaranga pruinosa</i> (Miq.) Muell.Arg
156	Dead
157	<i>Artocarpus kemando</i> Miq
158	<i>Parashorea smythiesii</i> Wyatt-Smith ex Ashton
159	<i>Shorea parvifolia</i> Dyer
160	<i>Shorea ovalis</i> (Korth.) Bl.
161	<i>Baccaurea sumatrana</i> M.A.
162	<i>Durio</i> sp.
163	<i>Artocarpus elasticus</i> Reinw.
164	<i>Licania splendens</i> (Korth.) Prance
165	<i>Heritiera simplicifolia</i> (Mart.) Kosterm.
166	<i>Alseodaphne insignis</i> Bamble
167	<i>Vatica vinosa</i> Ashton
168	<i>Polyalthia rumphii</i> Merr.
169	<i>Vatica vinosa</i> Ashton
170	<i>Dipterocarpus stellatus</i> Vesque
171	<i>Sindora leiocarpa</i> Backer
172	<i>Artocarpus kemando</i> Miq.
173	<i>Durio oxleyanus</i> Griff.
174	<i>Heritiera simplicifolia</i> (Mart.) Kosterm.
175	<i>Licania splendens</i> (Korth.) Prance
176	<i>Myristica beccarii</i> Warb.
177	<i>Aglaia cordifolia</i> Merr.
178	<i>Nephelium uncinatum</i> Leenh.
179	<i>Shorea pinanga</i> Scheff.
180	<i>Dialium</i> sp.
181	<i>Dyera costulata</i> (Miq.) Hk.f.
182	<i>Shorea pinanga</i> Scheff.
183	<i>Knema cinerea</i> (Poir.) Warb.
184	<i>Knema cinerea</i> (Poir.) Warb.
185	<i>Licania splendens</i> (Korth.) Prance

Table I. Continued

Tree #	Species
186	<i>Teijsmaniodendron simplicifolium</i> Merr.
187	<i>Dehaasia firma</i> Bl.
188	<i>Canarium denticulatum</i> Bl. ssp. <i>denticulatum</i>
189	<i>Shorea macroptera</i> Dyer
190	<i>Alseodaphne</i> sp.
191	<i>Syzygium tawahense</i> (Korth.) Merr. & Perry
192	<i>Garcinia</i> sp.
193	<i>Shorea fallax</i> Meijer
194	<i>Syzygium tawahense</i> (Korth.) Merr. & Perry

Figure 6. Distribution of Trees in Plot CNV02

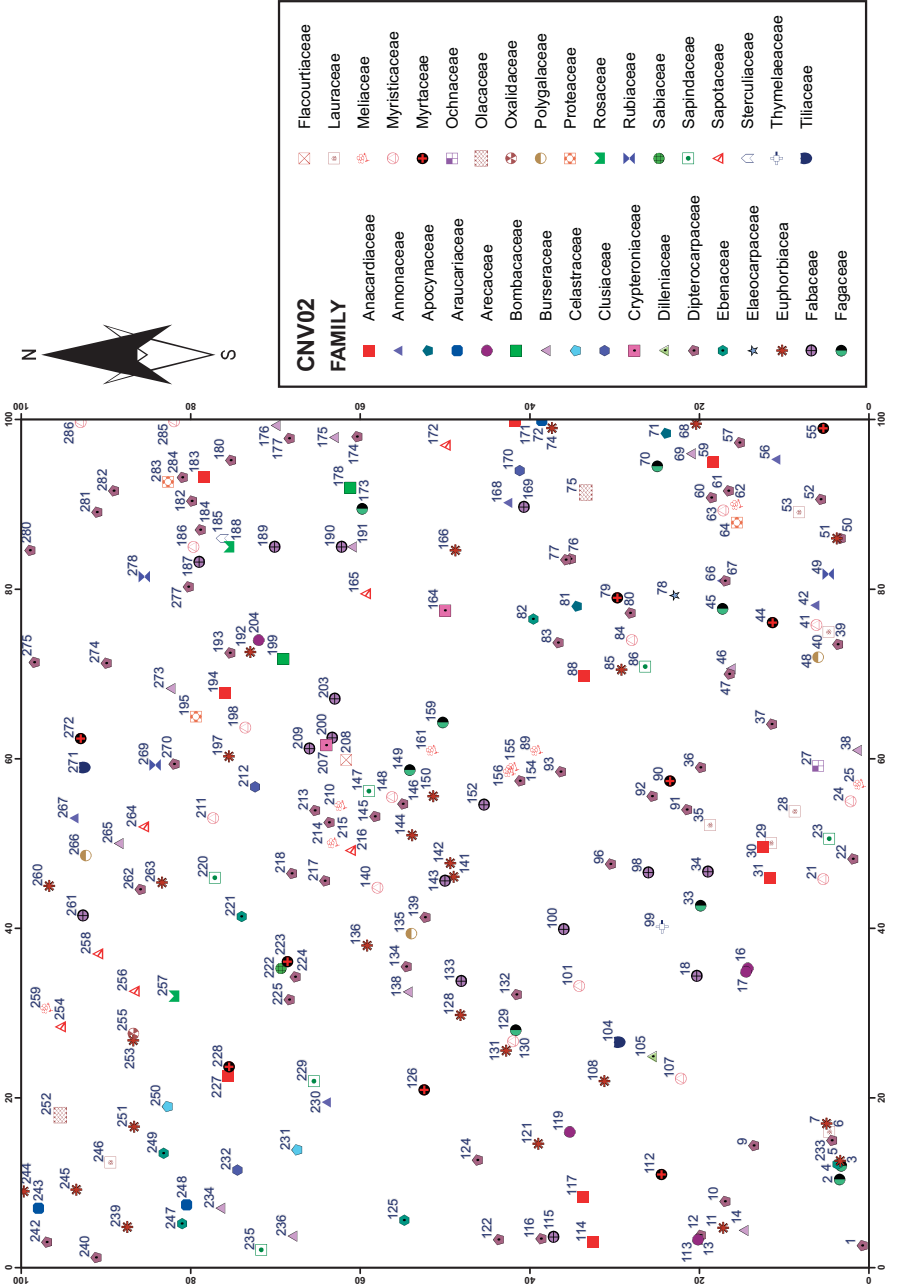


Table 2. List of Trees in Plot CNV02

Tree #	Species
1	<i>Anisoptera</i> sp.
2	<i>Castanopsis oviformis</i> Soepadmo
3	<i>Castanopsis oviformis</i> Soepadmo
4	<i>Diospyros</i> sp.
5	<i>Baccaurea minor</i> Hook.f.
6	<i>Litsea grandis</i> (Wall. ex Nees) Hook.f.
7	<i>Baccaurea minor</i> Hook.f.
8	<i>Shorea parvifolia</i> Dyer
9	<i>Shorea parvifolia</i> Dyer
10	<i>Shorea parvifolia</i> Dyer
11	<i>Pimeleodendron papaveroides</i> J.J.S.
12	<i>Shorea parvifolia</i> Dyer
13	<i>Dacryodes rostrata</i> H.J.Lam
14	<i>Dacryodes rostrata</i> H.J.Lam
15	<i>Sterculia macrophylla</i> Vent.
16	<i>Oncosperma horridum</i> Scheff.
17	<i>Oncosperma horridum</i> Scheff.
18	<i>Koordersiodendron pinnatum</i> (Blanco) Merr.
19	<i>Saraca hullettii</i> Prain.
20	<i>Lithocarpus urceolaris</i> (Jack.) Merr.
21	<i>Knema latifolia</i> Warb.
22	<i>Shorea pauciflora</i> King
23	<i>Nephelium uncinatum</i> Leenh.
24	<i>Knema cinerea</i> (Poir.) Warb.
25	<i>Dysoxylum</i> sp.
26	<i>Santiria oblongifolia</i> Bl.
27	<i>Alseodaphne ceratoxylon</i> Kosterm.
28	<i>Sarcotheca diversifolia</i> (Miq.) Hall.f.
29	<i>Dehaasia firma</i> Bl.
30	<i>Irvingia malayana</i> Oliv.
31	<i>Melanochyla beccariana</i> Oliv.
32	Dead
33	<i>Castanopsis tungurut</i> (Bl.) A.DC.
34	<i>Sindora</i> sp.
35	<i>Alseodaphne ceratoxylon</i> Kosterm.
36	<i>Parashorea smythiesii</i> Wyatt-Smith ex Ashton
37	<i>Parashorea smythiesii</i> Wyatt-Smith ex Ashton

Table 2. Continued

Tree #	Species
38	<i>Santiria laevigata</i> Bl.
39	<i>Vatica rassak</i> (Korth.) Blume
40	<i>Alseodaphne cuneata</i> (Bl.) Kosterm.
41	<i>Myristica</i> sp.
42	<i>Polyalthia</i> sp.
43	Dead
44	<i>Syzygium</i> sp.
45	<i>Lithocarpus ulceolaris</i> (Jack) Merr.
46	<i>Canarium caudatum</i> King
47	<i>Shorea macroptera</i> Dyer.
48	<i>Xanthophyllum parvum</i> Chod.
49	<i>Timonius ovalis</i> Boerl
50	<i>Shorea parvifolia</i> Dyer
51	<i>Maccaranga gigantea</i> M.A.
52	<i>Shorea parvifolia</i> Dyer
53	<i>Dehaasia firma</i> Bl.
54	Dead
55	<i>Syzygium</i> sp.
56	<i>Polyalthia glauca</i> Boerl.
57	<i>Shorea seminis</i> Slooten
58	Dead
59	<i>Gluta wallichii</i> (Hk.f.) Ding Hou
60	<i>Shorea macroptera</i> Dyer
61	<i>Shorea macroptera</i> Dyer
62	<i>Artocarpus odoratissimus</i> Blanco
63	<i>Knema intermedia</i> Warb.
64	<i>Helicia fuscotomentosa</i> Suesseng
65	Dead
66	<i>Polyalthia lateriflora</i> (Bl.) King
67	<i>Shorea exelliptica</i> Meijer
68	<i>Aporusa antennifera</i> (Airy Shaw) Airy Shaw
69	<i>Santiria laevigata</i> Bl. f. <i>laevigata</i>
70	<i>Lithocarpus bennetii</i> (Miq.) Rehd.
71	<i>Dyera costulata</i> (Miq.) Hk.f.
72	<i>Agathis borneensis</i> Warb.
73	Dead
74	<i>Macaranga pruinosa</i> M.A.

Table 2. Continued

Tree #	Species
75	<i>Ochanostachys amentacea</i> Mast.
76	<i>Shorea parvifolia</i> Dyer
77	<i>Shorea parvifolia</i> Dyer
78	<i>Elaeocarpus grifithii</i> A. Gray
79	<i>Syzygium</i> sp.
80	<i>Vatica umbonta</i> (Hook.f.) Burk.
81	<i>Dyera costulata</i> (Miq.) Hk.f.
82	<i>Diospyros kunstleri</i> King & Gamble
83	<i>Shorea parvifolia</i> Dyer.
84	<i>Myristica beccarii</i> Warb.
85	<i>Baccaurea deflexa</i> M.A.
86	<i>Pometia pinnata</i> Forst.
87	Dead
88	<i>Melanochyla beccariana</i> Oliv.
89	<i>Chisocheton</i> sp.
90	<i>Syzygium</i> sp.
91	<i>Shorea parvifolia</i> Dyer
92	<i>Shorea pauciflora</i> King
93	<i>Shorea parvifolia</i> Dyer
94	Dead
95	<i>Shorea parvifolia</i> Dyer
96	<i>Shorea pauciflora</i> King
97	Unidentified
98	<i>Koompassia malaccense</i> Maing., ex Benth.
99	<i>Aquilaria malaccensis</i> Lam.
100	<i>Koompassia excelsa</i> Taub.
101	<i>Knema glauca</i> (Bl.) Warb.
102	Dead
103	Dead
104	<i>Pentace erectinervia</i> Kosterm.
105	<i>Dillenia excelsa</i> (Jack.) Gilg.
106	<i>Albizia</i> sp.
107	<i>Knema conferta</i> (King) Warb.
108	<i>Macaranga hypoleuca</i> (Richb. f & Zoll.) M.A.
109	Unidentified
110	Dead
111	<i>Saraca hulletii</i> Prain

Table 2. Continued

Tree #	Species
112	<i>Syzygium operculata</i> Gamb.
113	<i>Eugeissona utilis</i> Becc.
114	<i>Mangifera swintonioides</i> Kosterm.
115	<i>Saraca hulletii</i> Prain
116	<i>Shorea parvifolia</i> Dyer
117	<i>Mangifera swintonioides</i> Kosterm.
118	<i>Knema cinerea</i> (Poir.) Warb
119	<i>Livistona</i> sp.
120	<i>Saraca hulletii</i> Prain
121	<i>Macaranga hypoleuca</i> (Richb. f & Zoll.) M.A.
122	<i>Shorea parvifolia</i> Dyer
123	Unidentified
124	<i>Shorea parvifolia</i> Dyer
125	<i>Diospyros ellipticifolia</i> Merr.
126	<i>Syzygium</i> sp.
127	Dead
128	<i>Cococeras borneense</i> J.J. Smith
129	<i>Lithocarpus nieuwenhuisii</i> (v. Seem) A. Camus
130	<i>Knema laurina</i> (Bl.) Warb.
131	<i>Baccaurea kunstlerii</i> King
132	<i>Shorea parvifolia</i> Dyer
133	<i>Koompassia malaccensis</i> Maing.. ex Benth.
134	<i>Shorea parvifolia</i> Dyer
135	<i>Xanthophyllum amoenum</i> Chod.
136	<i>Baccaurea angulata</i> Merr.
137	Unidentified
138	<i>Canarium denticulatum</i> Bl. ssp. <i>denticulatum</i>
139	<i>Shorea parvifolia</i> Dyer ssp. <i>velutina</i>
140	<i>Knema cinerea</i> (Poir.) Warb.
141	<i>Ptychophyxis bacciformis</i> Croiz.
142	<i>Ptychophyxis bacciformis</i> Croiz.
143	<i>Koompassia malaccensis</i> (Clarke) Breh.
144	<i>Macaranga hypoleuca</i> (Reichb.f. & Zoll.) M.A.
145	<i>Shorea parvifolia</i> Dyer
146	<i>Shorea parvifolia</i> Dyer
147	<i>Pouteria malaccensis</i> (Clarke) Breh.
148	<i>Knema</i> sp.

Table 2. Continued

Tree #	Species
149	<i>Lythocarpus ewyckii</i> (Korth.) Rehd.
150	<i>Cephalomappa lepidotula</i> Airy Shaw
151	<i>Shorea parvifolia</i> Dyer
152	<i>Koompassia malaccensis</i> Maing., ex Benth.
153	<i>Girroniera nervosa</i> Planch.
154	<i>Shorea pauciflora</i> King
155	<i>Artocarpus kemando</i> Miq.
156	<i>Artocarpus lanceifolius</i> Roxb.
157	Unidentified
158	Unidentified
159	<i>Lythocarpus ewyckii</i> (Korth.) Rehd.
160	<i>Macaranga hypoleuca</i> (Reichb.f. & Zoll.) M.A.
161	<i>Artocarpus lanceifolius</i> Roxb.
162	Dead
163	<i>Mangifera swintonoides</i> Kosterm.
164	<i>Crypteronia griffithii</i> Clarke
165	<i>Payena endertii</i> H.J.Lam
166	<i>Glochidion macrocarpum</i> Bl.
167	Dead
168	<i>Polyalthia sclerophylla</i> Hook.f. ex Th.
169	<i>Dialium trifoliatum</i> de Wit
170	<i>Garcinia dioica</i> Bl.
171	<i>Mangifera swintonioides</i> Kosterm.
172	<i>Palaquium calophyllum</i> Pierre ex Burck
173	<i>Lithocarpus ewyckii</i> (Korth.) Rehd.
174	<i>Shorea parvifolia</i> Dyer
175	<i>Dacryodes rostrata</i> H.J. Lam
176	<i>Dacryodes rostrata</i> H.J. Lam
177	<i>Shorea pauciflora</i> King
178	<i>Durio oxleyanus</i> Griff.
179	Dead
180	<i>Shorea exelliptica</i> Meijer
181	<i>Knema latericia</i> Elmer
182	<i>Shorea</i> sp.
183	<i>Buchanania</i> sp.
184	<i>Shorea exelliptica</i> Meijer
185	<i>Scaphium macropodum</i> (Miq.) Buemee ex Heyne

Table 2. Continued

Tree #	Species
186	<i>Knema</i> sp.
187	<i>Dialium trifoliatum</i> De Wit
188	<i>Atuna excelsa</i> (Jack.) Kosterm.
189	<i>Dialium trifoliatum</i> De Wit
190	<i>Koordersiodendron pinnatum</i> (Blanco) Merr.
191	<i>Dacryodes rostrata</i> H.J. Lam
192	<i>Drypetes kikir</i> Airy Shaw
193	<i>Shorea pauciflora</i> King
194	<i>Mangifera swintonioides</i> Kosterm.
195	<i>Helicia serrata</i> (R.Br.) Bl.
196	Dead
197	<i>Baccaurea edulis</i> Merr.
198	<i>Knema latericia</i> Elmer.
199	<i>Durio lanceolatus</i> Mast.
200	<i>Dialium platycephalum</i> Backer
201	<i>Lithocarpus ewyckii</i> (Korth.) Rehd.
202	<i>Mangifera swintonioides</i> Kosterm.
203	<i>Sindora leiocarpa</i> Backer ex Heyne
204	<i>Oncosperma horridum</i> Scheff.
205	<i>Canarium denticulatum</i> Bl. ssp. <i>denticulatum</i>
206	<i>Dipterocarpus</i> sp.
207	<i>Crypteronia griffithi</i> Clarke
208	<i>Hydnocarpus anomala</i> (Merr.) Sleumer
209	<i>Dialium platycephalum</i> Backer
210	<i>Artocarpus kemando</i> Miq.
211	<i>Knema furfuracea</i> (Hk.f. ex Th.) Warb.
212	<i>Cratoxylum formosum</i> Benth. & Hook. f. ex Dyer
213	<i>Vatica umbonata</i> (Hook.f.) Burk.
214	<i>Dipterocarpus</i>
215	<i>Artocarpus lanceifolius</i> Roxb.
216	<i>Palaquium calophyllum</i> Pierre ex Burck
217	<i>Shorea parvifolia</i> Dyer
218	<i>Parashorea amythiesii</i> Wyatt-Smith ex Ashton
219	Dead
220	<i>Pouteria malaccensis</i> (Clarke) Breh
221	<i>Diospyros</i> sp.
222	<i>Meliosma nitida</i>

Table 2. Continued

Tree #	Species
223	<i>Syzygium</i> sp.
224	<i>Shorea parvifolia</i> Dyer
225	<i>Shorea parvifolia</i> Dyer
226	Unidentified
227	<i>Mangifera magnifica</i> Kochumen
228	<i>Syzygium</i> sp.
229	<i>Nephelium eriobetalum</i> Miq.
230	<i>Polyalthia lateriflora</i> (Bl.) King
231	<i>Bhesa paniculata</i> Arn.
232	<i>Garcinia dioica</i> Bl.
233	<i>Vatica micrantha</i> Slooten
234	<i>Dacryodes incurvata</i> (Engl.) H.J.Lam.
235	<i>Pometia pinnata</i> Forst.
236	<i>Dacryodes costata</i> (Benn.) H.J. Lam
237	<i>Artocarpus integer</i> (Thunb.) Merr.
238	<i>Vatica micrantha</i> Slooten
239	<i>Cococeras borneensis</i> M.A.
240	<i>Dipterocarpus cornutus</i> Dyer
241	Dead
242	<i>Dipterocarpus confertus</i> Sloot.
243	<i>Agathis borneensis</i> Warb.
244	<i>Cococeras borneensis</i> M.A.
245	<i>Baccaurea</i> sp.
246	<i>Beilschmiedia</i> sp.
247	<i>Diopyros ellipticifolia</i> Merr.
248	<i>Agathis borneensis</i> Warb.
249	<i>Diospyros everettii</i> Merr.
250	<i>Bhesa paniculata</i> Arn.
251	<i>Elateriospermum tapos</i> Bl
252	<i>Ochanostachys amentacea</i> Mast.
253	<i>Cleistanthus myrianthus</i> (Hassk.) Kurz.
254	<i>Palaquium</i> sp.
255	<i>Sarcotheca diversifolia</i> (Miq.) Hall.f.
256	<i>Palaquium ottolanderi</i> K. ex V.
257	<i>Prunus</i> sp.
258	<i>Palaquium calophyllum</i> Pierre ex Burck
259	<i>Dysoxylum</i> sp.

Table 2. Continued

Tree #	Species
260	<i>Cephalomappa beccariana</i> Baill.
261	<i>Sindora leiocarpa</i> Backer
262	<i>Dipterocarpus humeratus</i> Sloot.
263	<i>Elateriospermum tapos</i> Bl.
264	<i>Madhuca</i> cf. <i>rupicola</i> H.J.Lam
265	<i>Dacryodes rugosa</i> H.J.Lam var. <i>rugosa</i>
266	<i>Xanthophyllum vittelinum</i> (Bl.) Dierr.
267	<i>Xylopia malayana</i> Hook. f. & Thoms.
268	Dead
269	<i>Plectronia glabra</i> Benth. & Hook. ex Kurz
270	<i>Shorea macroptera</i> Dyer.
271	<i>Brownlowia</i> sp.
272	<i>Syzygium</i> sp.
273	<i>Dacryoides rostrata</i> H.J. Lam
274	<i>Shorea</i> sp.
275	<i>Dipterocapus stellatus</i> Vesque
276	Unidentified
277	<i>Shorea macroptera</i> Dyer.
278	<i>Nauclea subdita</i> Steud.
279	Dead
280	<i>Shorea parvifolia</i> Dyer.
281	<i>Dipterocapus stellatus</i> Vesque
282	<i>Shorea parvifolia</i> Dyer.
283	<i>Helicia serrata</i> Bl.
284	<i>Dipterocapus stellatus</i> Vesque
285	<i>Gymnacranthera paniculata</i> Warb.
286	<i>Gymnacranthera paniculata</i> Warb.

Figure 7. Distribution of Trees in Plot CNV03

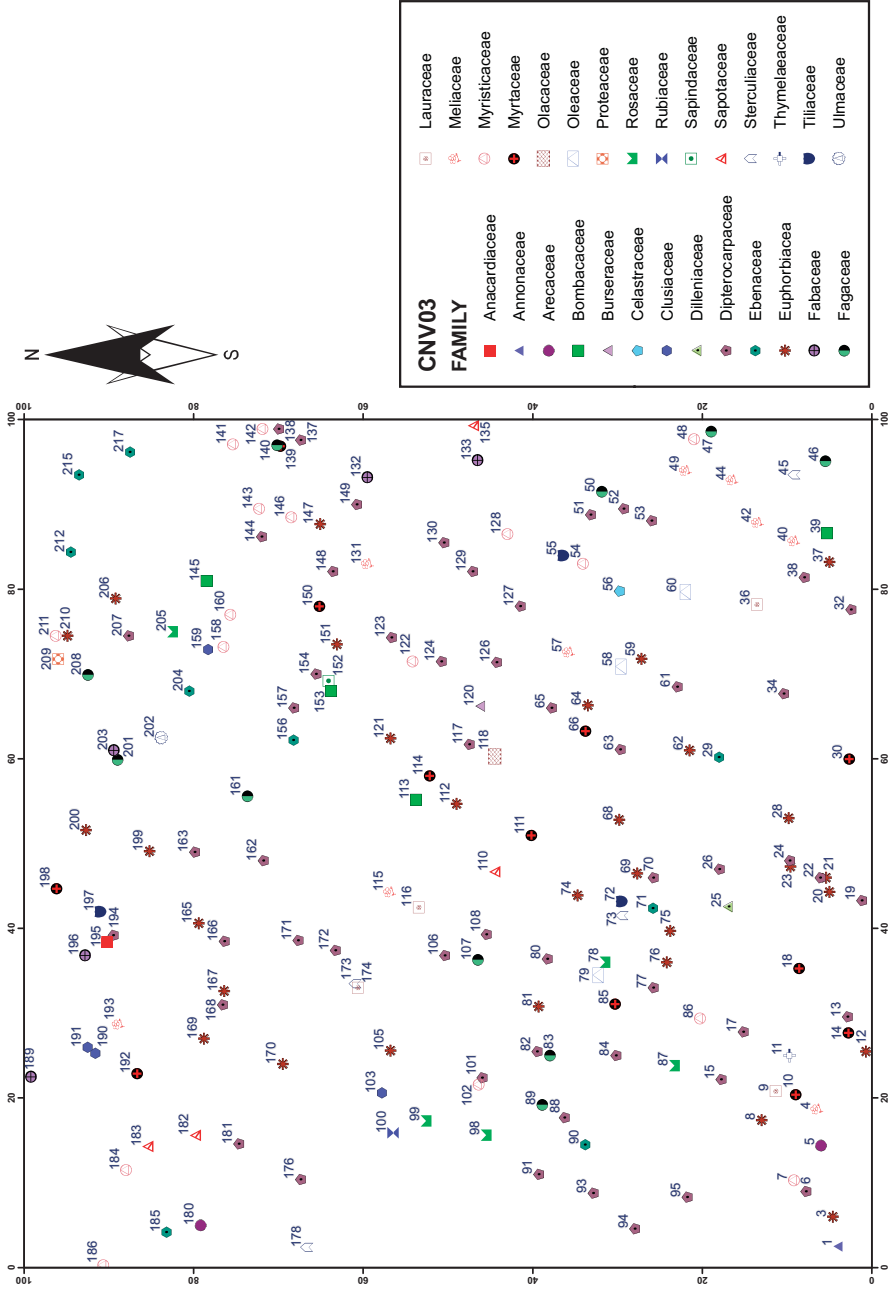


Table 3. List of Trees in Plot CNV03

Tree #	Species
1	<i>Polyalthia glauca</i> Boerl.
2	Dead
3	<i>Croton laevifolium</i> Bl.
4	<i>Artocarpus kemando</i> Miq.
5	<i>Eugeissona utilis</i> Becc.
6	<i>Shorea ovalis</i> (Korth.) Bl.
7	<i>Myristica maxima</i> Warb.
8	<i>Coccoceras borneense</i> J.J. Smith
9	<i>Beilschmiedia bankae</i> Kosterm.
10	<i>Syzygium splendens</i> (Bl.) Merr. & Perry
11	<i>Gonystylus brunnescens</i> Airy Shaw
12	<i>Baccaurea</i>
13	<i>Vatica rassak</i> (Korth.) Blume
14	<i>Syzygium splendens</i> (Bl.) Merr. & Perry
15	<i>Vatica oblongifolia</i> Hook.f.
16	Unidentified
17	<i>Vatica rassak</i> (Korth.) Blume
18	<i>Syzygium splendens</i> (Bl.) Merr. & Perry
19	<i>Parashorea smythiesii</i> Wyatt-Smith ex Ashton
20	<i>Cephalomappa lepidotula</i> Airy Shaw
21	<i>Cephalomappa lepidotula</i> Airy Shaw
22	<i>Vatica micrantha</i> Slooten
23	<i>Coccoceras borneense</i> J.J. Smith
24	<i>Shorea ovalis</i> (Korth.) Bl.
25	<i>Dillenia excelsa</i> (Jacq.) Gilg.
26	<i>Shorea parvifolia</i> Dyer
27	Dead
28	<i>Cephalomappa lepidotula</i> Airy Shaw
29	<i>Dyospiros</i> sp.
30	<i>Syzygium operculata</i> Gamble
31	Dead
32	<i>Parashorea</i> sp.
33	Dead
34	<i>Vatica rassak</i> (Korth.) Blume
35	<i>Turpinia sphaerocarpa</i> Hassk.
36	<i>Litsea noronhae</i> Bl.
37	<i>Coccoceras borneense</i> J.J. Smith

Table 3. Continued

Tree #	Species
38	<i>Shorea pauciflora</i> King
39	<i>Durio kuteyensis</i> Becc.
40	<i>Dysoxylum</i> sp.
41	<i>Pternandra rostrata</i> (Cogn.) Ohwi
42	<i>Artocarpus lanceifolius</i> Roxb.
43	Dead
44	<i>Dysoxylum hexandrum</i> Merr.
45	<i>Scaphium macropodum</i> (Miq.) Beumée ex Heyne
46	<i>Lithocarpus ewyckii</i> Korth.) Rehd.
47	<i>Lithocarpus ewyckii</i> Korth.) Rehd.
48	<i>Myristica malaccensis</i> Hk.f.
49	<i>Aglaia cordata</i> Hiern.
50	<i>Lithocarpus ewyckii</i> (Korth.) Rehd.
51	<i>Shorea ovalis</i> Korth. Bl.
52	<i>Shorea parvifolia</i> Dyer
53	<i>Shorea parvifolia</i> Dyer
54	<i>Gymnacranthera paniculata</i> Warb.
55	<i>Pentace laxiflora</i> Merr.
56	<i>Bhesa paniculata</i> Arn.
57	<i>Artocarpus anisophyllus</i> Miq.
58	<i>Chionanthes cuspidatus</i> Bl.
59	<i>Coccoceras borneense</i> J.J. Smith
60	<i>Chionanthus</i> sp.
61	<i>Parashorea smythiesii</i> Wyatt-Smith ex Ashton
62	<i>Baccaurea</i> sp.
63	<i>Parashorea smythiesii</i> Wyatt-Smith ex Ashton
64	<i>Drypetes longifolia</i> Pax. & Hoffm.
65	<i>Shorea ovalis</i> (Korth.) Bl.
66	<i>Syzygium</i> sp.
67	Dead
68	<i>Coccoceras borneense</i> J.J. Smith
69	<i>Baccaurea</i> sp.
70	<i>Dipterocarpus stellatus</i> Vesque
71	<i>Diospyros malabarica</i> (Desr.) Kostel.
72	<i>Pentace discolor</i> Merr.
73	<i>Herritiera javanica</i> (Bl.) Kosterm.
74	<i>Coccoceras borneense</i> J.J. Smith

Table 3. Continued

Tree #	Species
75	<i>Coccoceras borneense</i> J.J. Smith
76	<i>Coccoceras borneense</i> J.J. Smith
77	<i>Shorea maxwelliana</i> King
78	<i>Licania spendens</i> (Korth.) Prance
79	<i>Chionanthus cuspidatus</i> Bl.
80	<i>Parashorea smythiesii</i> Wyatt-Smith ex Ashton
81	<i>Coccoceras borneense</i> J.J. Smith
82	<i>Shorea parvifolia</i> Dyer
83	<i>Lithocarpus nieuwenhuisii</i> (V.Seem) A.Camus
84	<i>Shorea parvifolia</i> Dyer
85	<i>Syzygium</i> sp.
86	<i>Knema cinerea</i> (Poir) Warb.
87	<i>Licania splendens</i> (Korth.) Prance
88	<i>Vatica rassak</i> (Korth.) Blume
89	<i>Castanopsis hypophoenica</i> (V.Seem) Soepadmo
90	<i>Diospyros malabarica</i> (Desr.) Kostel.
91	<i>Vatica rassak</i> (Korth.) Blume
92	<i>Planchonia valida</i> (Bl.) Bl.
93	<i>Vatica micrantha</i> Slooten
94	<i>Shorea fallax</i> Meijer
95	<i>Shorea pauciflora</i> King.
96	<i>Syzygium splendens</i> (Bl.) Merr. & Perry
97	<i>Shorea fallax</i> Meijer
98	<i>Licuala</i> sp.
99	<i>Licuala</i> sp.
100	<i>Neonauclea purpurascens</i> Moore
101	<i>Shorea ovalis</i> (Kort.) Bl.
102	<i>Knema cinerea</i> (Poir.) Warb.
103	<i>Cratoxylum sumatranum</i> (Jack.) Bl.
104	Dead
105	<i>Aporosa falcifera</i> Hk.f.
106	<i>Shorea pauciflora</i> King
107	<i>Castanopsis javanica</i> (Bl.) A.DC.
108	<i>Dipterocarpus stellatus</i> Vesque
109	Dead
110	<i>Palaquium sumatranum</i> Burck.
111	<i>Syzygium</i> sp.

Table 3. Continued

Tree #	Species
112	<i>Drypetes longifolia</i> Pax. & Hoffm.
113	<i>Durio carrinatus</i> Mast.
114	<i>Syzygium</i> sp.
115	<i>Dysoxylum hexandrum</i> Merr.
116	<i>Dehaasia firma</i> Bl.
117	<i>Parashorea smythiesii</i> Wyatt-Smith ex Ashton
118	<i>Ochanostachys amentacea</i> Mast.
119	Dead
120	<i>Dacryodes rogoza</i> H.J.Lam
121	<i>Coccoceras borneense</i> J.J. Smith
122	<i>Knema furfuracea</i> (Hk. f. ex Th.) Warb.
123	<i>Parashorea smythiesii</i> Wyatt-Smith ex Ashton
124	<i>Shorea pinanga</i> Scheff.
125	Dead
126	<i>Shorea beccarina</i> Burk.
127	<i>Shorea parvifolia</i> Dyer
128	<i>Knema intermedia</i> (Bl.) Warb
129	<i>Shorea ovalis</i> (Kort.) Bl.
130	<i>Shorea pauciflora</i> King
131	<i>Artocarpus kemando</i> Miq.
132	<i>Koompassia malaccensis</i> Maing. ex Benth
133	<i>Dialium patens</i> Backer
134	Dead
135	<i>Palaquium rostratum</i> (Miq.) Burk.
136	Dead
137	<i>Shorea pauciflora</i> King
138	<i>Parashorea smythiesii</i> Wyatt-Smith ex Ashton
139	<i>Syzygium splendens</i> (Bl.) Merr. & Perry
140	<i>Lithocarpus blumeanus</i> (Korth.) Rehd.
141	<i>Gymnacranthera paniculata</i> Warb.
142	<i>Knema furfuracea</i> (Hk.f. ex Sinel.) Warb
143	<i>Knema laurina</i> (Bl.) Warb.
144	<i>Vatica rassak</i> (Korth.) Blume
145	<i>Durio oxleyanus</i> Griff.
146	<i>Knema laurina</i> (Bl.) Warb.
147	<i>Pimeleodendron papaveroides</i> J.J.S.
148	<i>Parashorea smythiesii</i> Wyatt-Smith ex Ashton

Table 3. Continued

Tree #	Species
149	<i>Shorea pinanga</i> Scheff.
150	<i>Syzygium angustifolius</i> (Miq.) Hats.
151	<i>Drypetes</i> sp.
152	<i>Pometia pinnata</i> Forst.
153	<i>Durio testudinarum</i> Becc.
154	<i>Parashorea smythiesii</i> Wyatt-Smith ex Ashton
155	Dead
156	<i>Diospyros</i> sp.
157	<i>Parashorea smythiesii</i> Wyatt-Smith ex Ashton
158	<i>Knema glauca</i> (Bl.) Warb.
159	<i>Garcinia parvifolia</i> Miq.
160	<i>Knema glauca</i> (Bl.) Warb.
161	<i>Lithocarpus conocarpus</i> (Oudem) Rehd
162	<i>Shorea seminis</i> (de Vriese) Slooten
163	<i>Shorea pinanga</i> Scheff
164	Dead
165	<i>Coccoceras borneense</i> J.J. Smith
166	<i>Shorea rubra</i> Ashton
167	<i>Coccoceras borneense</i> J.J. Smith
168	<i>Vatica micrantha</i> Slooten
169	<i>Baccaurea</i> sp.
170	<i>Cleistanthus myrianthus</i> Krz.
171	<i>Parashorea smythiesii</i> Wyatt-Smith ex Ashton
172	<i>Shorea rubra</i> Ashton
173	<i>Pterocymbium tubulatum</i> (Mast.) Pierre
174	<i>Alseodaphne ceratoxylon</i> Kosterm.
175	<i>Aporusa falcifera</i> Hk.f.
176	<i>Shorea parvifolia</i> Dyer
177	<i>Actinodaphne glabra</i> Bl.
178	<i>Pterocymbium tubulatum</i> (Mast.) Pierre
179	Dead
180	<i>Livistona</i>
181	<i>Shorea parvifolia</i> Dyer
182	<i>Payena accuminata</i> (Bl.) Pierre
183	<i>Palaquium rostratum</i> (Miq.) Burk.
184	<i>Gymnacranthera paniculata</i> Warb.
185	<i>Diospyros everetii</i> Merr.

Table 3. Continued

Tree #	Species
186	<i>Knema furfuracea</i> (Hk.f.ex.Th.) Warb.
187	Dead
188	<i>Livistona</i> sp.
189	<i>Dialium modustum</i> (V.Stenis) Stegaert
190	<i>Calophyllum soulatri</i> Burm.
191	<i>Cratoxylum formosum</i> (Jack) Dyer
192	<i>Syzygium splendens</i> (Bl.) Merr. & Perry
193	<i>Aglaia</i> cf. <i>pseudolansium</i> Kosterm.
194	<i>Shorea pauciflora</i> King
195	<i>Mangifera quadrifida</i> Jack.
196	<i>Dialium modestum</i> (V. Steenis) Stegaert.
197	<i>Pentace discolor</i> Merr.
198	<i>Syzygium splendens</i> (Bl.) Merr. & Perry
199	<i>Aporusa falcifera</i> Hk.f.
200	<i>Cleisthanthus myrianthus</i> Krz.
201	<i>Castanopsis javanica</i> (Bl.) A.DC.
202	<i>Celtis nigrecens</i> (Miq.) Planch.
203	<i>Sindora leiocarpa</i> Backer
204	<i>Diospyros</i> cf. <i>oblonga</i> Wall. ex. G. Don
205	<i>Prunus</i> sp.
206	<i>Coccoceras borneense</i> J.J. Smith
207	<i>Shorea fallax</i> Meijer
208	<i>Castanopsis javanica</i> (Bl.) A.DC.
209	<i>Helicia petiolaris</i> Benn.
210	<i>Coccoceras borneense</i> J.J. Smith
211	<i>Myristica</i> sp.
212	<i>Diospyros ellipticifolia</i> Merr.
213	<i>Aporusa falcifera</i> Hk.f.
214	<i>Gardenia tubifera</i> Wall.
215	<i>Diospyros oblonga</i> Wall. ex. G. Don
216	<i>Calophyllum soulatri</i> Burm.
217	<i>Diospyros oblonga</i> Wall. ex. G. Don

Figure 8. Distribution of Trees in Plot CNV04

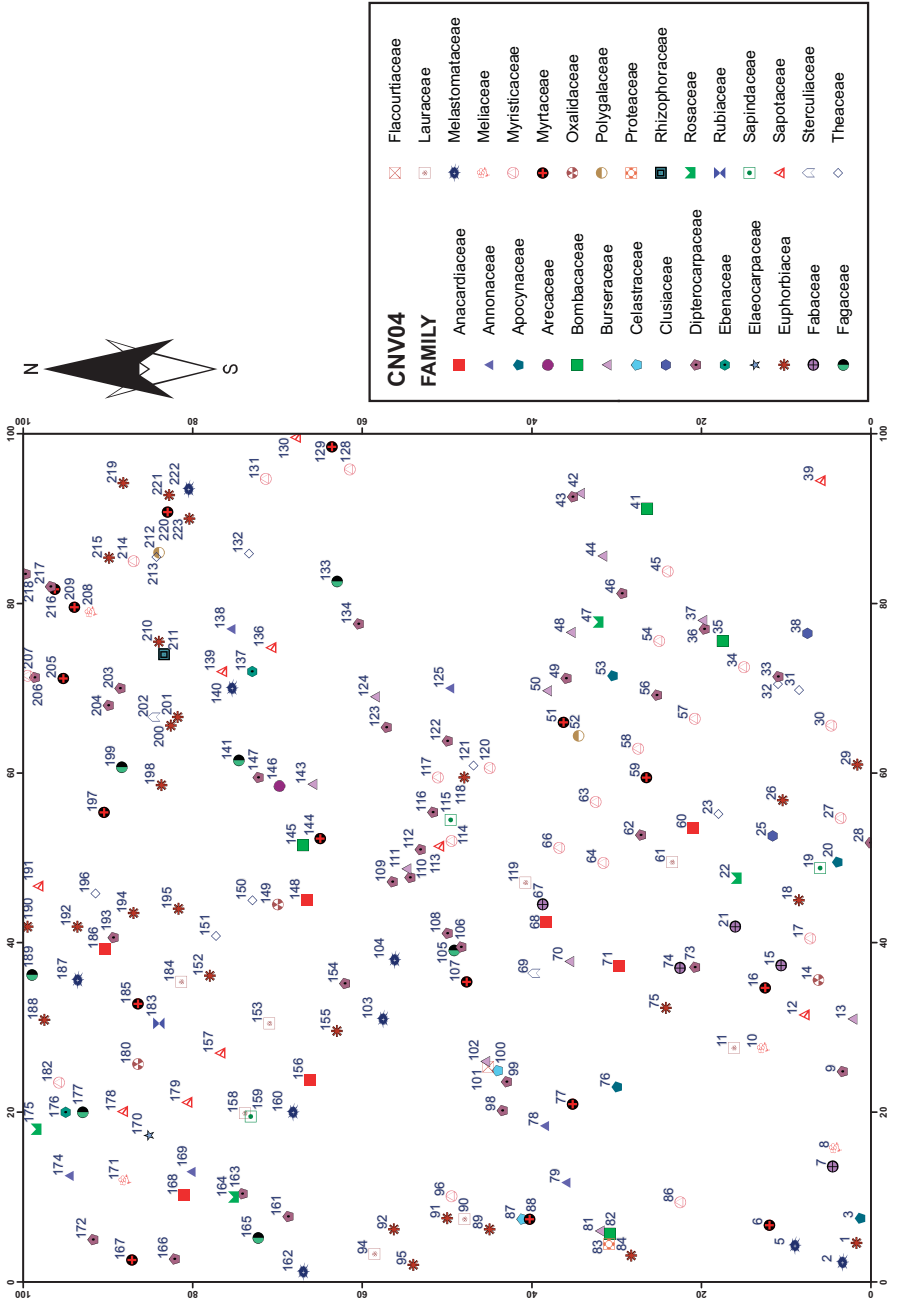


Table 4. List of Trees on Plot# CNV04

Tree #	Species
1	<i>Aporosa falcifera</i> Hk.f.
2	<i>Pternandra rostrata</i> (Cogn.) Ohwi
3	<i>Alstonia angustiloba</i> Miq.
4	Dead
5	<i>Memecylon myrsinoides</i> Blume
6	<i>Syzygium bankense</i> (Hassk.) Merr. & Perry
7	<i>Dialium trifoliatum</i> de Wit.
8	<i>Artocarpus kemando</i> Miq.
9	<i>Shorea pinanga</i> Scheff.
10	<i>Aglaia cf. gamopetala</i> Merr.
11	<i>Litsea forstenii</i> (Bl.) Boerl.
12	<i>Palaquium rostratum</i> (Miq.) Burck.
13	<i>Dacryodes incurvata</i> (Engl.) H.J.Lam
14	<i>Sarcotheca diversifolia</i> (Miq.) Hall.f.
15	<i>Koompassia malaccensis</i> Maing. ex Benth
16	<i>Syzygium tawahense</i> (Korth.) Merr. & Perry
17	<i>Knema cinerea</i> (Poir.) Warb.
18	<i>Baccaurea kunstleri</i> King.
19	<i>Pometia pinnata</i> Forst.
20	<i>Dyera costulata</i> (Miq.) Hk.f.
21	<i>Sindora leiocarpa</i> Backer
22	<i>Parastemon urophyllus</i> (A.DC.) A.DC.
23	<i>Ternstroemia aneura</i> Miq.
24	Dead
25	<i>Calophyllum lowii</i> Hook.f.
26	<i>Cephalomappa lepidotula</i> Airy Shaw
27	<i>Myristica beccarii</i> Warb.
28	<i>Shorea parvifolia</i> Warb.
29	<i>Baccaurea bracteata</i> M.A.
30	<i>Myristica beccarii</i> Warb.
31	<i>Ternstroemia aneura</i> Miq.
32	<i>Tetramerista glabra</i> Miq.
33	<i>Dipterocarpus lowii</i> Hk.f.
34	<i>Myristica beccarii</i> Warb.
35	<i>Durio lanceolatus</i> Mast.
36	<i>Shorea seminis</i> (de Vriese) Slooten
37	<i>Canarium</i> sp.

Table 4. Continued

Tree #	Species
38	<i>Calophyllum pulcherrimum</i> Wall. ex Planch. & Trian.
39	<i>Palaquium rostratum</i> (Miq.) Burk.
40	Dead
41	<i>Durio carinatus</i> Mast.
42	<i>Santiria laevigata</i> Bl.f. <i>laevigata</i>
43	<i>Vatica rassak</i> (Korth.) Blume
44	<i>Canarium littorale</i> Bl.
45	<i>Myristica beccarii</i> Warb.
46	<i>Shorea seminis</i> (de Vriese) Slooten
47	<i>Parastemon urophyllus</i> (A.DC.) A.DC.
48	<i>Santiria mollissima</i> Ridl.
49	<i>Shorea seminis</i> (de Vriese) Slooten
50	<i>Santiria laevigata</i> Bl.
51	<i>Syzygium tawahense</i> (Korth.) Merr. & Perry
52	<i>Xanthophyllum parvum</i> Chod
53	<i>Dyera costulata</i> (Miq.) Hk.f.
54	<i>Gymnacranthera contracta</i> Warb.
55	Dead
56	<i>Shorea seminis</i> (de Vriese) Slooten
57	<i>Gymnacranthera contracta</i> Warb.
58	<i>Horsfieldia</i> sp.
59	<i>Syzygium</i> sp.
60	<i>Gluta wallichii</i> (Hk.f.) Ding Hou
61	<i>Dehaasia firma</i> Bl.
62	<i>Shorea ovalis</i> (Korth.) Bl.
63	<i>Gymnacranthera paniculata</i> Warb.
64	<i>Gymnacranthera paniculata</i> Warb.
65	Dead
66	<i>Knema</i> sp.
67	<i>Koompassia malaccensis</i> Maing. ex. Benth.
68	<i>Gluta wallichii</i> (Hk.f.) Ding Hou
69	<i>Sterculia oblongata</i> R.Br.
70	<i>Santiria oblongifolia</i> Bl.
71	<i>Gluta wallichii</i> (Hk.f.) Ding Hou
72	Dead
73	<i>Shorea seminis</i> (de Vriese) Slooten
74	<i>Dialium indum</i> L.

Table 4. Continued

Tree #	Species
75	<i>Baccaurea pendula</i> Merr.
76	<i>Dyera costulata</i> (Miq.) Hk.f.
77	<i>Syzygium splendens</i> (Bl.) Merr. & Perry
78	<i>Xylopia caudata</i> Hook. f. & Thoms.
79	<i>Xylopia caudata</i> Hook. f. & Thoms.
80	Dead
81	<i>Santiria laevigata</i> Bl.
82	<i>Durio</i> sp.
83	<i>Helicia petiolaris</i> Benn.
84	<i>Baccaurea sumatrana</i> M.A.
85	Dead
86	<i>Gymnacranthera paniculata</i> Warb.
87	<i>Lophopetalum subobovatum</i> King.
88	<i>Syzygium fastigiata</i> (Bl.) Merr. & Perry
89	<i>Cephalomappa lepidotula</i> Airy Shaw
90	<i>Endiandra ochracea</i> Kosterm.
91	<i>Baccaurea</i> sp.
92	<i>Aporusa falcifera</i> Hk.f.
93	<i>Mastixia trichotoma</i> Bl.
94	<i>Dehaasia firma</i> Bl.
95	<i>Aporusa falcifera</i> Hk.f.
96	<i>Knema cinerea</i> (Poir.) Warb
97	Dead
98	<i>Shorea parvifolia</i> Dyer
99	<i>Parashorea smythiesii</i> Wyatt-Smith ex Ashton
100	<i>Ixonanthes petiolaris</i> Bl.
101	<i>Hydnocarpus woodii</i> Merr.
102	<i>Canarium litorale</i> Bl.
103	<i>Pternandra rostrata</i> (Cogn.) Ohwi
104	<i>Memecylon edule</i> Roxb.
105	<i>Castanopsis motleyana</i> King
106	<i>Shorea parvifolia</i> Dyer
107	<i>Syzygium litorale</i> (Bl.) Merr. & Perry
108	<i>Shorea parvifolia</i> Dyer
109	<i>Vatica vinosa</i> Ashton
110	<i>Shorea maxweliana</i> King
111	<i>Canarium litorale</i> Bl.

Table 4. Continued

Tree #	Species
112	<i>Shorea parvifolia</i> Dyer
113	<i>Palaquium</i> sp.
114	<i>Gymnacranthera contracta</i> War.
115	<i>Nephelium maingayi</i> Hiern.
116	<i>Shorea agami</i> Ashton
117	<i>Gymnacranthera contracta</i> War.
118	<i>Pimeleodendron papaveroides</i> J.J.S.
119	<i>Dehaasia firma</i> Bl.
120	<i>Horsfieldia</i> sp.
121	<i>Tetramerista glabra</i> Miq.
122	<i>Shorea leprosula</i> Miq.
123	<i>Shorea agami</i> Ashton
124	<i>Santiria laevigata</i> Bl.
125	<i>Xylopia altissima</i> Boerl.
126	Dead
127	<i>Madhuca malaccensis</i> (Clarke) H.J.Lam.
128	<i>Myristica</i> sp.
129	<i>Syzygium ochneocarpa</i> Merr.
130	<i>Palaquium rostratum</i> (Miq.) Burk.
131	<i>Myristica vilosa</i> Warb.
132	<i>Tetramerista glabra</i> Miq.
133	<i>Lithocarpus cantleyanus</i> (King ex Hk.f.) Rehd.
134	<i>Vatica rassak</i> (Korth.) Blume
135	Dead
136	<i>Palaquium rostratum</i> (Miq.) Burk.
137	<i>Diospyros oblonga</i> Wall. ex G. Don
138	<i>Xylopia altissima</i> Boerl.
139	<i>Madhuca malaccensis</i> (Clarke) H.J.Lam
140	<i>Pternandra rostrata</i> (Cogn.) Ohwi
141	<i>Castanopsis aviformis</i> Soepadmo
142	Dead
143	<i>Dacryodes incurvata</i> (Engler) H.J.Lam
144	<i>Syzygium</i> sp.
145	<i>Durio carinatus</i> Mast.
146	<i>Oncosperma horridum</i> Scheff.
147	<i>Shorea seminis</i> (de Vriese) Slooten
148	<i>Koordersiodendron pinnatum</i> (Blanco) Merr.

Table 4. Continued

Tree #	Species
149	<i>Sarcotheca diversifolia</i> (Miq.) Hall.f.
150	<i>Tetramerista glabra</i> Miq.
151	<i>Ternstroemia aneura</i> Miq.
152	<i>Baccaurea pendula</i> Merr.
153	<i>Alseodaphne insignis</i> Gamble
154	<i>Parashorea smythiesii</i> Wyatt-Smith ex Ashton
155	<i>Aporusa falcifera</i> Hk.f.
156	<i>Buchanania arborescens</i> Bl.
157	<i>Madhuca malaccensis</i> (Clarke) H.J.Lam
158	<i>Endiandra</i> sp.
159	<i>Nephelium maingayi</i> Hiern.
160	<i>Pternandra rostrata</i> (Cogn.) Ohwi
161	<i>Shorea pauciflora</i> King
162	<i>Pternandra rostrata</i> (Cogn.) Ohwi
163	<i>Shorea rubra</i> Ashton
164	<i>Parastemon urophyllus</i> (A.DC.) A.DC.
165	<i>Lithocarpus pulcher</i> (King.) Markgr.
166	<i>Dipterocarpus lowii</i> Hk.f.
167	<i>Syzgium splendens</i> (Bl.) Merr. & Perry
168	<i>Parishia maingayi</i> Hk.f.
169	<i>Xylopia malayana</i> Hk.f. ex Th.
170	<i>Elaeocarpus petiolatus</i> Wall.
171	<i>Artocarpus anisophyllus</i> Miq.
172	<i>Shorea parvifolia</i> Dyer
173	Unidentified
174	<i>Xylopia malayana</i> Hk.f. ex Th.
175	<i>Parastemon urophyllus</i> (A.DC.) A.DC.
176	<i>Diospyros</i> sp.
177	<i>Castanopsis motleyana</i> King
178	<i>Palaquium rostratum</i> (Miq.) Burk.
179	<i>Madhuca malaccensis</i> (Clarke) H.J.Lam.
180	<i>Sarcotheca diversifolia</i> (Miq.) Hall.f.
181	Dead
182	<i>Myristica vilosa</i> Warb.
183	<i>Jackia ornata</i> Wall.
184	<i>Dehaasia firma</i> Bl.
185	<i>Syzgium chloranthum</i> (Duth.) Merr. & Perry

Table 4. Continued

Tree #	Species
186	<i>Semecarpus glaucus</i> Engl.
187	<i>Pternandra rostrata</i> (Cogn.) Ohwi
188	<i>Cleisthantus myrianthus</i> Krz.
189	<i>Castanopsis motleyana</i> King
190	<i>Baccaurea racemosa</i> (Rinw.) Muel.Arg.
191	<i>Madhuca malaccensis</i> (Clarke) H.J.Lam.
192	<i>Cephalomappa lepidotula</i> Airy Shaw
193	<i>Vatica rassak</i> (Korth.) Blume
194	<i>Baccaurea edulis</i> Merr.
195	<i>Baccaurea edulis</i> Merr.
196	<i>Tetramerista glabra</i> Miq.
197	<i>Syzigium chloranthum</i> (Duth.) Merr. & Perry
198	<i>Baccaurea puberula</i> Merr.
199	<i>Lithocarpus urceolaris</i> (Jack.) Merr.
200	<i>Ternstroemia aneura</i> Miq.
201	<i>Baccaurea puberula</i> Merr.
202	<i>Sterculia foetida</i> L.
203	<i>Shorea parvifolia</i> Dyer
204	<i>Shorea seminis</i> (de Vriese) Slooten
205	<i>Syzygium bankense</i> (Hassk.) Merr. & Perry
206	<i>Shorea seminis</i> (de Vriese) Slooten
207	<i>Gymnacranthera paniculata</i> Warb.
208	<i>Ficus</i> sp.
209	<i>Syzygium chloranthum</i> (Duth.) Merr. & Perry
210	<i>Baccaurea</i> sp.
211	<i>Carallia brachyata</i> (Lour.) Merr.
212	<i>Xanthophyllum</i> sp.
213	<i>Tetramerista glabra</i> Miq.
214	<i>Knema</i> sp.
215	<i>Baccaurea puberula</i> Merr.
216	<i>Syzygium chloranthum</i> (Duth.) Merr. & Perry
217	<i>Shorea parvifolia</i> Dyer
218	<i>Shorea parvifolia</i> Dyer
219	<i>Aporusa falcifera</i> Hk.f.
220	<i>Syzygium</i> sp.
221	<i>Baccaurea bracteata</i> M.A.
222	<i>Pternandra rostrata</i> (Cogn.) Ohwi
223	<i>Aporusa falcifera</i> Hk.f.

Figure 9. Distribution of Trees in Plot CNV05

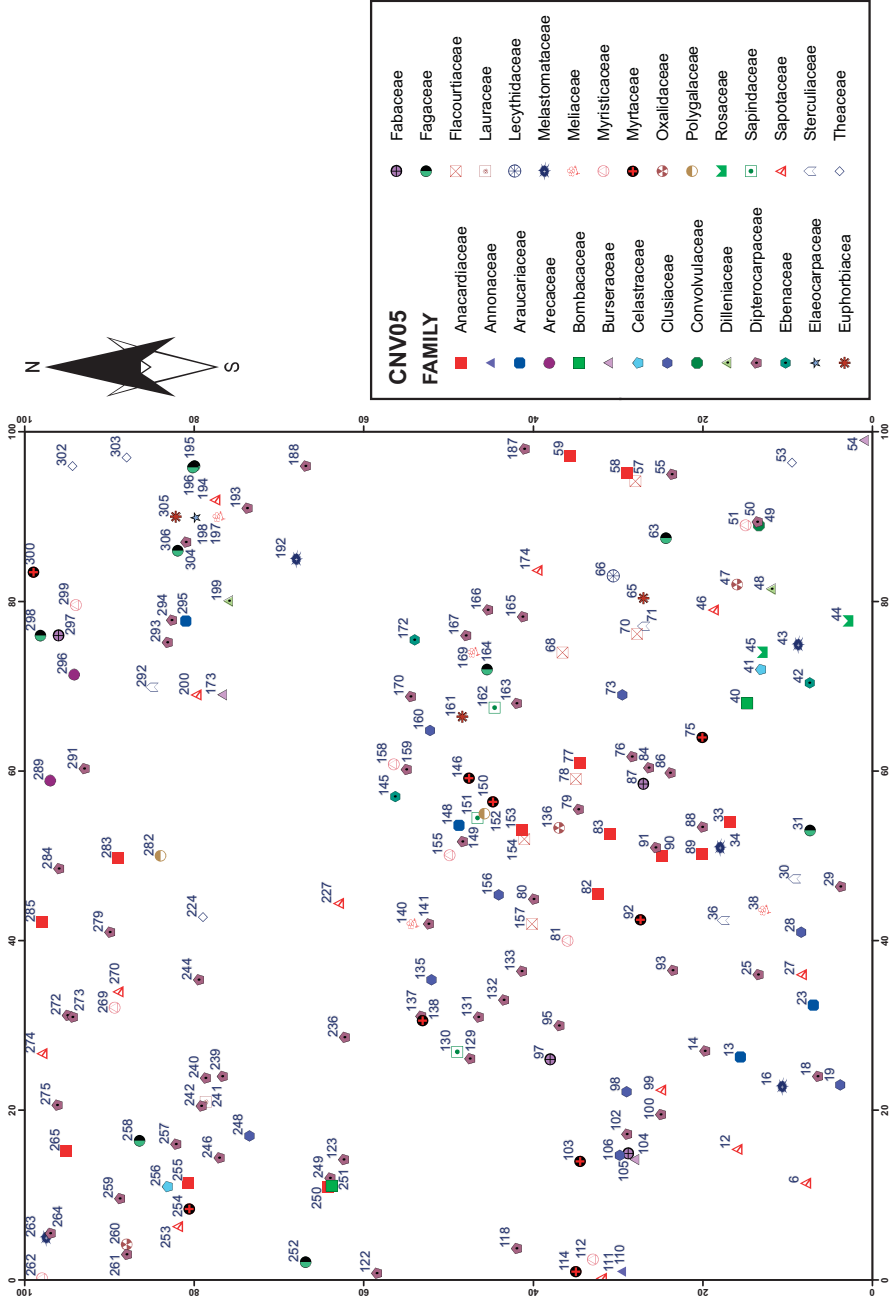


Table 5. List of Trees in Plot CNV05

Tree #	Species
1	<i>Shorea</i> sp.
2	<i>Swintonia glauca</i> Engl.
3	<i>Dacryodes rugosa</i> H.J.Lam
4	<i>Shorea macroptera</i> Dyer
5	<i>Baccaurea parviflora</i> (M.A.) M.A.
6	<i>Pouteria malaccensis</i> (Clarke) Baeh.
7	<i>Myristica beccarii</i> Warb.
8	<i>Shorea pinanga</i> Scheff.
9	<i>Agathis borneensis</i> Warb.
10	<i>Calophyllum pulcherrimum</i> Wall. ex Planch. & Trian
11	<i>Swintonia glauca</i> Engl.
12	<i>Pouteria malaccensis</i> (Clarke) Baeh.
13	<i>Agathis borneensis</i> Warb.
14	<i>Shorea beccariana</i> Burck.
15	<i>Lithocarpus</i> sp.
16	<i>Memecylon myrsinoides</i> Blume
17	Dead
18	<i>Shorea ochracea</i> Sym.
19	<i>Garcinia dioica</i> Bl.
20	<i>Shorea pinanga</i> Scheff.
21	<i>Shorea venulosa</i> Wood ex Meijer
22	<i>Celtis philippensis</i> Blanco
23	<i>Agathis borneensis</i> Warb.
24	Dead
25	<i>Shorea maxwelliana</i> King
26	Dead
27	<i>Palaquium calophyllum</i> (T. & B.) Pierre
28	<i>Garcinia dioica</i> Bl.
29	<i>Shorea pinanga</i> Scheff.
30	<i>Scaphium macropodum</i> (Miq.) Beumée ex Heyne
31	<i>Castanopsis</i> sp.
32	Dead
33	<i>Gluta wallichii</i> (Hk.f.) Ding Hou
34	<i>Memecylon myrsinoides</i> Blume
35	Dead
36	<i>Scaphium macropodum</i> (Miq.) Beumee ex Heyne
37	Dead

Table 5. Continued

Tree #	Species
38	<i>Artocarpus anisophyllus</i> Miq.
39	<i>Shorea parvifolia</i> Dyer
40	<i>Neesia altissima</i> (Bl.) Bl.
41	<i>Lophopetalum subobovatum</i> King
42	<i>Diospyros oblonga</i> Wall ex G. Don
43	<i>Pternandra rostrata</i> (Cogn.) Ohwi
44	<i>Licania splendens</i> (Korth.) Prance
45	<i>Licania splendens</i> (Korth.) Prance
46	<i>Pouteria malaccensis</i> (Clarke) Baeh.
47	<i>Sarcotheca diversifolia</i> (Miq.) Hall.f.
48	<i>Dillenia grandifolia</i> Wall. Ex Hk.f.
49	<i>Erycibe impressa</i> Hoogl.
50	<i>Shorea venulosa</i> Wood ex Meijer
51	<i>Myristica beccarii</i> Warb.
52	<i>Shorea parvifolia</i> Dyer
53	<i>Tetramerista glabra</i> Miq.
54	<i>Dacryodes incurvata</i> (Engler) H.J. Lam
55	<i>Shorea venulosa</i> Wood ex Meijer
56	<i>Agathis borneensis</i> Warb.
57	<i>Hydnocarpus kunstleri</i> (King) Warb.
58	<i>Swintonia glauca</i> Engl.
59	<i>Swintonia glauca</i> Engl.
60	<i>Shorea</i> sp.
61	<i>Pternandra rostrata</i> (Cogn.) Ohwi
62	<i>Myristica beccarii</i> Warb.
63	<i>Castanopsis</i> sp.
64	<i>Myristica beccarii</i> Warb.
65	<i>Baccaurea edulis</i> Merr.
66	<i>Barringtonia</i> sp.
67	Dead
68	<i>Hydnocarpus kunstleri</i> (King) Warb.
69	Dead
70	<i>Hydnocarpus kunstleri</i> (King) Warb.
71	<i>Scaphium macropodum</i> (Miq.) Beumée ex Heyne
72	Dead
73	<i>Calophyllum venulosum</i> Miq.
74	Unidentified

Table 5. Continued

Tree #	Species
75	<i>Syzygium chloranthum</i> (Duth.) Merr. & Perry
76	<i>Shorea</i> sp.
77	<i>Gluta wallichii</i> (Hk.f.) Ding Hou
78	<i>Hydnocarpus kunstleri</i> (King) Warb.
79	<i>Shorea pinanga</i> Scheff.
80	<i>Dipterocarpus lowii</i> Hk.f.
81	<i>Gymnacranthera paniculata</i> Warb.
82	<i>Gluta wallichii</i> (Hk.f.) Ding Hou
83	<i>Swintonia glauca</i> Engl.
84	<i>Shorea</i> sp.
85	<i>Agathis borneensis</i> Warb.
86	<i>Shorea maxwelliana</i> King
87	<i>Koompassia malaccensis</i> Maing. ex Benth.
88	<i>Shorea maxwelliana</i> King
89	<i>Gluta wallichii</i> (Hk.f.) Ding Hou
90	<i>Gluta wallichii</i> (Hk.f.) Ding Hou
91	<i>Shorea maxwelliana</i> King
92	<i>Syzygium claviflorum</i> (Roxb.) Wall. ex Cowan
93	<i>Dipterocarpus lowii</i> Hk.f.
94	Dead
95	<i>Shorea macroptera</i> Dyer
96	Dead
97	<i>Koompassia malaccensis</i> Maing. ex Benth.
98	<i>Garcinia dioica</i> Bl.
99	<i>Palaquium rostratum</i> (Miq.) Burk.
100	<i>Shorea seminis</i> (de Vriese) Slooten
101	Dead
102	<i>Shorea pinanga</i> Scheff.
103	<i>Syzygium bankense</i> (Hassk.) Merr. & Perry
104	<i>Santiria laevigata</i> Bl. f. <i>laevigata</i>
105	<i>Koompassia malaccensis</i> Maing. ex Benth.
106	<i>Calophyllum pulcherrimum</i> Wall. ex Planch. & Trien
107	Dead
108	<i>Calophyllum pulcherrimum</i> Wall. ex Planch. & Trien
109	<i>Agathis borneensis</i> Warb.
110	<i>Mezzetia parvifolia</i> Becc.
111	<i>Palaquium cochlariflorum</i> V. Royen

Table 5. Continued

Tree #	Species
112	<i>Gymnacranthera paniculata</i> Warb.
113	Dead
114	<i>Syzygium bankense</i> (Hassk.) Merr. & Perry
115	<i>Myristica beccarii</i> Warb.
116	<i>Shorea pinanga</i> Scheff.
117	<i>Pternandra rostrata</i> (Cogn.) Ohwi
118	<i>Shorea rubra</i> Ashton
119	<i>Horsfieldia</i> sp.
120	<i>Vatica oblongifolia</i> Hook.f.
121	<i>Xylopia malayana</i> Hook.f. ex Th.
122	<i>Shorea beccariana</i> Scheff.
123	<i>Shorea macroptera</i> Dyer
124	<i>Palaquium calophyllum</i> (T.& B.) Pierre
125	<i>Shorea maxwelliana</i> King
126	<i>Gluta wallichii</i> (Hk.f.) Ding Hou
127	<i>Shorea rubra</i> Ashton
128	<i>Garcinia dioica</i> Bl.
129	<i>Shorea rubra</i> Ashton
130	<i>Nephelium uncinatum</i> Leenh
131	<i>Shorea macroptera</i> Dyer
132	<i>Shorea rubra</i> Ashton
133	<i>Shorea rubra</i> Ashton
134	Dead
135	<i>Calophyllum pulcherrimum</i> Wall. ex Planch. & Trian
136	<i>Sarcotheca diversifolia</i> (Miq.) Hall.f.
137	<i>Shorea rubra</i> Ashton
138	<i>Syzygium</i> sp.
139	<i>Shorea exelliptica</i> Meijer
140	<i>Artocarpus anysophyllus</i> Miq.
141	<i>Shorea maxwelliana</i> King
142	<i>Shorea parvifolia</i> Dyer
143	<i>Shorea maxwelliana</i> King
144	<i>Gluta wallichii</i> (Hk.f.) Ding Hou
145	<i>Diospyros</i> sp.
146	<i>Syzygium</i> sp.
147	Dead
148	<i>Agathis borneensis</i> Warb.

Table 5. Continued

Tree #	Species
149	<i>Shorea beccariana</i> Burk.
150	<i>Syzygium</i> sp.
151	<i>Pouteria malaccensis</i> (Clarke) Baeh.
152	<i>Xanthophyllum</i> sp.
153	<i>Gluta wallichii</i> (Hk.f.) Ding Hou
154	<i>Hydnocarpus woodii</i> Merr.
155	<i>Gymnacranthera paniculata</i> Warb.
156	<i>Garcinia nervosa</i> Miq.
157	<i>Hydnocarpus woodii</i> Merr.
158	<i>Horsfieldia</i> sp.
159	<i>Shorea rubra</i> Ashton
160	<i>Calophyllum pulcherrimum</i> Wall. ex Planch. & Trian
161	<i>Aporusa antennifera</i> (Airy Shaw) Airy Shaw
162	<i>Nephelium uncinatum</i> Leenh.
163	<i>Shorea parvifolia</i> Dyer
164	<i>Quercus</i> sp.
165	<i>Shorea venulosa</i> Wood ex Meijer
166	<i>Dipterocarpus lowii</i> Hk.f.
167	<i>Shorea rubra</i> Ashton
168	Dead
169	<i>Artocarpus</i> sp.
170	<i>Shorea rubra</i> Ashton
171	<i>Agathis borneensis</i> Warb.
172	<i>Diospyros</i> sp.
173	<i>Santiria griffithii</i> (Hk.f.) Engl.
174	<i>Madhuca malaccensis</i> (Clarke) H.J.Lam.
175	<i>Adinandra borneensis</i> Kob.
176	<i>Shorea rubra</i> Ashton
177	<i>Shorea maxwelliana</i> King
178	<i>Adinandra borneensis</i> Kob.
179	<i>Sindora</i> sp.
180	<i>Mangifera swintonioides</i> Kosterm
181	Dead
182	<i>Shorea macroptera</i> Dyer.
183	<i>Hydnocarpus</i> sp.
184	<i>Madhuca malaccensis</i> (Clarke) H.J.Lam.
185	<i>Lithocarpus ewyckii</i> Rehd.

Table 5. Continued

Tree #	Species
186	<i>Pouteria malaccensis</i> (Clarke) Baeh.
187	<i>Shorea maxwelliana</i> King
188	<i>Shorea rubra</i> Ashton
189	<i>Koompassia malaccensis</i> Maing. ex Benth.
190	<i>Shorea rubra</i> Ashton
191	<i>Calophyllum pulcherrimum</i> Wall. ex Planch. & Trian
192	<i>Memecylon myrsinoides</i> Blume
193	<i>Shorea venulosa</i> Wood ex Meijer
194	<i>Madhuca malaccensis</i> (Clarke) H.J.Lam.
195	<i>Lithocarpus ewyckii</i> Rehd.
196	<i>Lithocarpus ewyckii</i> Rehd.
197	<i>Artocarpus integer</i> (Thunb.) Merr.
198	<i>Elaeocarpus petiolatus</i> (Thunb)
199	<i>Dillenia grandifolia</i> Wall.
200	<i>Madhuca malaccensis</i> (Clarke) H.J.Lam.
201	<i>Garcinia dioica</i> Bl.
202	Myristicaceae
203	Myristicaceae
204	<i>Shorea rubra</i> Ashton
205	<i>Shorea venulosa</i> Wood ex Meijer
206	<i>Pouteria malaccensis</i> (Clarke) Baeh.
207	<i>Shorea rubra</i> Ashton
208	<i>Beilschmeidia</i> sp.
209	<i>Dipterocarpus lowii</i> Hk.f.
210	<i>Shorea beccariana</i> Burk.
211	<i>Garcinia</i> sp.
212	Dead
213	<i>Atuna excelsa</i> (Benth.) Kosterm.
214	<i>Syzygium bankense</i> (Hassk.) Merr & Perry
215	Dead
216	Dead
217	<i>Agathis borneensis</i> Warb.
218	Dead
219	<i>Agathis borneensis</i> Warb.
220	<i>Garcinia</i> sp.
221	<i>Anisoptera costata</i> Korth.
222	<i>Shorea venulosa</i> Wood ex Meijer

Table 5. Continued

Tree #	Species
223	<i>Madhuca malaccensis</i> (Clarke) H.J.Lam
224	<i>Ternstroemia aneura</i> Miq.
225	<i>Syzygium</i> sp.
226	<i>Shorea maxwelliana</i> King
227	<i>Madhuca malaccensis</i> (Clarke) H.J.Lam
228	<i>Ternstroemia aneura</i> Miq.
229	<i>Santiria griffithii</i> (Hk.f.) Engl.
230	<i>Shorea venulosa</i> Wood ex Meijer
231	<i>Baccaurea sumatrana</i> M.A.
232	<i>Swintonia glauca</i> Engl.
233	<i>Baccaurea sumatrana</i> M.A.
234	<i>Horsfieldia</i> sp.
235	<i>Syzygium jambosoides</i> (Laut.) Merr. & Perry
236	<i>Shorea exelliptica</i> Meijer
237	<i>Pouteria malaccensis</i> (Clarke) Baeh.
238	<i>Garcinia nervosa</i> Miq.
239	<i>Shorea maxwelliana</i> King
240	<i>Shorea maxwelliana</i> King
241	<i>Horsfieldia</i> sp.
242	<i>Shorea rubra</i> Ashton
243	<i>Semecarpus longifolia</i> Bl.
244	<i>Shorea maxwelliana</i> King
245	<i>Sarcotheca diversifolia</i> (Miq.) Hall.f.
246	<i>Shorea maxwelliana</i> King
247	Dead
248	<i>Calophyllum lowii</i> Hook.f.
249	<i>Shorea beccariana</i> Burk.
250	<i>Gluta wallichii</i> (Hk.f.) Ding Hou
251	<i>Durio carinatus</i> Mast.
252	<i>Lithocarpus ewyckii</i> Rehd.
253	<i>Madhuca malaccensis</i> (Clarke) H.J.Lam
254	<i>Syzygium splendens</i> (Bl.) Merr. & Perry
255	<i>Gluta wallichii</i> (Hk.f.) Ding Hou
256	<i>Ixonanthes petiolaris</i> Bl.
257	<i>Dipterocarpus lowii</i> Hk.f.
258	<i>Lithocarpus ewyckii</i> Rehd.
259	<i>Shorea venulosa</i> Wood ex Meijer

Table 5. Continued

Tree #	Species
260	<i>Sarcotheca diversifolia</i> (Miq.) Hall.f.
261	<i>Shorea macroptera</i> Dyer
262	<i>Knema laurina</i> (Bl.) Warb.
263	<i>Adinandra borneensis</i> Kob.
264	<i>Shorea macroptera</i> Dyer
265	<i>Gluta wallichii</i> (Hk.f.) Ding Hou
266	<i>Helicia petiolaris</i> Benn.
267	<i>Syzygium jambosoides</i> (Laut.) Merr. & Perry
268	<i>Litsea firma</i> Bl.
269	<i>Gymnacranthera paniculata</i> Warb.
270	<i>Madhuca malaccensis</i> (Clarke) H.J.Lam
271	Unidentified
272	<i>Shorea rubra</i> Ashton
273	<i>Shorea maxwelliana</i> King
274	<i>Madhuca malaccensis</i> (Clarke) H.J.Lam.
275	<i>Shorea maxwelliana</i> King
276	<i>Calophyllum lowii</i> Hook.f.
277	<i>Madhuca malaccensis</i> (Clarke) H.J.Lam.
278	<i>Calophyllum lowii</i> Hook.f.
279	<i>Shorea venulosa</i> Wood ex Meijer
280	Dead
281	<i>Xanthophyllum</i> sp.
282	<i>Sindora coriacea</i> Maing. ex Prain
283	<i>Melanochyla beccariana</i> Oliv.
284	<i>Shorea maxwelliana</i> King
285	<i>Gluta wallichii</i> (Hk.f.) Ding Hou
286	<i>Swintonia glauca</i> Engl.
287	Dead
288	<i>Shorea rubra</i> Ashton
289	<i>Eugeissonia utilis</i> Becc.
290	<i>Gluta wallichii</i> (Hk.f.) Ding Hou
291	<i>Anisoptera</i> sp.
292	<i>Scaphium macropodum</i> (Miq.) Beumée ex Heyne
293	<i>Shorea parvifolia</i> Dyer
294	<i>Shorea rubra</i> Ashton
295	<i>Agathis borneensis</i> Warb.
296	<i>Eugeissonia tristis</i> Griff.

Table 5. Continued

Tree #	Species
297	<i>Koompassia malaccensis</i> Maing. ex Benth.
298	<i>Castanopsis</i> sp.
299	<i>Gymnacranthera paniculata</i> Warb.
300	<i>Tristaniopsis whiteana</i> (Griff.) Wils. & Waterh.
301	Dead
302	<i>Adinandra borneensis</i> Kob.
303	<i>Tetramerista glabra</i> Miq.
304	<i>Shorea pinanga</i> Scheff.
305	<i>Macaranga</i>
306	<i>Castanopsis</i>

Figure 10. Distribution of Trees in Plot CNV06

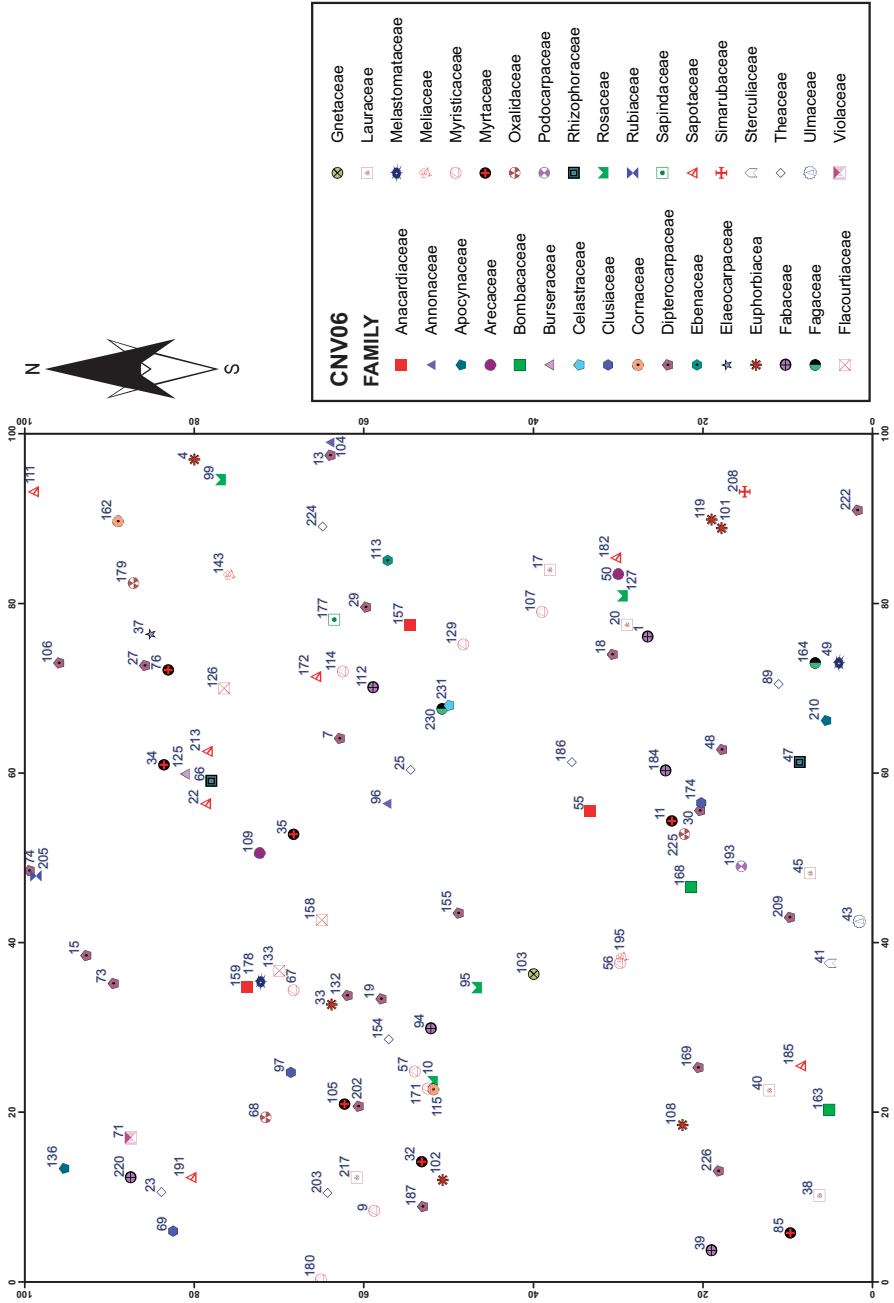


Table 6. List of Trees in Plot CNV06

Tree #	Species
1	<i>Koompassia malaccensis</i> Maing. ex. Benth
2	Dead
3	<i>Dipterocarpus lowii</i> Hk.f.
4	<i>Baccaurea pendula</i> Merr.
5	<i>Cephalomappa lepidota</i> Airy Shaw
6	<i>Microcos</i> sp.
7	<i>Shorea parvifolia</i> Dyer
8	<i>Dipterocarpus lowii</i> Hk.f.
9	<i>Knema cinerea</i> (Poir.) Warb.
10	<i>Licania splendens</i> (Korth.) Prance
11	<i>Syzygium</i> sp.
12	Dead
13	<i>Shorea parvifolia</i> Dyer
14	Dead
15	<i>Shorea</i> sp.
16	<i>Dipterocarpus lowii</i> Hk.f.
17	<i>Litsea castanea</i> Hook.f.
18	<i>Vatica rasak</i> (Korth.) Bl.
19	<i>Vatica rasak</i> (Korth.) Bl.
20	<i>Dehaasia firma</i> Bl.
21	<i>Vatica rasak</i> (Korth.) Bl.
22	<i>Palaquium gutta</i> (Hook.f.) Baill.
23	<i>Tetramerista glabra</i> Miq.
24	<i>Neoscortechinia kingii</i> (Hk.f.) Pax & Hoffm.
25	<i>Tetramerista glabra</i> Miq.
26	<i>Neoscortechinia kingii</i> (Hk.f.) Pax & Hoffm.
27	<i>Shorea ovalis</i> (Korth.) Bl.
28	<i>Palaquium obtusifolium</i> Burck.
29	<i>Vatica rasak</i> (Korth.) Bl.
30	<i>Vatica rasak</i> (Korth.) Bl.
31	<i>Amoora lanceolata</i> Hiem.
32	<i>Syzygium</i> sp.
33	<i>Lophopetalum subobovatum</i> King
34	<i>Gymnacranthera paniculata</i> Warb.
35	<i>Myristica</i> sp.
36	<i>Dacryodes incurvata</i> (Engl.) H.J.Lam.
37	<i>Elaeocarpus polystachys</i> Wall.

Table 6. Continued

Tree #	Species
38	<i>Dehaasia firma</i> Bl.
39	<i>Koompassia malaccensis</i> Maing. ex Benth.
40	<i>Alseodaphne havilandii</i> (Gamble) Kosterm
41	<i>Scaphium macropodum</i> (Miq.) Beumée ex Heyne
42	Unidentified
43	<i>Gironiera nervosa</i> Planch.
44	<i>Lophopetalum subobovatum</i> King
45	<i>Dehaasia firma</i> Bl.
46	Dead
47	<i>Carallia brachyata</i> (Lour.) Merr.
48	<i>Shorea maxwelliana</i> King
49	<i>Memecylon myrsinoides</i> Blume
50	<i>Oncosperma horridum</i> Scheff.
51	<i>Shorea</i> sp.
52	Unidentified
53	<i>Artocarpus anisophyllus</i> Miq.
54	<i>Gymnacranthera forbesii</i> (King) Warb
55	<i>Mangifera magnifica</i> Kochumen
56	<i>Knema furfuracea</i> (Hk.f. ex Th.) Warb.
57	<i>Knema furfuracea</i> (Hk.f. ex Th.) Warb.
58	<i>Durio lanceolatus</i> Mast.
59	<i>Carallia brachyata</i> (Lour.) Merr.
60	<i>Dehaasia firma</i> Kosterm.
61	<i>Eugeissona utilis</i> Becc
62	<i>Lithocarpus</i> sp.
63	<i>Xylopia altissima</i> Boerl.
64	<i>Shorea parvifolia</i> Dyer
65	<i>Parastemon urophyllus</i> DC.
66	<i>Carallia brachyata</i> (Lour.) Merr.
67	<i>Myristica</i> sp.
68	<i>Sarcotheca diversifolia</i> (Miq.) Hall.f.
69	<i>Calophyllum lowii</i> Hook.f
70	<i>Alstonia angustiloba</i> Miq.
71	<i>Aporusa falcifera</i> Hk.f.
72	<i>Shorea parvifolia</i> Dyer.
73	<i>Vatica rasak</i> (Korth.) Bl.
74	<i>Vatica rasak</i> (Korth.) Bl.

Table 6. Continued

Tree #	Species
75	<i>Pternandra caerulescens</i> Jack.
76	<i>Syzygium</i> sp.
77	<i>Palaquium sumatranum</i> Burck
78	<i>Dipterocarpus lowii</i> Hk.f.
79	<i>Lophopetalum subbovatum</i> King
80	<i>Palaquium sumatranum</i> Burck
81	<i>Knema furfuracea</i> (Hk.f.ex Th.) Warb.
82	<i>Diospyros</i> sp.
83	<i>Polyosma</i> sp.
84	<i>Garcinia</i> sp.
85	<i>Eugenia chlorantum</i> (Duth.) Merr. & Perry
86	<i>Lithocarpus blumeanus</i> (Korth.) Rehd.
87	<i>Sarcotheca diversifolia</i> (Miq.) Hall.f.
88	<i>Artocarpus kemando</i> Miq.
89	<i>Tetramerista glabra</i> Miq.
90	<i>Tetramerista glabra</i> Miq.
91	Unidentified
92	<i>Dehaasia firma</i> Bl.
93	<i>Myristica maxima</i> Warb.
94	<i>Sindora</i> sp.
95	<i>Prunus spicata</i> Kalkm.
96	<i>Polyalthia sumatrana</i> King
97	<i>Calophyllum venulosum</i> Zoll.
98	Dead
99	<i>Licania splendens</i> (Korth.) Prance
100	<i>Madhuca malaccensis</i> Lam
101	<i>Baccaurea deflexa</i> M.A.
102	<i>Baccaurea angulata</i> Merr.
103	<i>Gnetum cuspidatum</i> Bl.
104	<i>Polyalthia rumphii</i> Merr.
105	<i>Eugenia fastigiata</i> Miq.
106	<i>Shorea seminis</i> (de Vriese) Slooten
107	<i>Myristica villosa</i> Warb.
108	<i>Baccaurea angulata</i> Merr.
109	<i>Eugeissona utilis</i> Becc.
110	<i>Baccaurea angulata</i> Merr.
111	<i>Madhuca sericea</i> Lam

Table 6. Continued

Tree #	Species
112	<i>Koompassia malaccensis</i> Maing. ex Benth.
113	<i>Sageraea elliptica</i> (DC.) Hk.f. ex Th.
114	<i>Myristica villosa</i> Warb.
115	<i>Mastixia trichotoma</i> Bl.
116	<i>Diospyros oblonga</i> Wall. ex G.Don
117	<i>Shorea ovalis</i> (Korth.) Bl.
118	<i>Myristica villosa</i> Warb.
119	<i>Baccaurea kunstleri</i> King
120	<i>Litsea laevigata</i> Gamble
121	Dead
122	Unidentified
123	Unidentified
124	<i>Dipterocarpus lowii</i> Hk.f.
125	<i>Dacryodes incurvata</i> (Engler) H.J.Lam.
126	<i>Hydnocarpus woodii</i> Merr. ex Slooten
127	<i>Licania splendens</i> (Korth.) Prance
128	<i>Cratoxylum formosum</i> Benth. & Hook. f. ex Dyer
129	<i>Myristica villosa</i> Warb.
130	<i>Artocarpus anisophyllus</i> Miq.
131	<i>Memecylon myrsinoides</i> Blume
132	<i>Shorea</i>
133	<i>Hydnocarpus woodii</i> Merr. ex Slooten
134	Dead
135	<i>Koompassia malaccensis</i> Maing. ex Benth.
136	<i>Dyera costulata</i> Hook.f.
137	<i>Shorea pauciflora</i> King
138	<i>Helicia petiolaris</i> Benn.
139	<i>Baccaurea pendulla</i> Merr.
140	<i>Melanochyla beccariana</i> Oliv.
141	Dead
142	<i>Rhodamnia cinerea</i> Jack.
143	<i>Artocarpus anisophyllus</i> Miq.
144	<i>Dipterocarpus lowii</i> Hook.f.
145	<i>Buchanania arborescens</i> (Bl.) Bl.
146	<i>Teysmaniodendron simplicifolium</i> Merr.
147	Dead
148	<i>Sarcotheca diversifolia</i> (Miq.) Hall.f.

Table 6. Continued

Tree #	Species
149	<i>Syzygium chloranthum</i> (Duth.) Merr. & Perry
150	<i>Shorea parvifolia</i> Dyer
151	<i>Palaquium obtusifolium</i> Burck.
152	<i>Vatica rasak</i> (Korth.) Bl.
153	<i>Ixonanthes petiolaris</i> Bl.
154	<i>Adinandra borneensis</i> Kob.
155	<i>Vatica rasak</i> (Korth.) Bl.
156	<i>Tetramerista glabra</i> Miq.
157	<i>Melanochyla beccariana</i> Oliv.
158	<i>Koona ochracea</i> (Elm) Merr.
159	<i>Parishia maingayi</i> Hook.f
160	<i>Pternandra rostrata</i> (Cogn.) Ohwi
161	Dead
162	<i>Mastixia trichotoma</i> Bl.
163	<i>Durio dulcis</i> Becc.
164	<i>Lithocarpus</i> sp.
165	<i>Shorea</i> sp.
166	<i>Diospyros</i> sp.
167	Dead
168	<i>Durio lanceolatus</i> Mast.
169	<i>Vatica rasak</i> (Korth.) Bl.
170	Dead
171	<i>Myristica</i> sp.
172	<i>Palaquium rostratum</i> (Miq.) Burck
173	<i>Pternandra rostrata</i> (Cogn.) Ohwi
174	<i>Calophyllum lowii</i> Hook.f.
175	Dead
176	<i>Hopea</i> sp.
177	<i>Nephelium uncinatum</i> Leenh.
178	<i>Pternandra rostrata</i> (Cogn.) Ohwi
179	<i>Sarcotheca diversifolia</i> (Miq.) Hall.f.
180	<i>Myristica</i> sp.
181	<i>Tetramerista glabra</i> Miq.
182	<i>Palaquium rostratum</i> (Miq.) Burck
183	<i>Macaranga hypoleuca</i> M.A.
184	<i>Archidendron</i> sp.
185	<i>Palaquium sumatranum</i> Burck

Table 6. Continued

Tree #	Species
186	<i>Tetramerista glabra</i> Miq.
187	<i>Shorea parvifolia</i> Dyer
188	<i>Pternandra rostrata</i> (Cogn.) Ohwi
189	<i>Knema furfuracea</i> (Hk.f.et Th.) Warb.
190	<i>Tetramerista glabra</i> Miq.
191	<i>Palaquium rostratum</i> (Miq.) Burck
192	<i>Palaquium rostratum</i> (Miq.) Burck
193	<i>Podocarpus neriifolius</i> D.Don.
194	<i>Shorea seminis</i> (de Vriese) Slooten
195	<i>Aglaia cf. gamopetala</i> Merr.
196	<i>Celtis philippensis</i> Blanco
197	<i>Shorea parvifolia</i> Dyer
198	<i>Pternandra rostrata</i> (Cogn.) Ohwi
199	Dead
200	<i>Oncosperma horridum</i> Scheff.
201	<i>Adinandra borneensis</i> Kob.
202	<i>Shorea seminis</i> (de Vriese) Slooten
203	<i>Tetramerista glabra</i> Miq.
204	<i>Neesia malayana</i> Bakh.
205	<i>Gardenia tubifera</i> Wall.
206	<i>Syzygium ochneocarpa</i> Merr.
207	<i>Shorea seminis</i> (de Vriese) Slooten
208	<i>Irvingia malayana</i> Oliv.
209	<i>Shorea seminis</i> (de Vriese) Slooten
210	<i>Alstonia spathulata</i> Blume
211	<i>Canarium littorale</i> Bl.
212	<i>Lithocarpus blumeanus</i> (Korth.) Rehd.
213	<i>Palaquium rostratum</i> (Miq.) Burck
214	<i>Licania splendens</i> (Korth.) Prance
215	<i>Shorea johorensis</i> Foxw.
216	Dead
217	<i>Dehaasia firma</i> Bl.
218	<i>Calophyllum lowii</i> Hook.f.
219	<i>Vatica</i> sp.
220	<i>Archidendron</i> sp.
221	<i>Lophopetalum subobovatum</i> King
222	<i>Vatica</i> sp.

Table 6. Continued

Tree #	Species
223	<i>Dillenia grandifolia</i> Wall. ex Hk.f.
224	<i>Tetramerista glabra</i> Miq.
225	<i>Sarcotheca diversifolia</i> (Miq.) Hall.f.
226	<i>Shorea</i> sp.
227	<i>Shorea</i> sp.
228	<i>Gymnacranthera contracta</i> Warb.
229	<i>Artocarpus kemando</i> Miq.
230	<i>Castanopsis motleyana</i> King.
231	<i>Lophopetalum subobovatum</i> King

Figure 11. Distribution of Trees in Plot CNV07

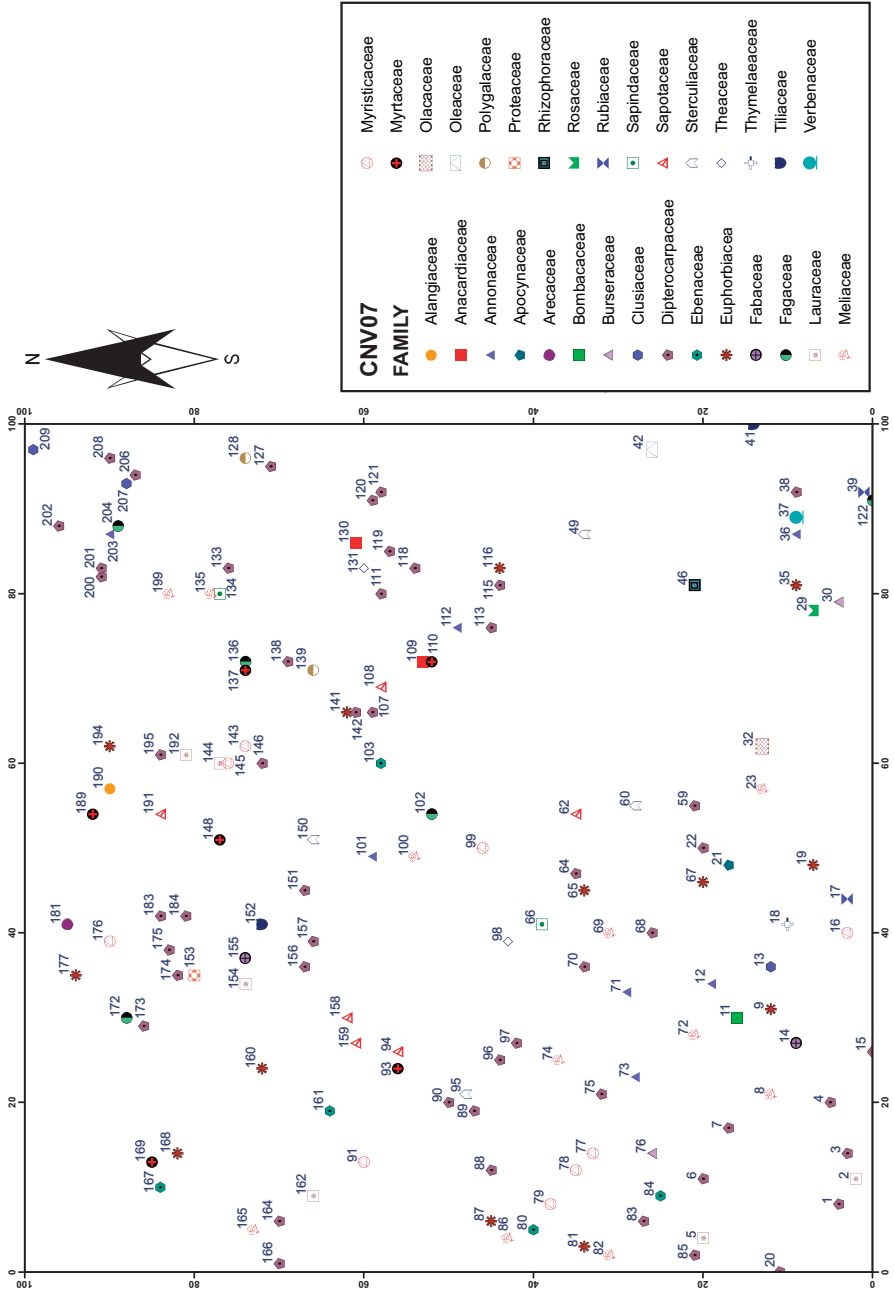


Table 7. List of Trees in Plot CNV07

Tree #	Species
1	<i>Shorea</i> sp.
2	<i>Dehaasia firma</i> Bl.
3	<i>Shorea</i> sp.
4	<i>Shorea</i> sp.
5	<i>Beilschmiedia glabra</i> Kosterm
6	<i>Shorea fallax</i> Meijer
7	<i>Shorea fallax</i> Meijer
8	<i>Aglaiia harmsiana</i> Park.
9	<i>Baccaurea edulis</i> Merr.
10	Dead
11	<i>Durio grandiflorus</i> Kost.
12	<i>Polyalthia glauca</i> Boerl.
13	<i>Garcinia maingayi</i> Hook.f.
14	<i>Spatholobus</i> sp.
15	<i>Shorea fallax</i> Meijer
16	<i>Knema furfuracea</i> (Hk.f. ex.Th.) Warb.
17	<i>Plectronia</i> sp.
18	<i>Gonystylus keithii</i> Airy Shaw
19	<i>Elateriospermum tapos</i> Bl.
20	<i>Parashorea smithiesii</i> Wyatt-Smith ex Ashton
21	<i>Tabernaemontana sphaerocarpa</i> Bl.
22	<i>Shorea ovalis</i> (Korth.) Bl.
23	<i>Artocarpus lanceifolius</i> Roxb.
24	<i>Beilschmiedia glabra</i> Kosterm.
25	<i>Polyalthia glauca</i> Boerl.
26	Dead
27	Dead
28	<i>Elateriospermum tapos</i> Bl.
29	<i>Prunus arborea</i> (Bl.) Kalkm.
30	<i>Santiria</i> sp.
31	<i>Mastixia rostrata</i> Bl.
32	<i>Ochanostachys amentacea</i> Mast.
33	<i>Aglaiia ganggo</i> Miq.
34	<i>Shorea parvifolia</i> Dyer
35	<i>Baccaurea pendula</i> Merr.
36	<i>Polyalthia glauca</i> Boerl.
37	<i>Teijsmaniodendron simplicifolium</i> Merr.

Table 7. Continued

Tree #	Species
38	<i>Parashorea smithiesii</i> Wyatt-Smith ex Ashton
39	<i>Plectronia</i> sp.
40	<i>Litsea angulata</i> Bl.
41	<i>Pentace laxiflora</i> Merr.
42	<i>Chionanthus</i> sp.
43	Dead
44	<i>Teijsmaniodendron simplicifolium</i> Merr.
45	<i>Shorea ochracea</i> Sym
46	<i>Carallia brachyata</i> (Lour.) Merr.
47	<i>Shorea seminis</i> (de Vriese) Slooten
48	<i>Chisocheton divergens</i> Bl.
49	<i>Heritiera borneensis</i> (Merr.) Kosterm.
50	<i>Heritiera borneensis</i> (Merr.) Kosterm.
51	<i>Teijsmaniodendron simplicifolium</i> Merr.
52	<i>Aquilaria malaccensis</i> Lamk.
53	<i>Shorea ovalis</i> (Korth.) Bl.
54	<i>Aporusa falcifera</i> Hk.f.
55	<i>Syzygium</i> sp.
56	<i>Palaquium calophyllum</i> Pierre ex Burck
57	<i>Payena acuminta</i> (Bl.) Pierre
58	<i>Shorea ovalis</i> (Korth.) Bl.
59	<i>Shorea ovalis</i> (Korth.) Bl.
60	<i>Helicia serrata</i> (R.Br.) Bl.
61	<i>Shorea fallax</i> Meijer
62	<i>Palaquium dasyphyllum</i> Pierre
63	Dead
64	<i>Shorea ovalis</i> (Korth.) Bl.
65	<i>Baccaurea edulis</i> Merr.
66	<i>Nephelium uncinatum</i> Leenh
67	<i>Baccaurea edulis</i> Merr.
68	<i>Shorea fallax</i> Meijer
69	<i>Dysoxylum</i> sp.
70	<i>Shorea fallax</i> Meijer
71	<i>Polyalthia sumatrana</i> King
72	<i>Artocarpus lanceifolius</i> Roxb.
73	<i>Mezzetia parvifolia</i> Becc.
74	<i>Artocarpus lanceifolius</i> Roxb.

Table 7. Continued

Tree #	Species
75	<i>Shorea ovalis</i> (Korth.) Bl.
76	<i>Dacryodes rugosa</i> H.J.Lam
77	<i>Knema laurina</i> (Bl.) Warb.
78	<i>Knema furfuracea</i> (Hk.f. ex.Th.) Warb.
79	<i>Knema</i> sp.
80	<i>Diospyros</i> sp.
81	<i>Macaranga pruinosa</i> (Miq.) Muell Arg.
82	<i>Amoora lanceolata</i> Hiern
83	<i>Shorea fallax</i> Meijer
84	<i>Diospyros</i> sp.
85	<i>Shorea ovalis</i> (Korth.) Bl.
86	<i>Artocarpus lanceifolius</i> Roxb.
87	<i>Elateriospermum tapos</i> Bl.
88	<i>Shorea ovalis</i> (Korth.) Bl.
89	<i>Shorea ovalis</i> (Korth.) Bl.
90	<i>Shorea fallax</i> Meijer
91	<i>Knema furfuracea</i> (Hk.f. ex.Th.) Warb.
92	<i>Knema laurina</i> (Bl.) Warb.
93	<i>Syzygium splendens</i> (Bl.) Merr. & Perry
94	<i>Palaquium rostratum</i> Burck
95	<i>Heritiera javanica</i> (Bl.) Kosterm.
96	<i>Shorea ovalis</i> (Korth.) Bl.
97	<i>Parashorea smithiesii</i> Wyatt-Smith ex Ashton
98	<i>Tetramerista glabra</i> Miq.
99	<i>Gymnacranthera paniculata</i> Warb
100	<i>Chisocheton divergens</i> Bl.
101	<i>Xylopia altissima</i> Boerl.
102	<i>Lithocarpus sundaicus</i> (Bl.) Rehd.
103	<i>Diospyros borneensis</i> Hiern
104	<i>Pometia pinnata</i> Forst.
105	<i>Shorea ovalis</i> (Korth.) Bl.
106	<i>Livistona</i> sp.
107	<i>Shorea leprosula</i> Miq.
108	<i>Madhuca oblongifolia</i> Merr.
109	<i>Parishia maingayi</i> Hk.f.
110	<i>Syzygium splendens</i> (Bl.) Merr. & Perry
111	<i>Shorea parvifolia</i> Dyer

Table 7. Continued

Tree #	Species
112	<i>Polyalthia glauca</i> Boerl.
113	<i>Shorea fallax</i> Meijer
114	Dead
115	<i>Shorea ovalis</i> (Korth.) Bl.
116	<i>Cleistanthus myrianthus</i> (Hassk.) Krz.
117	<i>Shorea parvifolia</i> Dyer
118	<i>Shorea parvifolia</i> Dyer
119	<i>Shorea parvifolia</i> Dyer
120	<i>Shorea parvifolia</i> Dyer
121	<i>Shorea parvifolia</i> Dyer
122	<i>Lithocarpus blumeanus</i> (Korth.) Rehd.
123	<i>Shorea parvifolia</i> Dyer
124	<i>Nephelium lappaceum</i> Miq.
125	<i>Kokoona ohracea</i> (Elmer) Merr.
126	<i>Palaquium sumatranum</i> Burk.
127	<i>Shorea ovalis</i> (Korth.) Bl.
128	<i>Xanthophyllum</i> sp.
129	<i>Livistona</i> sp.
130	<i>Koodersiodendron pinnatum</i> (Blanco) Merr.
131	<i>Adinandra</i> sp.
132	<i>Shorea parvifolia</i> Dyer
133	<i>Shorea parvifolia</i> Dyer
134	<i>Pometia pinnata</i> Forst.
135	<i>Ficus glandulifera</i> Wall.
136	<i>Lithocarpus</i> sp.
137	<i>Syzygium</i> sp.
138	<i>Shorea parvifolia</i> Dyer
139	<i>Xanthophyllum amoenum</i> Chod.
140	<i>Polyalthia glauca</i> Boerl.
141	<i>Aporusa lunata</i> (Miq.) Kurz.
142	<i>Shorea ovalis</i> (Korth.) Bl.
143	<i>Myristica</i> sp.
144	<i>Dehaasia firma</i> Bl.
145	<i>Knema furfuracea</i> (Hk.f. ex Th.) Warb.
146	<i>Shorea parvifolia</i> Dyer
147	Dead
148	<i>Syzygium laxiflorum</i> DC.

Table 7. Continued

Tree #	Species
149	Dead
150	<i>Pterocymbium tubulatum</i> (Mast.) Pierre
151	<i>Shorea fallax</i> Meijer
152	<i>Pentace laxiflora</i> Merr.
153	<i>Helicia petiolaris</i> Benn.
154	<i>Actinodaphne glomerata</i> (Bl.) Nees
155	<i>Koompassia malaccensis</i> Maing. ex Benth.
156	<i>Shorea parvifolia</i> Dyer
157	<i>Shorea parvifolia</i> Dyer
158	<i>Palaquium dasyphyllum</i> Pierre
159	<i>Palaquium dasyphyllum</i> Pierre
160	<i>Cleistanthus myrianthus</i> (Hassk.) Krz.
161	<i>Diospyros borneensis</i> Hiern
162	<i>Dehaasia firma</i> Bl.
163	Dead
164	<i>Shorea ovalis</i> (Korth.) Bl.
165	<i>Ficus globosa</i> Bl.
166	<i>Shorea leprosula</i> Miq.
167	<i>Diospyros borneensis</i> Hiern
168	<i>Cleistanthus myrianthus</i> (Hassk.) Krz.
169	<i>Syzygium</i> sp.
170	<i>Pentace laxiflora</i> Merr.
171	<i>Macaranga hosei</i> King ex Hook.f.
172	<i>Lithocarpus blumeanus</i> (Korth.) Rehd.
173	<i>Shorea parvifolia</i> Dyer
174	<i>Shorea parvifolia</i> Dyer
175	<i>Shorea parvifolia</i> Dyer
176	<i>Knema cinerea</i> (Poir.) Warb.
177	<i>Aporosa falcifera</i> Hk.f.
178	<i>Shorea parvifolia</i> Dyer
179	<i>Livistona</i> sp.
180	<i>Shorea parvifolia</i> Dyer
181	<i>Livistona</i> sp.
182	Dead
183	<i>Shorea parvifolia</i> Dyer
184	<i>Shorea parvifolia</i> Dyer
185	<i>Shorea parvifolia</i> Dyer

Table 7. Continued

Tree #	Species
186	<i>Pternandra rostrata</i> (Cogn.) Ohwi
187	Dead
188	<i>Nepheium lapaceum</i> Miq.
189	<i>Syzygium</i> sp.
190	<i>Alangium</i> sp.
191	<i>Madhuca malaccensis</i> (Clarke) H.J.Lam
192	<i>Dehaasia firma</i> Bl.
193	<i>Shorea ovalis</i> (Korth.) Bl.
194	<i>Ostodes macrophylla</i> B. ex H.
195	<i>Hopea dryobalanoides</i> Miq.
196	<i>Bhesa paniculata</i> Arn
197	Dead
198	Dead
199	<i>Chisocheton divergens</i> Bl.
200	<i>Baccaurea kunstleri</i> King.
201	<i>Shorea ovalis</i> (Korth.) Bl.
202	<i>Shorea ovalis</i> (Korth.) Bl.
203	<i>Polyalthia lateriflora</i> King
204	<i>Quercus</i> sp.
205	<i>Macaranga pruinosa</i> (Miq.) Muell Arg.
206	<i>Dipterocarpus humeratus</i> Sloot.
207	<i>Calophyllum pulcherrimum</i> Wall.
208	<i>Parashorea smithiesii</i> Wyatt-Smith ex Ashton
209	<i>Calophyllum venulosum</i> Miq.

Figure 12. Distribution of Trees in Plot CNV08

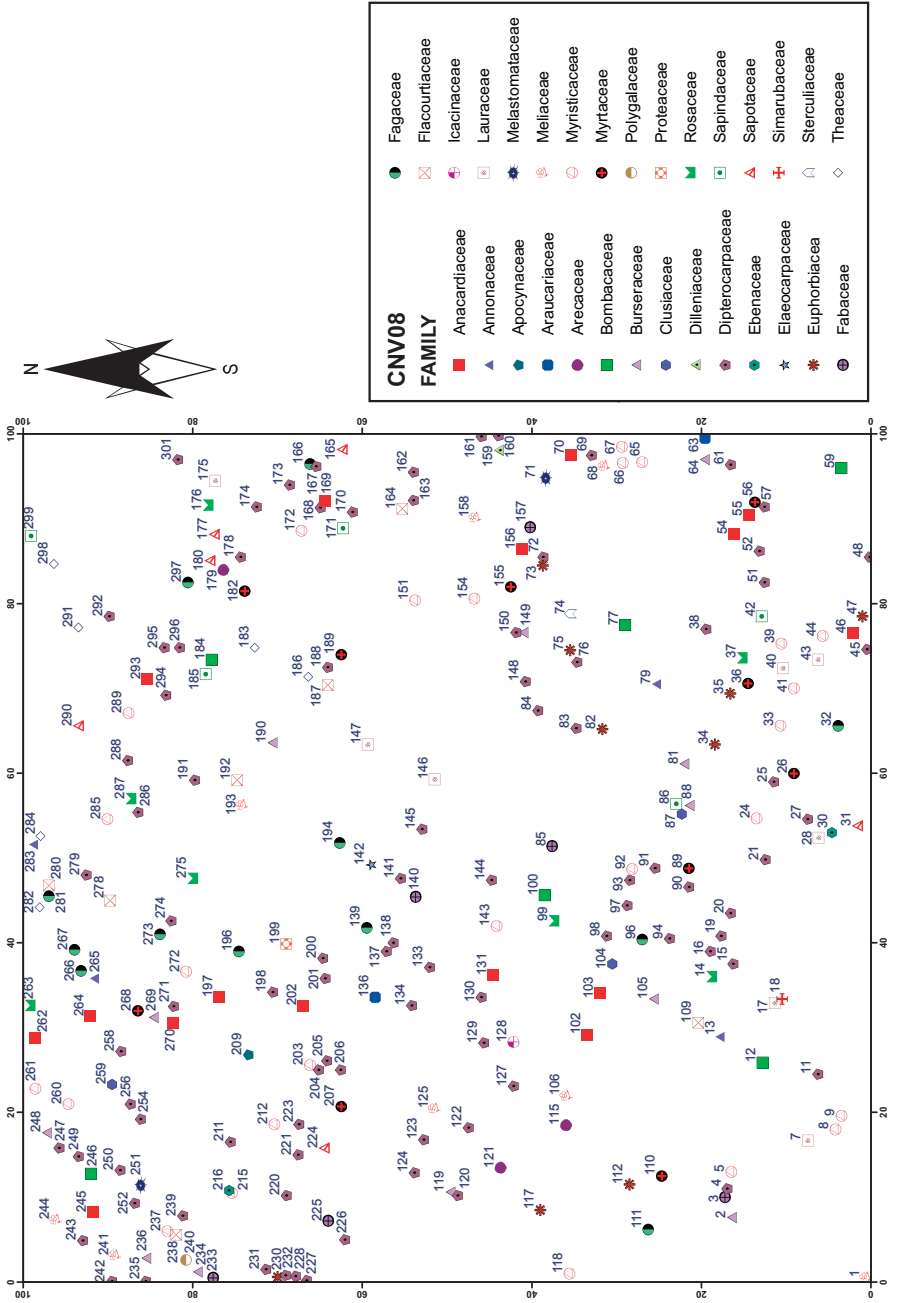


Table 8. List of Trees on Plot# CNV08

Tree #	Species
1	<i>Artocarpus anisophyllus</i> Miq.
2	<i>Dacryodes rugosa</i> H.J.Lam var. <i>rugosa</i>
3	<i>Dialium trifolium</i> de Wit
4	<i>Shorea exelliptica</i> Meijer
5	<i>Knema glauca</i> (Bl.) Warb.
6	<i>Xanthophyllum rufum</i> Bth.
7	<i>Cryptocarya</i> sp.
8	<i>Knema glauca</i> (Bl.) Warb.
9	<i>Myristica tomentosa</i> Warb.
10	Dead
11	<i>Shorea parvifolia</i> Dyer
12	<i>Durio carinatus</i> Mast.
13	<i>Polyalthia lateriflora</i> Kurz.
14	<i>Prunus spicata</i> Kalkm.
15	<i>Shorea pauciflora</i> King
16	<i>Dipterocarpus confertus</i> Sloot.
17	<i>Cinnamomum</i> sp.
18	<i>Irvingia malayana</i> Oliv.
19	<i>Shorea macroptera</i> Dyer
20	<i>Shorea agami</i> Ashton
21	<i>Shorea macroptera</i> Dyer
22	<i>Dacryodes incurvata</i> (Engler) H.J.Lam
23	<i>Prunus</i> sp.
24	<i>Knema cinerea</i> (Poir.) Warb.
25	<i>Shorea pauciflora</i> King
26	<i>Syzygium tawahense</i> (Korth.) Merr. & Perry
27	<i>Dipterocarpus confertus</i> Sloot.
28	<i>Cryptocarya densiflora</i> Bl.
29	<i>Shorea agami</i> Ashton
30	<i>Diospyros</i> sp.
31	<i>Madhuca malaccensis</i> (Clarke.) H.J.Lam
32	<i>Quercus</i> sp.
33	<i>Myristica beccarii</i> Warb.
34	<i>Moultonianthus leembruggianus</i> (Boerl. & Koord.) Steenis
35	<i>Drypetes kikir</i> Airy Shaw
36	<i>Syzygium bankensis</i> (Hassk.) Merr. & Perry
37	<i>Licania splendens</i> (Korth.) Prance

Table 8. Continued

Tree #	Species
38	<i>Shorea agami</i> Ashton
39	<i>Horsfieldia</i> sp.
40	<i>Litsea</i> sp.
41	<i>Horsfieldia</i> sp.
42	<i>Nephelium uncinatum</i> Radlk. ex Leenh.
43	<i>Endiandra coriacea</i> Merr.
44	<i>Horsfieldia</i> sp.
45	<i>Shorea beccariana</i> Burck
46	<i>Mangifera swintonioides</i> Kosterm
47	<i>Drypetes kikir</i> Airy Shaw
48	<i>Shorea rubra</i> Ashton
49	<i>Shorea rubra</i> Ashton
50	<i>Horsfieldia</i> sp.
51	<i>Shorea rubra</i> Ashton
52	<i>Shorea exelliptica</i> Meijer
53	Dead
54	<i>Gluta wallichii</i> (Hk.f.) Ding Hou
55	<i>Gluta wallichii</i> (Hk.f.) Ding Hou
56	<i>Syzygium claviflora</i> Wall.
57	<i>Shorea exelliptica</i> Meijer
58	Dead
59	<i>Durio lanceolatus</i> Mast.
60	<i>Shorea maxwelliana</i> King
61	<i>Shorea maxwelliana</i> King
62	Dead
63	<i>Agathis borneensis</i> Warb.
64	<i>Santiria griffithii</i> (Hk.f.) Engl.
65	<i>Knema</i> sp.
66	<i>Gymnacranthera paniculata</i> Warb
67	<i>Knema</i> sp.
68	<i>Artocarpus anisophyllus</i> Miq.
69	<i>Shorea maxwelliana</i> King
70	<i>Mangifera magnifica</i> Kochumen
71	<i>Memecylon myrsinoides</i> Bl.
72	<i>Shorea beccariana</i> Burck
73	<i>Pimeleodendron papaveroides</i> J.J.S.
74	<i>Scaphium macropodum</i> (Miq.) Beumee ex Heyne

Table 8. Continued

Tree #	Species
75	<i>Aporusa</i> sp.
76	<i>Shorea beccariana</i> Burck
77	<i>Durio lanceolatus</i> Mast.
78	Unidentified
79	<i>Xylopia malayana</i> Hk. f. Thoms.
80	<i>Archidendron fagifolium</i> (Bl. ex Miq.) Nielsen
81	<i>Canarium littorale</i> Bl.
82	<i>Pimeleodendron papaveroides</i> J.J.S.
83	<i>Shorea</i> sp.
84	<i>Dipterocarpus humeratus</i> Sloot.
85	<i>Sindora beccariana</i> Back.
86	<i>Nephelium uncinatum</i> Radlk. ex Leenh.
87	<i>Mesua cornata</i> Stevens
88	<i>Canarium littorale</i> Bl.
89	<i>Syzygium</i> sp.
90	<i>Shorea agami</i> Ashton
91	<i>Shorea beccariana</i> Burck
92	<i>Knema</i> sp.
93	<i>Shorea</i> sp.
94	<i>Shorea macroptera</i> Dyer
95	Dead
96	<i>Quercus subsericea</i> A.Camus
97	<i>Shorea maxwelliana</i> King
98	<i>Shorea beccariana</i> Burck
99	<i>Licania splendens</i> (Korth.) Prance
100	<i>Neesia malayana</i> Bakh.
101	<i>Shorea maxwelliana</i> King
102	<i>Gluta wallichii</i> (Hk.f.) Ding Hou
103	<i>Gluta wallichii</i> (Hk.f.) Ding Hou
104	<i>Calophyllum pulcherrimum</i> Wall.
105	<i>Dacryodes rugosa</i> H.J.Lam
106	<i>Artocarpus odoratissimus</i> Blanco
107	<i>Pternandra galeata</i> Ridl.
108	Dead
109	<i>Hydnocarpus woodi</i> Merr.
110	<i>Syzygium</i> sp.
111	<i>Quercus subsericea</i> A.Camus

Table 8. Continued

Tree #	Species
112	<i>Moultonianthus leembruggianus</i> (Boerl. & Koord.) Steenis
113	<i>Diospyros</i> sp.
114	<i>Prunus spicata</i> Kalkm.
115	<i>Oncosperma horridum</i> Scheff.
116	Dead
117	<i>Aporosa falcifera</i> Hk.f.
118	<i>Myristica</i> sp.
119	<i>Canarium denticulatum</i> H.J.Lam
120	<i>Shorea exelliptica</i> Meijer
121	<i>Oncosperma horridum</i> Scheff.
122	<i>Shorea rubra</i> Ashton
123	<i>Shorea exelliptica</i> Meijer
124	<i>Shorea maxwelliana</i> King
125	<i>Artocarpus integer</i> (Thunb.) Merr.
126	Dead
127	<i>Shorea beccariana</i> Burck
128	<i>Stemonurus grandifolius</i> Becc.
129	<i>Shorea rubra</i> Ashton
130	<i>Shorea maxwelliana</i> King
131	<i>Melanochyla pulvinervis</i> (Bl.) Ding Hou
132	Dead
133	<i>Shorea maxwelliana</i> King
134	<i>Shorea macroptera</i> Dyer
135	Dead
136	<i>Agathis borneensis</i> Warb.
137	<i>Shorea parvifolia</i> Dyer
138	<i>Shorea parvifolia</i> Dyer
139	<i>Lithocarpus lucidus</i> (Roxb.) Rehd.
140	<i>Dialium maingayi</i> Backer
141	<i>Shorea beccariana</i> Burck
142	<i>Elaeocarpus petiolatus</i> Wall.
143	<i>Knema</i> sp.
144	<i>Shorea maxwelliana</i> King
145	<i>Shorea parvifolia</i> Dyer
146	<i>Cinnamomum iners</i> Reinw.
147	<i>Dehaasia brachybotrys</i> (Merr.) Kosterm.
148	<i>Dipterocarpus humeratus</i> Sloot.

Table 8. Continued

Tree #	Species
149	<i>Dacryodes incurvata</i> (Engler) H.J.Lam
150	<i>Shorea maxwelliana</i> King
151	<i>Gymnacranthera contracta</i> Warb.
152	Dead
153	<i>Gymnacranthera contracta</i> Warb.
154	<i>Gymnacranthera contracta</i> Warb.
155	<i>Syzygium</i> sp.
156	<i>Gluta wallichii</i> (Hk.f.) Ding Hou
157	<i>Koompassia malaccensis</i> Maing. ex Benth.
158	<i>Artocarpus integer</i> (Thunb.) Merr.
159	<i>Dillenia grandifolia</i> Wall. ex Hk.f.
160	<i>Shorea maxwelliana</i> King
161	<i>Shorea rubra</i> Ashton
162	<i>Shorea exelliptica</i> Meijer
163	<i>Shorea rubra</i> Ashton
164	<i>Hydnocarpus woodii</i> Merr.
165	<i>Madhuca</i> sp.
166	<i>Quercus</i> sp.
167	<i>Shorea exelliptica</i> Meijer
168	<i>Shorea maxwelliana</i> King
169	<i>Gluta wallichii</i> (Hk.f.) Ding Hou
170	<i>Shorea parvifolia</i> Dyer
171	<i>Pouteria malaccensis</i> (Clarke) Baeh.
172	<i>Knema glauca</i> (Bl.) Warb.
173	<i>Shorea agami</i> Ashton
174	<i>Shorea seminis</i> (de Vriese) Slooten
175	<i>Cryptocarya tomentosa</i> Bl.
176	<i>Prunus spicata</i> Kalkm.
177	<i>Madhuca sericea</i> H.J. Lam
178	<i>Shorea agami</i> Ashton
179	<i>Oncosperma horridum</i> Scheff.
180	<i>Palaquium obtusifolium</i> Burck.
181	Dead
182	<i>Syzygium splendens</i> (Bl.) Merr. & Perry
183	<i>Tetramerista glabra</i> Miq.
184	<i>Neesia malayana</i> Bakh.
185	<i>Pouteria malaccensis</i> (Clarke) Baeh.

Table 8. Continued

Tree #	Species
186	<i>Tetramerista glabra</i> Miq.
187	<i>Kokoona ochracea</i> Merr.
188	<i>Shorea pauciflora</i> King
189	<i>Syzygium splendens</i> (Bl.) Merr. & Perry
190	<i>Santiria tomentosa</i> Bl.
191	<i>Shorea beccariana</i> Burck
192	<i>Hydnocarpus</i> sp.
193	<i>Disoxylum</i> sp.
194	<i>Lithocarpus lucidus</i> (Roxb.) Rehd.
195	<i>Mangifera swintonioides</i> Ashton
196	<i>Lithocarpus ewyckii</i> Rehd.
197	<i>Gluta wallichii</i> (Hk.f.) Ding Hou
198	<i>Shorea beccariana</i> Burck
199	<i>Helicia petiolaris</i> Benn.
200	<i>Shorea parvifolia</i> Dyer
201	<i>Shorea beccariana</i> Burck
202	<i>Gluta wallichii</i> (Hk.f.) Ding Hou
203	<i>Horsfieldia</i> sp.
204	<i>Shorea rubra</i> Ashton
205	<i>Shorea maxwelliana</i> King
206	<i>Shorea agami</i> Ashton
207	<i>Syzygium banksiensis</i> (Hassk.) Merr. & Perry
208	Dead
209	<i>Dyera costulata</i> (Miq.) Hk.f.
210	Dead
211	<i>Shorea beccariana</i> Burck
212	<i>Horsfieldia</i> sp.
213	Dead
214	Dead
215	<i>Horsfieldia</i> sp.
216	<i>Diospyros everettii</i> Merr.
217	Unidentified
218	<i>Shorea rubra</i> Ashton
219	Dead
220	<i>Vatica umbonata</i> (Hook.f.) Burk
221	<i>Shorea rubra</i> Ashton
222	Dead

Table 8. Continued

Tree #	Species
223	<i>Shorea maxwelliana</i> King
224	<i>Madhuca malaccensis</i> (Clarke) H.J.Lam
225	<i>Sindora leiocarpa</i> Backer
226	<i>Shorea rubra</i> Ashton
227	<i>Shorea artinervosa</i> Sym.
228	<i>Shorea artinervosa</i> Sym.
229	<i>Glochidion</i>
230	Dead
231	<i>Shorea rubra</i> Ashton
232	<i>Shorea venulosa</i> Wood. ex Meijer
233	<i>Koompassia malaccensis</i> Maing. ex Benth.
234	<i>Santiria</i> sp.
235	<i>Shorea artinervosa</i> Sym.
236	<i>Dacryodes rogosa</i> H.J.Lam
237	<i>Horsfieldia</i> sp.
238	<i>Hydnocarpus woodii</i> Merr.
239	<i>Shorea maxwelliana</i> King
240	<i>Xanthophyllum</i>
241	<i>Artocarpus dadah</i> Miq.
242	<i>Shorea maxwelliana</i> King
243	<i>Vatica umbonata</i> (Hook.f.) Burk.
244	<i>Artocarpus anysophyllum</i> Miq.
245	<i>Semecarpus longifolia</i> Bl.
246	<i>Durio lanceolatus</i> Mast.
247	<i>Shorea exelliptica</i> Meijer
248	<i>Canarium litorale</i> Bl.
249	<i>Shorea beccariana</i> Burck
250	<i>Shorea exelliptica</i> Meijer
251	<i>Memecylon myrsinoides</i> Bl.
252	<i>Shorea maxwelliana</i> King
253	<i>Shorea exelliptica</i> Meijer
254	<i>Shorea exelliptica</i> Meijer
255	Dead
256	<i>Shorea maxwelliana</i> King
257	Dead
258	<i>Shorea parvifolia</i> Dyer
259	<i>Calophyllum pulcherrimum</i> Wall.

Table 8. Continued

Tree #	Species
260	<i>Horsfieldia</i> sp.
261	<i>Gymnacranthera contracta</i> Warb.
262	<i>Gluta wallichii</i> (Hk.f.) Ding Hou
263	<i>Prunus</i> sp.
264	<i>Gluta wallichii</i> (Hk.f.) Ding Hou
265	<i>Mezzetia parviflora</i> Becc.
266	<i>Lithocarpus</i> sp.
267	<i>Lithocarpus lucidus</i> (Roxb.) Rehd.
268	<i>Syzygium claviflora</i> Wall.
269	<i>Santiria oblongifolia</i> Bl.
270	<i>Melanochyla beccariana</i> Oliv.
271	<i>Shorea macroptera</i> Dyer
272	<i>Myristica</i> sp.
273	<i>Lithocarpus</i> sp.
274	<i>Shorea rubra</i> Ashton
275	<i>Licania splendens</i> (Korth.) Prance
276	Dead
277	Dead
278	<i>Hydnocarpus woodii</i> Merr.
279	<i>Shorea beccariana</i> Burck
280	<i>Hydnocarpus woodii</i> Merr.
281	<i>Lithocarpus</i> sp.
282	<i>Ternstroemia aneura</i> Miq.
283	<i>Mezzetia parviflora</i> Becc.
284	<i>Tetramerista glabra</i> Miq.
285	<i>Knema cinerea</i> (Poir.) Warb.
286	Unidentified
287	<i>Prunus spicata</i> Kalkm.
288	<i>Shorea parvifolia</i> Dyer
289	<i>Knema</i> sp.
290	<i>Palaquium calophyllum</i> Pierre ex Burck
291	<i>Tetramerista glabra</i> Miq.
292	<i>Shorea macroptera</i> Dyer
293	<i>Gluta wallichii</i> (Hk.f.) Ding Hou
294	<i>Shorea parvifolia</i> Dyer
295	<i>Shorea macroptera</i> Dyer
296	<i>Dipterocarpus lowii</i> Hook.f.

Table 8. Continued

Tree #	Species
297	<i>Lithocarpus</i> sp.
298	<i>Tetramerista glabra</i> Miq.
299	<i>Nephelium maingayi</i> Hiern.
300	<i>Tetramerista glabra</i> Miq.
301	<i>Shorea macroptera</i> Dyer
302	Unidentified

Figure 13. Distribution of Trees in Plot CNV09

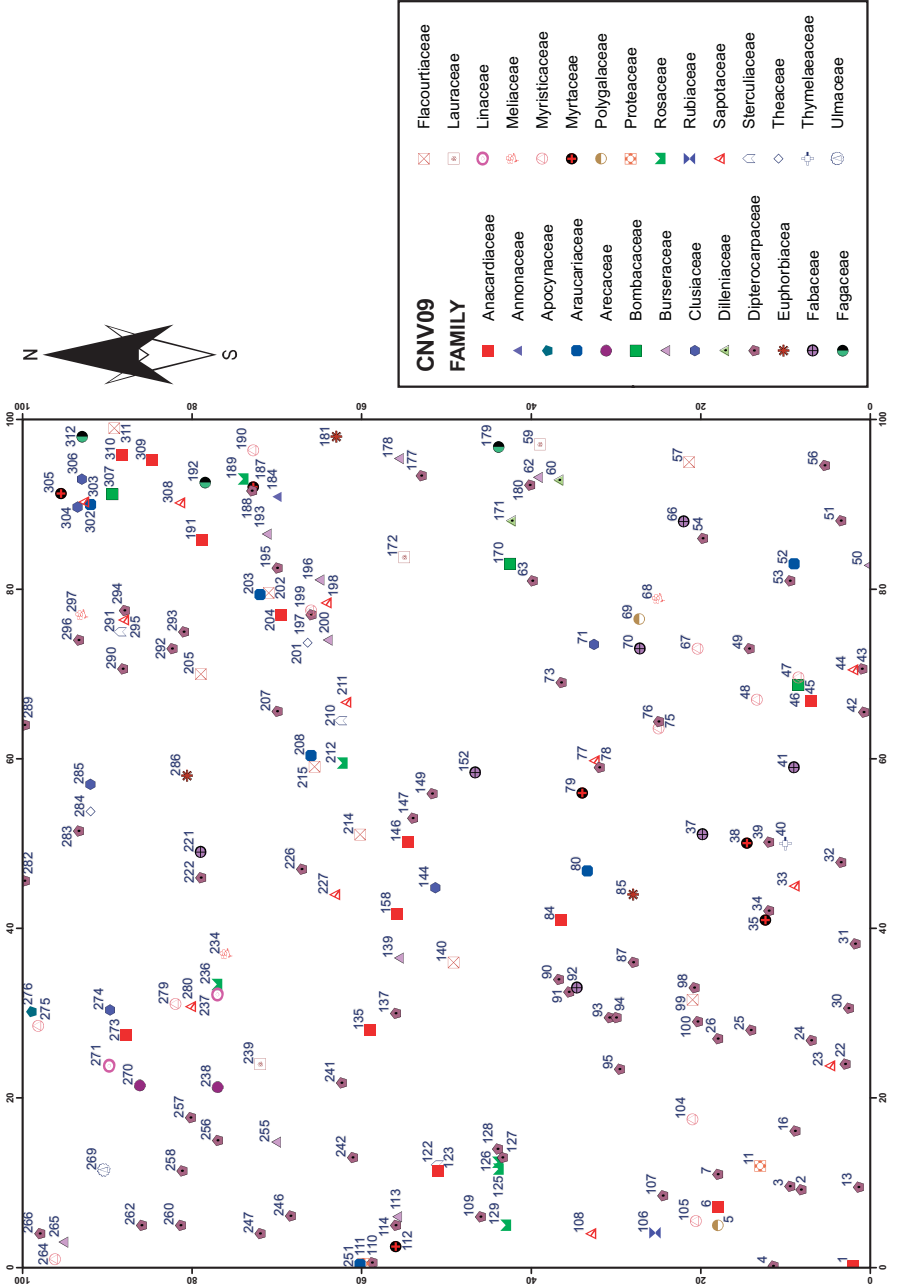


Table 9. List of Trees in Plot CNV09

Tree #	Species
1	<i>Gluta wallichii</i> (Hk.f.) Ding Hou
2	<i>Shorea maxwelliana</i> King
3	<i>Shorea rubra</i> Ashton
4	<i>Dipterocarpus stellatus</i> Vesque
5	<i>Xanthophyllum parvum</i> Chod.
6	<i>Gluta wallichii</i> (Hk.f.) Ding Hou
7	<i>Dipterocarpus stellatus</i> Vesque
8	<i>Dipterocarpus stellatus</i> Vesque
9	<i>Dehaasia</i> sp.
10	Dead
11	<i>Helicia petiolaris</i> Benn.
12	<i>Agathis borneensis</i> Warb.
13	<i>Shorea rubra</i> Ashton
14	<i>Dipterocarpus stellatus</i> Vesque
15	<i>Shorea maxwelliana</i> King
16	<i>Shorea rubra</i> Ashton
17	<i>Syzygium bankense</i> (Hassk.) Merr.& Perry
18	<i>Syzygium bankense</i> (Hassk.) Merr.& Perry
19	<i>Gluta wallichii</i> (Hk.f.) Ding Hou
20	<i>Syzygium bankense</i> (Hassk.) Merr.& Perry
21	<i>Agathis borneensis</i> Warb.
22	<i>Shorea exelliptica</i> Meijer
23	<i>Palaquium rostratum</i> (Miq.) Burck.
24	<i>Shorea beccariana</i> Burck.
25	<i>Vatica umbonata</i> (Hook.f.) Burck.
26	<i>Shorea maxwelliana</i> King
27	<i>Baccaurea racemosa</i> M.A.
28	<i>Syzygium bankense</i> (Hassk.) Merr.& Perry
29	<i>Dipterocarpus stellatus</i> Vesque
30	<i>Shorea beccariana</i> Burck.
31	<i>Shorea exelliptica</i> Meijer
32	<i>Shorea parvifolia</i> Dyer
33	<i>Palaquium callophyllum</i> (T.& B.) Pierre
34	<i>Shorea venulosa</i> Wood. ex Meijer
35	<i>Syzygium</i> sp.
36	<i>Cleistanthus sumatranus</i> M.A.
37	<i>Koompassia malaccensis</i> Maing. ex Benth

Table 9. Continued

Tree #	Species
38	<i>Syzygium</i> sp.
39	<i>Shorea venulosa</i> Wood. ex Meijer
40	<i>Gonystylus forbesii</i> Gilg.
41	<i>Koompassia malaccensis</i> Maing. ex Benth
42	<i>Shorea rubra</i> Ashton
43	<i>Shorea maxwelliana</i> King
44	<i>Madhuca erythrophylla</i> (K.ex G.) H.J.Lam
45	<i>Gluta wallichii</i> (Hk.f.) Ding Hou
46	<i>Durio lanceolatus</i> Mast.
47	<i>Gymnacranthera paniculata</i> Warb.
48	<i>Knema intermedia</i> (Bl.) Warb.
49	<i>Shorea parvifolia</i> Dyer
50	<i>Dacryodes incurvata</i> (Engler) H.J.Lam
51	<i>Shorea macroptera</i> Dyer
52	<i>Agathis borneensis</i> Warb.
53	<i>Shorea beccariana</i> Burck.
54	<i>Dipterocarpus stellatus</i> Vesque
55	<i>Horsfieldia</i> sp.
56	<i>Shorea parvifolia</i> Dyer
57	<i>Hydnocarpus kunstleri</i> (King) Warb.
58	<i>Atuna excelca</i> (Benth.) Kosterm
59	<i>Dehaasia polyneura</i> (Miq.) Kosterm
60	<i>Dillenia grandifolia</i> Wall. ex. Hk.f.
61	<i>Santiria laevigata</i> Bl.
62	<i>Dacryodes rugosa</i> (Bl.) H.J.Lam
63	<i>Dipterocarpus stellatus</i> Vesque
64	<i>Madhuca malacensis</i> (Clarke) H.J.Lam
65	<i>Syzygium bankense</i> (Hassk.) Merr.& Perry
66	<i>Spatholobus</i> sp.
67	<i>Gymnacranthera paniculata</i> Warb.
68	<i>Artocarpus integer</i> (Thumb.) Merr.
69	<i>Xanthophyllum amoenum</i> Chod.
70	<i>Koompassia malaccensis</i> Maing. ex Benth
71	<i>Garcinia parvifolia</i> Miq.
72	<i>Horsfieldia</i> sp.
73	<i>Shorea macroptera</i> Dyer
74	<i>Cleistanthes myrianthus</i> Krz.

Table 9. Continued

Tree #	Species
75	<i>Horsfieldia glabra</i> (Bl.) Warb.
76	<i>Shorea beccariana</i> Burck.
77	<i>Palaquium rostratum</i> (Miq.) Burck
78	<i>Shorea venulosa</i> Wood ex Meijer
79	<i>Syzygium</i> sp.
80	<i>Agathis borneensis</i> Warb.
81	Dead
82	<i>Gonystylus forbesii</i> Gilg.
83	<i>Calophyllum pulcherrimum</i> Wall.
84	<i>Gluta wallichii</i> (Hk.f.) Ding Hou
85	<i>Cleistanthus myrianthus</i> Krz.
86	<i>Agathis borneensis</i> Warb.
87	<i>Dipterocarpus stellatus</i> Vesque
88	<i>Agathis borneensis</i> Warb.
89	<i>Horsfieldia</i> sp.
90	<i>Shorea parvifolia</i> Dyer
91	<i>Vatica umbonata</i> (Hook.f.) Burck.
92	<i>Sindora leiocarpa</i> Backer
93	<i>Vatica umbonata</i> (Hook.f.) Burck.
94	<i>Shorea parvifolia</i> Dyer
95	<i>Shorea macroptera</i> Dyer
96	Dead
97	<i>Agathis borneensis</i> Warb.
98	<i>Vatica umbonata</i> (Hook.f.) Burck.
99	<i>Hydnocarpus woodii</i> Merr.
100	<i>Dipterocarpus stellatus</i> Vesque
101	<i>Xanthophyllum</i>
102	<i>Dipterocarpus stellatus</i> Vesque
103	Unidentified
104	<i>Horsfieldia glabra</i> (Bl.) Warb.
105	<i>Gynacranthera paniculata</i> Warb.
106	<i>Neonauclea excelsa</i> (Bl.) Merr.
107	<i>Shorea maxwelliana</i> King
108	<i>Madhuca oblongifolia</i> Merr.
109	<i>Dipterocarpus lowii</i> Hk.f.
110	<i>Shorea macroptera</i> Dyer
111	<i>Helicia petiolaris</i> Benn.

Table 9. Continued

Tree #	Species
112	<i>Syzygium bankense</i> (Hassk.) Merr. & Perry
113	<i>Santiria griffithii</i> (Hk.f.) Engl.
114	<i>Vatica umbonata</i> (Hook.f.) Burck.
115	<i>Barringtonia scortechinii</i> King
116	<i>Mangifera magnifica</i> Kochumen
117	<i>Shorea maxwelliana</i> King
118	<i>Horsfieldia</i> sp.
119	<i>Dipterocarpus stellatus</i> Vesque
120	<i>Podocarpus neriifolius</i> D.Don
121	<i>Agathis borneensis</i> Warb.
122	<i>Scaphium macropodum</i> (Miq.) Beume ex Heyne
123	<i>Gluta wallichii</i> (Hk.f.) Ding Hou
124	<i>Lithocarpus urceolaris</i> (Jack) Merr.
125	<i>Parastemon urophyllus</i> A.DC.
126	<i>Licania splendens</i> (Korth.) Prance
127	<i>Shorea beccariana</i> Burck.
128	<i>Shorea parvifolia</i> Dyer
129	<i>Parastemon urophyllus</i> A.DC.
130	<i>Palaquium cochlearifolium</i> van Royen
131	Dead
132	<i>Gluta wallichii</i> (Hk.f.) Ding Hou
133	<i>Shorea maxwelliana</i> King
134	<i>Shorea maxwelliana</i> King
135	<i>Swintonia glauca</i> Engl.
136	<i>Agathis borneensis</i> Warb.
137	<i>Shorea maxwelliana</i> King
138	<i>Scaphium macropodum</i> (Miq.) Beume ex Heyne
139	<i>Santiria griffithii</i> (Hk.f.) Engl.
140	<i>Hydnocarpus kunstleri</i> (King) Warb
141	<i>Vatica umbonata</i> (Hook.f.) Burck.
142	<i>Agathis borneensis</i> Warb.
143	<i>Madhuca erythrophylla</i> (K.ex G.) H.J.Lam
144	<i>Calophyllum pulcherrimum</i> Wall.
145	<i>Syzygium bankense</i> (Hassk.) Merr. & Perry
146	<i>Mangifera magnifica</i> Kochumen
147	<i>Shorea maxwelliana</i> King
148	<i>Shorea rubra</i> Ashton

Table 9. Continued

Tree #	Species
149	<i>Shorea venulosa</i> Wood ex Meijer
150	Dead
151	<i>Memecylon oleaefolium</i> Bl.
152	<i>Koompasia malaccensis</i> Maing. ex Benth
153	<i>Horsfieldia</i> sp.
154	<i>Melanochyla beccariana</i> Oliv.
155	<i>Aglaia griffithii</i> Kurz.
156	Dead
157	<i>Hydnocarpus kunstleri</i> (King) Warb
158	<i>Melanochyla beccariana</i> Oliv.
159	<i>Carallia brachyata</i> (Lour.) Merr.
160	<i>Sindora leiocarpa</i> Backer.
161	<i>Syzygium tawahense</i> (Korth.) Merr. & Perry
162	<i>Podocarpus neriifolius</i> D.Don
163	<i>Shorea agami</i> Ashton
164	<i>Syzygium tawahense</i> (Korth.) Merr. & Perry
165	<i>Shorea beccariana</i> Burck.
166	Dead
167	<i>Dacryodes rugosa</i> (Bl.) H.J.Lam
168	<i>Baccaurea kunstleri</i> King
169	<i>Palaquium cochlearifolium</i> van Royen
170	<i>Durio carinatus</i> Mast.
171	<i>Dillenia grandifolia</i> Wall. ex Hk.f.
172	<i>Litsea nidularis</i> Gamble
173	<i>Shorea beccariana</i> Burck.
174	<i>Syzygium tawahense</i> (Korth.) Merr. & Perry
175	<i>Artocarpus integer</i> (Thumb.) Merr.
176	Dead
177	<i>Shorea rubra</i> Ashton
178	<i>Santiria griffithii</i> (Hk.f.) Engl.
179	<i>Castanopsis ?argentea</i> A.DC
180	<i>Dipterocarpus stellatus</i> Vesque
181	<i>Baccaurea sumatrana</i> M.A.
182	<i>Shorea agami</i> Ashton
183	<i>Ternstroemia aneura</i> Miq.
184	<i>Mezzetia parvifolia</i> Becc.
185	Dead

Table 9. Continued

Tree #	Species
186	<i>Dipterocarpus stellatus</i> Vesque
187	<i>Syzygium</i> sp.
188	<i>Dipterocarpus stellatus</i> Vesque
189	<i>Parastemon urophyllus</i> A.DC.
190	<i>Myristica beccarii</i> Warb.
191	<i>Swintonia glauca</i> Engl.
192	<i>Lithocarpus</i> sp.
193	<i>Canarium litorale</i> Bl.
194	Dead
195	<i>Shorea exelliptica</i> Meijer
196	<i>Santiria griffithii</i> (Hk.f.) Engl.
197	<i>Shorea venulosa</i> Wood ex Meijer
198	<i>Palaquium cochlearifolium</i> van Royen
199	<i>Gymnacranthera contracta</i> Warb.
200	<i>Dacryodes incurvata</i> (Engler) H.J.Lam
201	<i>Ternstroemia aneura</i> Miq.
202	<i>Hydnocarpus kunstleri</i> (King) Warb
203	<i>Agathis borneensis</i> Warb.
204	<i>Gluta wallichii</i> (Hk.f.) Ding Hou
205	<i>Hydnocarpus woodii</i> Merr.
206	<i>Prunus arborea</i> (Bl.) Kalkm.
207	<i>Shorea macroptera</i> Dyer
208	<i>Agathis borneensis</i> Warb.
209	Dead
210	<i>Scaphium macropodum</i> (Miq.) Beumée ex Heyne
211	<i>Madhuca malaccensis</i> (Clarke) H.J.Lam
212	<i>Prunus arborea</i> (Bl.) Kalkm.
213	<i>Horsfieldia</i> sp.
214	<i>Hydnocarpus kunstleri</i> (King) Warb
215	<i>Hydnocarpus kunstleri</i> (King) Warb
216	<i>Dehaasia incrassata</i> (Jack.) Kosterm.
217	<i>Shorea maxwelliana</i> King
218	<i>Gluta wallichii</i> (Hk.f.) Ding Hou
219	<i>Litsea firma</i> Bl.
220	Unidentified
221	<i>Koompassia malaccensis</i> Maing. ex Benth
222	<i>Dipterocarpus lowii</i> Hk.f.

Table 9. Continued

Tree #	Species
223	<i>Dipterocarpus stellatus</i> Vesque
224	<i>Dipterocarpus stellatus</i> Vesque
225	<i>Hydnocarpus kunstleri</i> (King) Warb
226	<i>Shorea pauciflora</i> King
227	<i>Madhuca oblongifolia</i> Merr.
228	<i>Madhuca malacensis</i> (Clarke)H.J.Lam
229	<i>Shorea macroptera</i> Dyer
230	<i>Agathis borneensis</i> Warb.
231	<i>Sindora leiocarpa</i> Backer
232	<i>Gluta wallichii</i> (Hk.f.) Ding Hou
233	<i>Shorea macroptera</i> Dyer
234	<i>Artocarpus odoratissimus</i> Blanco
235	<i>Endiandra coriacea</i> Merr.
236	<i>Parastemon urophyllus</i> A.DC.
237	<i>Ixonanthes petiolaris</i> Bl.
238	<i>Oncosperma horridum</i> Scheff.
239	<i>Dehaasia firma</i> Bl.
240	<i>Diospyros laevigata</i> Bakh.
241	<i>Shorea rubra</i> Ashton
242	<i>Shorea beccariana</i> Burck.
243	<i>Agathis borneensis</i> Warb.
244	<i>Agathis borneensis</i> Warb.
245	<i>Shorea parvifolia</i> Dyer
246	<i>Dipterocarpus stellatus</i> Vesque
247	<i>Shorea maxwelliana</i> King
248	<i>Syzygium</i>
249	<i>Agathis borneensis</i> Warb.
250	<i>Agathis borneensis</i> Warb.
251	<i>Agathis borneensis</i> Warb.
252	<i>Agathis borneensis</i> Warb.
253	<i>Calophyllum pulcherrimum</i> Wall.
254	<i>Agathis borneensis</i> Warb.
255	<i>Dacryodes rostrata</i> H.J.Lam
256	<i>Dipterocarpus stellatus</i> Vesque
257	<i>Shorea parvifolia</i> Dyer
258	<i>Shorea maxwelliana</i> King
259	Dead

Table 9. Continued

Tree #	Species
260	<i>Dipterocarpus stellatus</i> Vesque
261	<i>Callophyllum venulosum</i> Miq.
262	<i>Shorea parvifolia</i> Dyer
263	Dead
264	<i>Gymnacranthera contracta</i> Warb.
265	<i>Santiria laevigata</i> Bl.
266	<i>Dipterocarpus stellatus</i> Vesque
267	<i>Pimeleodendron papaveroides</i> J.J.S.
268	<i>Agathis borneensis</i> Warb.
269	<i>Celtis</i> sp.
270	<i>Oncosperma horridum</i> Scheff.
271	<i>Ctenolophon parvifolius</i> Oliv.
272	Dead
273	<i>Melanochila elmeri</i> Merr.
274	<i>Garcinia maingayi</i> Hook.f.
275	<i>Horsfieldia glabra</i> (Bl.) Warb.
276	<i>Alstonia spathulata</i> Blume
277	<i>Eugeissona utilis</i> Becc
278	<i>Madhuca oblongifolia</i> Merr.
279	<i>Gymnacranthera paniculata</i> Warb.
280	<i>Madhuca borneensis</i> van Royen
281	Dead
282	<i>Shorea macroptera</i> Dyer
283	<i>Shorea parvifolia</i> Dyer
284	<i>Adinandra borneensis</i> Kobuski
285	<i>Garcinia celebica</i> L.
286	<i>Pimeleodendron papaveroides</i> J.J.S.
287	<i>Callophyllum venulosum</i> Miq.
288	<i>Shorea maxwelliana</i> King
289	<i>Dipterocarpus stellatus</i> Vesque
290	<i>Shorea maxwelliana</i> King
291	<i>Scaphium macropodum</i> (Miq.) Beumée ex Heyne
292	<i>Shorea parvifolia</i> Dyer
293	<i>Shorea parvifolia</i> Dyer
294	<i>Dipterocarpus stellatus</i> Vesque
295	<i>Palaquium calophyllum</i> (T. & B.) Pierre
296	<i>Dipterocarpus stellatus</i> Vesque

Table 9. Continued

Tree #	Species
297	<i>Artocarpus integer</i> (Thunb.) Merr.
298	<i>Shorea maxwelliana</i> King
299	<i>Baccaurea angulata</i> Merr.
300	<i>Shorea maxwelliana</i> King
301	<i>Gymnacranthera contracta</i> Warb.
302	<i>Agathis borneensis</i> Warb.
303	<i>Palaquium calophyllum</i> (T. & B.) Pierre
304	<i>Callophyllum venulosum</i> Miq.
305	<i>Syzygium bankense</i> (Hassk.) Merr. & Perry.
306	<i>Callophyllum pulcherrimum</i> Wall.
307	<i>Durio lanceolatus</i> Mast.
308	<i>Palaquium gutta</i> (Hook.f.) Bail.
309	<i>Swintonia glauca</i> Engl.
310	<i>Swintonia glauca</i> Engl.
311	<i>Hydnocarpus kunstleri</i> (King) Warb
312	<i>Lithocarpus urceolaris</i> (Jack) Merr.

Table 10. List of Trees in Plot CNV10

Tree #	Species
1	<i>Artocarpus anisophyllus</i> Miq.
2	<i>Microcos cinnamomifolia</i> Burr.
3	<i>Buchanania arborescens</i> (Bl.) Bl.
4	<i>Dillenia grandifolia</i> Wall. ex. Hk.f.
5	<i>Artocarpus anisophyllus</i> Miq.
6	<i>Mezzetia parviflora</i> Miq.
7	<i>Girroniera subaequalis</i> Planch.
8	<i>Koordersiodendron pinnatum</i> (Blanco) Merr.
9	<i>Shorea exelliptica</i> Meijer
10	<i>Shorea exelliptica</i> Meijer
11	<i>Shorea exelliptica</i> Meijer
12	<i>Gluta wallichii</i> Ding Hou
13	<i>Agathis borneensis</i> Warb.
14	<i>Palaquium obtusifolium</i> Burck
15	<i>Koompassia malaccensis</i> Maing. ex Benth.
16	<i>Atuna excelsa</i> (Jack) Kosterm.
17	Dead
18	<i>Tetramerista glabra</i> Miq.
19	<i>Koordersiodendron pinnatum</i> (Blanco) Merr.
20	<i>Shorea parvifolia</i> Dyer
21	<i>Licania splendens</i> (Korth.) Prance
22	<i>Shorea macroptera</i> Dyer
23	<i>Lithocarpus urceolaris</i> (Jack) Merr.
24	<i>Palaquium hexandrum</i> Engl.
25	<i>Syzygium</i> sp.
26	<i>Shorea exelliptica</i> Meijer
27	<i>Shorea maxwelliana</i> King
28	<i>Shorea macroptera</i> Dyer
29	<i>Hydnocarpus kunstleri</i> (Kirng) Warb.
30	<i>Baccaurea sumatrana</i> M.A.
31	<i>Shorea maxwelliana</i> King
32	<i>Baccaurea edulis</i> Merr.
33	<i>Agathis borneensis</i> Warb.
34	<i>Helicia fuscotomentosa</i> Suesseng
35	<i>Shorea beccariana</i> Burck
36	<i>Shorea exelliptica</i> Meijer
37	<i>Hydnocarpus kunstleri</i> (Kirng) Warb.

Table 10. Continued

Tree #	Species
38	Dead
39	<i>Shorea exelliptica</i> Meijer
40	<i>Gymnacranthera contracta</i> Warb.
41	<i>Gymnacranthera contracta</i> Warb.
42	Dead
43	<i>Shorea exelliptica</i> Meijer
44	<i>Melanochyla beccariana</i> Oliv.
45	Dead
46	<i>Calophyllum lowii</i> Hook.f.
47	<i>Myristica</i> sp.
48	<i>Palaquium cochlearifolium</i> van Royen
49	<i>Gluta wallichii</i> Ding Hou
50	<i>Syzygium bankense</i> (Hassk.) Merr. & Perry
51	<i>Shorea maxwelliana</i> King
52	<i>Mangifera swintonioides</i> Kosterm.
53	<i>Shorea maxwelliana</i> King
54	<i>Erycibe impressa</i> Hoogl.
55	<i>Shorea maxwelliana</i> King
56	<i>Agathis borneensis</i> Warb.
57	<i>Pimeleodendron papaveroides</i> J.J.S.
58	<i>Lithocarpus sundaicus</i> Rehd.
59	<i>Gymnacranthera contracta</i> Warb.
60	<i>Agathis borneensis</i> Warb.
61	<i>Syzygium operculata</i> (Roxb.) Nied.
62	<i>Xanthophyllum vitellinum</i> (Bl.) D.Dietr.
63	<i>Durio lanceolatus</i> Mast.
64	<i>Dillenia grandifolia</i> Wall. ex Hk.f.
65	<i>Palaquium calophyllum</i> Pierre ex Burck
66	<i>Artocarpus anysophyllus</i> Miq.
67	<i>Bhesa paniculata</i> Arn.
68	<i>Shorea exelliptica</i> Meijer
69	<i>Dialium</i> sp.
70	<i>Madhuca magnifica</i> H.J. Lam
71	<i>Palaquium cochlearifolium</i> van Royen
72	<i>Shorea exelliptica</i> Meijer
73	<i>Shorea maxwelliana</i> King
74	<i>Shorea beccariana</i> Burck

Table 10. Continued

Tree #	Species
75	Unidentified
76	<i>Shorea beccariana</i> Burck
77	<i>Gluta wallichii</i> (Hk.f.) Ding Hou
78	<i>Shorea beccariana</i> Burck
79	<i>Lithocarpus</i> sp.
80	<i>Shorea maxwelliana</i> King
81	<i>Xanthophyllum</i> sp.
82	<i>Shorea maxwelliana</i> King
83	<i>Shorea</i> sp.
84	<i>Memecylon myrsinoides</i> Blume
85	<i>Shorea exelliptica</i> Meijer
86	<i>Swintonia glauca</i> Engl.
87	<i>Garcinia macroptera</i> Dyer
88	<i>Litsea</i> sp.
89	<i>Shorea macroptera</i> Dyer
90	<i>Myristica</i> sp.
91	<i>Calophyllum venulosum</i> Miq.
92	<i>Shorea maxwelliana</i> King
93	<i>Santiria griffithii</i> (Hk.f.) Engl.
94	<i>Shorea parvifolia</i> Dyer
95	<i>Shorea beccariana</i> Burck
96	<i>Garcinia dioica</i> Bl.
97	<i>Shorea maxwelliana</i> King
98	<i>Shorea</i> sp.
99	<i>Buchanania sessilifolia</i> Bl.
100	<i>Gluta wallichii</i> (Hk.f.) Ding Hou
101	Unidentified
102	<i>Palaquium cochlearifolium</i> van Royen
103	<i>Scaphium macropodum</i> (Miq.) Beume ex Heyne
104	<i>Shorea macroptera</i> Dyer
105	<i>Erycibe impressa</i> Hoogl.
106	<i>Agathis borneensis</i> Warb.
107	<i>Scaphium macropodum</i> (Miq.) Beume ex Heyne
108	<i>Shorea exelliptica</i> Meijer
109	<i>Syzygium bankense</i> (Hassk.) Merr. & Perry
110	<i>Shorea maxwelliana</i> King
111	<i>Shorea pinanga</i> Scheff.

Table 10. Continued

Tree #	Species
112	<i>Nephelium maingayi</i> Hiern.
113	<i>Terminalia</i> sp.
114	<i>Shorea macroptera</i> Dyer
115	<i>Shorea exelliptica</i> Meijer
116	Dead
117	<i>Xylopia malayana</i> Hook. f.Th.
118	<i>Garcinia dioica</i> Bl.
119	<i>Myristica beccarii</i> Warb.
120	<i>Gymnacranthera contracta</i> Warb.
121	<i>Anisoptera</i> sp.
122	<i>Shorea parvifolia</i> Dyer
123	<i>Licania splendens</i> (Korth.) Prance
124	<i>Shorea</i> sp.
125	<i>Gymnacranthera contracta</i> Warb.
126	<i>Terminalia</i> sp.
127	<i>Shorea</i> sp.
128	<i>Shorea parvifolia</i> Dyer
129	Dead
130	Dead
131	<i>Shorea maxwelliana</i> King
132	<i>Shorea maxwelliana</i> King
133	Dead
134	<i>Ixonanthes petiolaris</i> Bl.
135	<i>Aporusa antennifera</i> (Airy Shaw) Airy Shaw
136	<i>Palaquium cochlearifolium</i> van Royen
137	<i>Shorea venulosa</i> Wood ex Meijer
138	<i>Gluta wallichii</i> Ding Hou
139	<i>Garcinia dioica</i> Bl.
140	<i>Garcinia macrophylla</i> Miq.
141	<i>Licania splendens</i> (Korth.) Prance
142	<i>Shorea maxwelliana</i> King
143	<i>Gluta wallichii</i> Ding Hou
144	<i>Helicia fuscotomentosa</i> Suesseng
145	<i>Knema latericia</i> Elmer
146	<i>Shorea maxwelliana</i> King
147	<i>Palaquium cochlearifolium</i> van Royen
148	<i>Myristica</i> sp.

Table 10. Continued

Tree #	Species
149	<i>Calophyllum pulcherrimum</i> Wall.
150	<i>Shorea maxwelliana</i> King
151	<i>Garcinia dioica</i> Bl.
152	<i>Shorea maxwelliana</i> King
153	<i>Palaquium cochlearifolium</i> van Royen
154	<i>Sarcotheca diversifolia</i> (Miq.) Hall.f.
155	<i>Palaquium cochlearifolium</i> van Royen
156	<i>Pternandra rostrata</i> (Cogn.) Ohwi
157	<i>Shorea beccariana</i> Burck
158	Dead
159	<i>Lithocarpus cantleyanus</i> (King ex Hk.f.) Rehd.
160	<i>Santiria laevigata</i> Bl. f. <i>laevigata</i>
161	<i>Palaquium quercifolium</i> Burck
162	<i>Gluta wallichii</i> (Hk.f.) Ding Hou
163	<i>Agathis borneensis</i> Warb.
164	<i>Calophyllum lowii</i> Hook.f.
165	Dead
166	<i>Shorea parvifolia</i> Dyer
167	<i>Lithocarpus</i> sp.
168	<i>Shorea venulosa</i> Wood ex Meijer
169	<i>Shorea beccariana</i> Burck
170	<i>Eugeissonia utilis</i> Becc.
171	Dead
172	<i>Shorea parvifolia</i> Dyer
173	<i>Lithocarpus</i> sp.
174	<i>Girroniera subaequalis</i> Planch.
175	<i>Stemonurus grandifolius</i> Becc.
176	<i>Palaquium</i> sp.
177	<i>Shorea beccariana</i> Burck
178	<i>Lithocarpus</i> sp.
179	<i>Tetramerista glabra</i> Miq.
180	<i>Shorea exelliptica</i> Meijer
181	<i>Hydnocarpus kunstleri</i> (King) Warb.
182	<i>Knema furfuracea</i> (Hk.f. ex Th.) Warb.
183	<i>Dacryodes</i> sp.
184	<i>Shorea seminis</i> (de Vriese) Slooten
185	<i>Hydnocarpus gracilis</i> (v. Sl.) Sleum

Table 10. Continued

Tree #	Species
186	Dead
187	<i>Macaranga conifera</i> (Zoll.) M.A.
188	<i>Erythroxylon</i> sp.
189	<i>Syzygium</i> sp.
190	<i>Eugeissonia utilis</i> Becc.
191	<i>Pternandra rostrata</i> (Cogn.) Ohwi
192	<i>Lithocarpus</i> sp.
193	Dead
194	<i>Eugeissonia utilis</i> Becc.
195	<i>Lithocarpus</i> sp.
196	<i>Mallotus tiliaefolia</i> M.A.
197	<i>Adinandra borneensis</i> Kobuski
198	<i>Koompassia malaccensis</i> Maing. ex Benth.
199	Unidentified
200	<i>Helicia petiolaris</i> Benn.
201	<i>Gymnacranthera contracta</i> Warb.
202	Dead
203	Dead
204	<i>Hydnocarpus woodii</i> Merr.
205	<i>Calophyllum lowii</i> Hook.f.
206	<i>Shorea exelliptica</i> Meijer
207	<i>Arthocarpus anisophyllus</i> Miq.
208	<i>Shorea</i> sp.
209	<i>Palaquium cochlearifolium</i> van Royen
210	<i>Shorea beccariana</i> Burck
211	<i>Ctenolophon parvifolius</i> Oliv.
212	<i>Durio lanceolatus</i> Mast.
213	<i>Shorea beccariana</i> Burck
214	<i>Shorea agami</i> Ashton
215	<i>Lithocarpus ewyckii</i> Rehd.
216	<i>Shorea maxwelliana</i> King
217	<i>Myristica</i> sp.
218	Dead
219	<i>Gluta wallichii</i> (Hk.f.) Ding Hou
220	<i>Dipterocarpus lowii</i> Hk.f.
221	<i>Syzygium bankense</i> (Hassk.) Merr. & Perry
222	<i>Gluta wallichii</i> (Hk.f.) Ding Hou

Table 10. Continued

Tree #	Species
223	<i>Drypetes kikir</i> Airy Shaw
224	<i>Helicia petiolaris</i> Benn.
225	<i>Lithocarpus</i> sp.
226	<i>Lithocarpus</i> sp.
227	<i>Palaquium cochlearifolium</i> van Royen
228	<i>Gymnacranthera contracta</i> Warb.
229	<i>Shorea maxwelliana</i> King
230	<i>Gymnacranthera contracta</i> Warb.
231	<i>Gymnacranthera contracta</i> Warb.
232	<i>Koordersiodendron pinnatum</i> (Blanco) Merr.
233	<i>Gymnacranthera contracta</i> Warb.
234	<i>Shorea maxwelliana</i> King
235	Dead
236	<i>Scaphium macropodum</i> (Miq.) Beume ex Heyne
237	<i>Palaquium cochlearifolium</i> van Royen
238	<i>Shorea maxwelliana</i> King
239	<i>Palaquium cochlearifolium</i> van Royen
240	<i>Shorea maxwelliana</i> King
241	<i>Gymnacranthera contracta</i> Warb.
242	<i>Gluta wallichii</i> (Hk.f.) Ding Hou
243	<i>Erycibe impressa</i> Hoogl.
244	<i>Hopea bracteata</i> Burck.
245	<i>Dipterocarpus lowii</i> Hk.f.
246	<i>Agathis borneensis</i> Warb.
247	Dead
248	<i>Lithocarpus ewyckii</i> Rehd.
249	<i>Atuna excelsa</i> (Jack) Kosterm.
250	Dead
251	<i>Shorea venulosa</i> Wood ex Meijer
252	<i>Palaquium quercifolium</i> Burk.
253	<i>Shorea macroptera</i> Dyer
254	<i>Gymnacranthera contracta</i> Warb.
255	<i>Litsea firma</i> Hk. f
256	<i>Gluta wallichii</i> (Hk.f.) Ding Hou
257	<i>Syzygium</i> sp.
258	<i>Baccaurea sumatrana</i> M.A.
259	<i>Shorea venulosa</i> Wood ex Meijer

Table 10. Continued

Tree #	Species
260	<i>Litsea firma</i> Hk. f
261	Dead
262	<i>Gymnacranthera contracta</i> Warb.
263	<i>Shorea macroptera</i> Dyer
264	<i>Prunus spicata</i> Kalkm.
265	<i>Helicia petiolaris</i> Benn.
266	<i>Shorea exelliptica</i> Meijer
267	<i>Neonauclea calycina</i> (Bart.) Merr.
268	<i>Shorea parviflora</i> Dyer
269	<i>Sarcotheca diversifolia</i> (Miq.) Hall.f.
270	<i>Scaphium macropodum</i> (Miq.) Beumée ex Heyne
271	<i>Gluta walichii</i> (Hk.f.) Ding Hou
272	<i>Shorea maxwelliana</i> King
273	<i>Dipterocarpus lowii</i> Hk.f.
274	<i>Hopea bracteata</i> Burk.
275	<i>Dipterocarpus lowii</i> Hk.f.
276	<i>Agathis borneensis</i> Warb.
277	<i>Lophopetalum beccarianum</i> Pierre
278	<i>Shorea maxwelliana</i> King
279	<i>Hydnocarpus kunstleri</i> (King) Warb.
280	<i>Hydnocarpus kunstleri</i> (King) Warb.
281	<i>Shorea exelliptica</i> Meijer
282	<i>Knema glauca</i> (Bl.) Warb.
283	<i>Dipterocarpus lowii</i> Hk.f.
284	<i>Hydnocarpus kunstleri</i> (King) Warb.
285	<i>Cryptocarya crassinervia</i> Miq.
286	<i>Shorea maxwelliana</i> King
287	<i>Shorea maxwelliana</i> King
288	<i>Shorea rubra</i> Ashton
289	<i>Shorea macroptera</i> Dyer
290	<i>Syzygium bankense</i> (Hassk.) Merr. & Perry
291	<i>Myristica</i> sp.
292	<i>Xanthophyllum</i> sp.
293	<i>Gluta walichii</i> (Hk.f.) Ding Hou
294	<i>Shorea maxwelliana</i> King
295	<i>Palaquium leiocarpum</i> Boerl.
296	<i>Shorea parvifolia</i> Dyer

Table 10. Continued

Tree #	Species
297	<i>Pternandra rostrata</i> (Cogn.) Ohwi
298	<i>Gymnacranthera contracta</i> Warb.
299	<i>Lithocarpus sericobalanus</i> E.F.Warb.
300	<i>Lithocarpus</i> sp.
301	<i>Shorea</i> sp.
302	Unidentified
303	<i>Shorea parvifolia</i> Dyer
304	<i>Lithocarpus pulcher</i> (King) Markgr.
305	<i>Alseodaphne havilandii</i> (Gamble) Kosterm.

Figure 14. Distribution of Trees in Plot CNV11

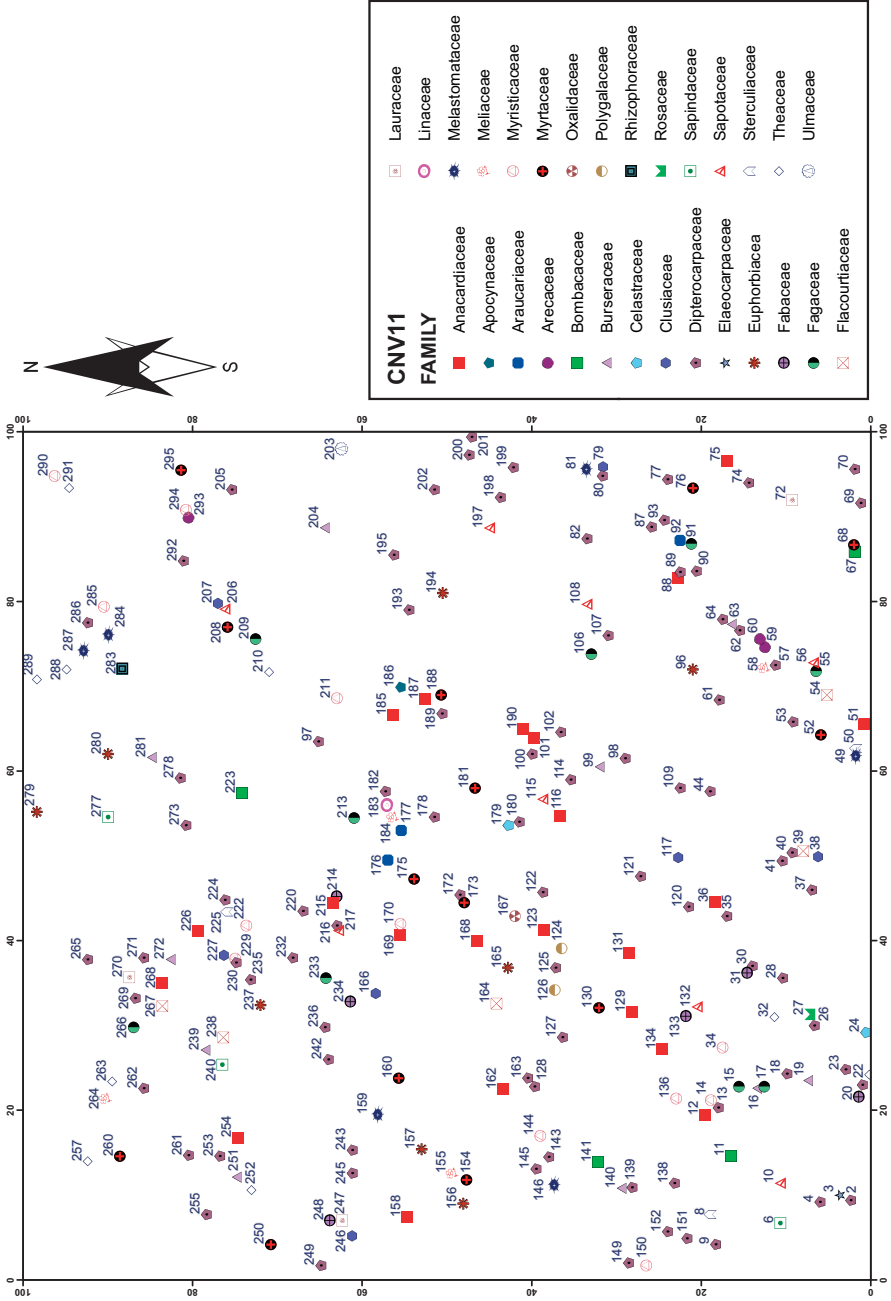


Table II. List of Trees in Plot CNV I I

Tree #	Species
1	Dead
2	<i>Shorea ovalis</i> (Korth.) Bl.
3	<i>Drypetes kikir</i> Airy Shaw
4	<i>Shorea fallax</i> Meijer
5	Dead
6	<i>Nephelium maingayi</i> Hiern.
7	<i>Eugeissona utilis</i> Becc
8	<i>Scaphium macropodum</i> (Miq.) Beumée ex Heyne
9	<i>Shorea exelliptica</i> Meijer
10	<i>Palaquium calophyllum</i> Pierre ex Burck
11	<i>Durio lanceolatus</i> Mast.
12	<i>Melanochyla beccariana</i> Oliv
13	<i>Shorea rubra</i> Ashton
14	<i>Gymnacranthera contracta</i> Warb.
15	<i>Quercus subsericea</i> A. Camus
16	<i>Canarium</i> sp.
17	<i>Lithocarpus sundaicus</i> Rehd.
18	<i>Vatica umbonata</i> (Hook.f.) Burck.
19	<i>Santiria griffithii</i> (Hk.f.) Engl.
20	<i>Koompassia malaccensis</i> Maing.. ex Benth.
21	<i>Tetramerista glabra</i> Miq.
22	<i>Shorea macroptera</i> Dyer
23	<i>Shorea exelliptica</i> Meijer
24	<i>Lophopetalum subobovatum</i> King
25	Dead
26	<i>Shorea macroptera</i> Dyer
27	<i>Licania splendens</i> (Korth.) Prance
28	<i>Shorea rubra</i> Ashton
29	<i>Drypetes kikir</i> Airy Shaw
30	<i>Shorea maxwelliana</i> King
31	<i>Koompassia malaccensis</i> Maing.. ex Benth.
32	<i>Termstroemia coriacea</i> Scheff.
33	Dead
34	<i>Knema</i> sp.
35	<i>Shorea rubra</i> Ashton
36	<i>Swintonia glauca</i> Engl.
37	<i>Shorea parvifolia</i> Dyer

Table 11. Continued

Tree #	Species
38	<i>Garcinia nervosa</i> Miq.
39	<i>Hydnocarpus</i> sp.
40	<i>Shorea exelliptica</i> Meijer
41	<i>Shorea parvifolia</i> Dyer
42	<i>Swintonia glauca</i> Engl.
43	Dead
44	<i>Shorea rubra</i> Ashton
45	<i>Eugenia fastigiata</i> Miq.
46	<i>Gluta wallichii</i> (Hk.f.) Ding Hou
47	<i>Santiria laevigata</i> Bl.
48	<i>Santiria oblongifolia</i> Bl.
49	<i>Memecylon myrsinoides</i> Blume
50	<i>Scaphium macropodum</i> (Miq.) Beumée ex Heyne
51	<i>Melanochyla</i> cf. <i>becariana</i> Oliv
52	<i>Syzygium tawahense</i> (Korth.) Merr. & Perry
53	<i>Shorea macroptera</i> Dyer
54	<i>Hydnocarpus kunstleri</i> (King) Warb.
55	<i>Lithocarpus</i> sp.
56	<i>Madhuca malaccensis</i> (Clarke) H.J. Lam
57	<i>Shorea parvifolia</i> Dyer
58	<i>Artocarpus integer</i> (Thunb.) Merr.
59	<i>Eugeissona utilis</i> Becc
60	<i>Eugeissona utilis</i> Becc
61	<i>Shorea maxwelliana</i> King
62	<i>Shorea maxwelliana</i> King
63	<i>Santiria griffithii</i> (Hk.f.) Engl.
64	<i>Shorea agami</i> Ashton
65	<i>Shorea maxwelliana</i> King
66	<i>Syzygium</i> sp.
67	<i>Durio lanceolatus</i> Mast.
68	<i>Syzygium</i> sp.
69	<i>Shorea rubra</i> Ashton
70	<i>Dipterocarpus lowii</i> Hk.f.
71	<i>Diospyros funticulosa</i> Bakh.
72	<i>Litsea nidularis</i> Gamble
73	<i>Lophopetalum beccarianum</i> Pierre
74	<i>Shorea maxwelliana</i> King

Table 11. Continued

Tree #	Species
75	<i>Gluta wallichii</i> (Hk.f.) Ding Hou
76	<i>Syzygium</i> sp.
77	<i>Shorea</i> sp.
78	<i>Agathis borneensis</i> Warb.
79	<i>Garcinia macrophylla</i> Miq.
80	<i>Shorea</i> sp.
81	<i>Memecylon myrsinoides</i> Blume
82	<i>Shorea</i> sp.
83	Dead
84	Dead
85	<i>Calophyllum</i> sp.
86	<i>Gluta wallichii</i> (Hk.f.) Ding Hou
87	<i>Dipterocarpus lowii</i> Hk.f.
88	<i>Gluta wallichii</i> (Hk.f.) Ding Hou
89	<i>Shorea parvifolia</i> Dyer
90	<i>Vatica umbonata</i> (Hook.f.) Burck.
91	<i>Quercus subsericea</i> A. Camus
92	<i>Agathis borneensis</i> Warb.
93	<i>Shorea maxwelliana</i> King
94	<i>Gluta wallichii</i> (Hk.f.) Ding Hou
95	Dead
96	<i>Baccaurea simatrana</i> M.A.
97	<i>Shorea</i> sp.
98	<i>Shorea maxwelliana</i> King
99	<i>Santiria griffithii</i> (Hk.f.) Engl.
100	<i>Shorea maxwelliana</i> King
101	<i>Gluta wallichii</i> (Hk.f.) Ding Hou
102	<i>Shorea venulosa</i> Wood ex Meijer
103	Dead
104	<i>Gluta wallichii</i> (Hk.f.) Ding Hou
105	<i>Shorea venulosa</i> Wood ex Meijer
106	<i>Lithocarpus</i> sp.
107	<i>Dipterocarpus lowii</i> Hk.f.
108	<i>Palaquium cochlearifolium</i> van Royen
109	<i>Shorea</i> sp.
110	<i>Agathis borneensis</i> Warb.
111	<i>Shorea</i> sp.

Table 11. Continued

Tree #	Species
112	<i>Gluta wallichii</i> (Hk.f.) Ding Hou
113	Dead
114	<i>Shorea</i> sp.
115	<i>Palaquium cochlearifolium</i> van Royen
116	<i>Gluta wallichii</i> (Hk.f.) Ding Hou
117	<i>Calophyllum</i> sp.
118	Dead
119	Dead
120	<i>Shorea</i> sp.
121	<i>Shorea venulosa</i> Wood ex Meijer
122	<i>Shorea</i> sp.
123	<i>Gluta wallichii</i> (Hk.f.) Ding Hou
124	<i>Xanthophyllum</i> sp.
125	<i>Anisoptera</i> sp.
126	<i>Xanthophyllum</i> sp.
127	<i>Shorea</i> sp.
128	<i>Vatica umbonata</i> (Hook.f.) Burck.
129	<i>Swintonia glauca</i> Engl.
130	<i>Syzygium</i> sp.
131	<i>Swintonia glauca</i> Engl.
132	<i>Palaquium cochlearifolium</i> van Royen
133	<i>Dialium trifoliatum</i> de Wit.
134	<i>Gluta wallichii</i> (Hk.f.) Ding Hou
135	Dead
136	<i>Gymnacranthera contracta</i> Warb.
137	Dead
138	<i>Shorea</i> sp.
139	<i>Shorea exelliptica</i> Meijer
140	<i>Dacryodes rugosa</i> H.J.Lam.
141	<i>Durio</i> sp.
142	Dead
143	<i>Shorea exelliptica</i> Meijer
144	<i>Knema cinerea</i> (Poir.) Warb.
145	<i>Shorea macroptera</i> Dyer
146	<i>Memecylon myrsinoides</i> Blme
147	Dead
148	<i>Durio oxleyanus</i> Griff.

Table II. Continued

Tree #	Species
149	<i>Shorea venulosa</i> Wood ex Meijer
150	<i>Syzygium</i> sp.
151	<i>Dipterocarpus stellatus</i> Vasque
152	<i>Shorea</i> sp.
153	Unidentified
154	<i>Syzygium</i> sp.
155	<i>Artocarpus odoratissima</i> Blanco
156	<i>Ptychopyxis bacciformis</i> Croiz.
157	<i>Ptychopyxis bacciformis</i> Croiz.
158	<i>Gluta wallichii</i> (Hk.f.) Ding Hou
159	<i>Pternandra rostrata</i> (Cogn.) Ohwi
160	<i>Rhodamnia cinerea</i> Jack.
161	Dead
162	<i>Gluta wallichii</i> (Hk.f.) Ding Hou
163	<i>Shorea macroptera</i> Dyer
164	<i>Hydnocarpus woodi</i> Merr.
165	<i>Ptychopyxis bacciformis</i> Croiz.
166	<i>Calophyllum lowii</i> Hook.f.
167	<i>Sarcotheca diversifolia</i> (Miq.) Hall .f.
168	<i>Swintonia glauca</i> Engl.
169	<i>Gluta wallichii</i> (Hk.f.) Ding Hou
170	<i>Gymnacranthera contracta</i> Warb.
171	Dead
172	<i>Shorea</i> sp.
173	<i>Syzygium</i> sp.
174	Dead
175	<i>Syzygium</i> sp.
176	<i>Agathis borneensis</i> Warb.
177	<i>Agathis borneensis</i> Warb.
178	<i>Shorea beccariana</i> Burck.
179	<i>Lophopetalum beccarianum</i> Pierre
180	<i>Shorea</i> sp.
181	<i>Syzygium bankense</i> (Hassk.) Merr. & Perry
182	<i>Shorea parvifolia</i> Dyer
183	<i>Ixonanthes petiolaris</i> Bl.
184	<i>Artocarpus anisophyllus</i> \Miq.
185	<i>Gluta wallichii</i> (Hk.f.) Ding Hou

Table 11. Continued

Tree #	Species
186	<i>Dyera costulata</i> (Miq.) Hk.f.
187	<i>Melanochyla beccariana</i> Oliv.
188	<i>Syzygium</i> sp.
189	<i>Dipterocarpus lowii</i> Hk.f.
190	<i>Swintonia glauca</i> Engl.
191	<i>Gluta wallichii</i> (Hk.f.) Ding Hou
192	<i>Dacryodes rostrata</i> H.J.Lam forma <i>pubescens</i>
193	<i>Shorea parvifolia</i> Dyer
194	<i>Drypetes kikir</i> Airy Shaw
195	<i>Shorea ovalis</i> (Korth.) Bl.
196	<i>Mangifera swintonioides</i> Kosterm.
197	<i>Palaquium eriocalyx</i> H.J.Lam
198	<i>Shorea</i> sp.
199	<i>Shorea</i> sp.
200	<i>Shorea</i> sp.
201	<i>Shorea maxwelliana</i> King
202	<i>Dipterocarpus lowii</i> Hk.f.
203	<i>Celtis philippensis</i> Blanco
204	<i>Santiria oblongifolia</i> Bl.
205	<i>Dipterocarpus humeratus</i> Slooten
206	<i>Madhuca oblongifolia</i> Merr.
207	<i>Calophyllum venulosum</i> Zoll.
208	<i>Syzygium splendens</i> (Bl.) Merr. & Perry
209	<i>Quercus</i> sp.
210	<i>Tetramerista glabra</i> Miq.
211	<i>Knema furfuracea</i> (Hk.f. ex Th.) Warb.
212	Dead
213	<i>Lithocarpus</i> sp.
214	<i>Dialium platycephalum</i> Backer
215	<i>Gluta wallichii</i> (Hk.f.) Ding Hou
216	<i>Shorea rubra</i> Ashton
217	<i>Madhuca erythrophylla</i> H.J.Lam
218	<i>Ptychopyxis bacciformis</i> Croiz.
219	Dead
220	<i>Shorea pauciflora</i> King
221	Dead
222	<i>Knema cinerea</i> (Poir.) Warb.

Table II. Continued

Tree #	Species
223	<i>Durio grandiflorus</i> Kost.
224	<i>Shorea maxwelliana</i> King
225	<i>Heritiera javanica</i> (Bl.) Kosterm.
226	<i>Semecarpus macrophylla</i> Merr.
227	<i>Garcinia nervosa</i> Miq.
228	Dead
229	<i>Gymnacranthera contracta</i> Warb.
230	<i>Shorea agamii</i> Ashton
231	<i>Hydnocarpus</i> sp.
232	<i>Vatica</i> sp.
233	<i>Quercus</i> sp.
234	<i>Koompassia malaccensis</i> Maing. ex Benth.
235	<i>Shorea parvifolia</i> Dyer
236	<i>Vatica umbonata</i> (Hook.f.) Burck.
237	<i>Cleistanthus bakonensis</i> Airy Shaw
238	<i>Hydnocarpus</i> sp.
239	<i>Canarium littorale</i> Bl.
240	<i>Nephelium maingayi</i> Hiern
241	<i>Syzygium confertum</i> (Korth.) Merr. & Perry
242	<i>Shorea parvifolius</i> Dyer
243	<i>Shorea ovalis</i> (Korth.) Bl.
244	Unidentified
245	<i>Shorea ovalis</i> (Korth.) Bl.
246	<i>Calophyllum venulosum</i> Zoll.
247	<i>Phoebe laevis</i> Kosterm.
248	<i>Koompassia malaccensis</i> Maing. ex Benth.
249	<i>Shorea ovalis</i> (Korth.) Bl.
250	<i>Syzygium</i> sp.
251	<i>Dacryodes</i> sp.
252	<i>Ternstroemia aneura</i> Miq.
253	<i>Shorea pauciflora</i> King
254	<i>Gluta wallichii</i> (Hk.f.) Ding Hou
255	<i>Shorea ovalis</i> (Korth.) Bl.
256	Dead
257	<i>Tetramerista glabra</i> Miq.
258	<i>Pterocarpidia polyneura</i> (Miq.) Brem.
259	Dead

Table 11. Continued

Tree #	Species
260	<i>Syzygium splendens</i> (Bl.) Merr. & Perry
261	<i>Adinandra dumosa</i> Jack.
262	<i>Vatica vinosa</i> Ashton
263	<i>Tetramerista glabra</i> Miq.
264	<i>Dysoxylum</i>
265	<i>Vatica vinosa</i> Ashton
266	<i>Lithocarpus sundaicus</i> Rehd.
267	<i>Hydnocarpus</i>
268	<i>Gluta wallichii</i> (Hk.f.) Ding Hou
269	<i>Shorea pauciflora</i> King
270	<i>Cinnamomum javanicum</i> Bl.
271	<i>Shorea parvifolia</i> Dyer
272	<i>Dacryodes</i> sp.
273	<i>Shorea macroptera</i> Dyer
274	<i>Pimeleodendron papaveroides</i> J.J.S.
275	Unidentified
276	<i>Syzygium</i> sp.
277	<i>Nephelium uncinatum</i> Leenh.
278	<i>Vatica</i> cf. <i>granulata</i> Slooten
279	<i>Cleistanthes myrianthus</i> Krz.
280	<i>Macaranga pruinosa</i> M.A.
281	<i>Dacryodes rostrata</i> H.J.Lam
282	Dead
283	<i>Carallia brachyata</i> (Lour.) Merr.
284	<i>Pternandra rostrata</i> (Cogn.) ohwi
285	<i>Horsfieldia</i> sp.
286	<i>Shorea ochracea</i> Sym.
287	<i>Pternandra rostrata</i> (Cogn.) ohwi
288	<i>Tetramerista glabra</i> Miq.
289	<i>Ternstroemia aneura</i> Miq.
290	<i>Knema laurina</i> (Bl.) Warb.
291	<i>Tetramerista glabra</i> Miq.
292	<i>Shorea ovalis</i> (Korth.) Bl.
293	<i>Oncosperma horridum</i> Scheff.
294	<i>Myristica villosa</i> Warb.
295	<i>Syzygium</i> sp.

Figure 15. Distribution of Trees in Plot CNV12

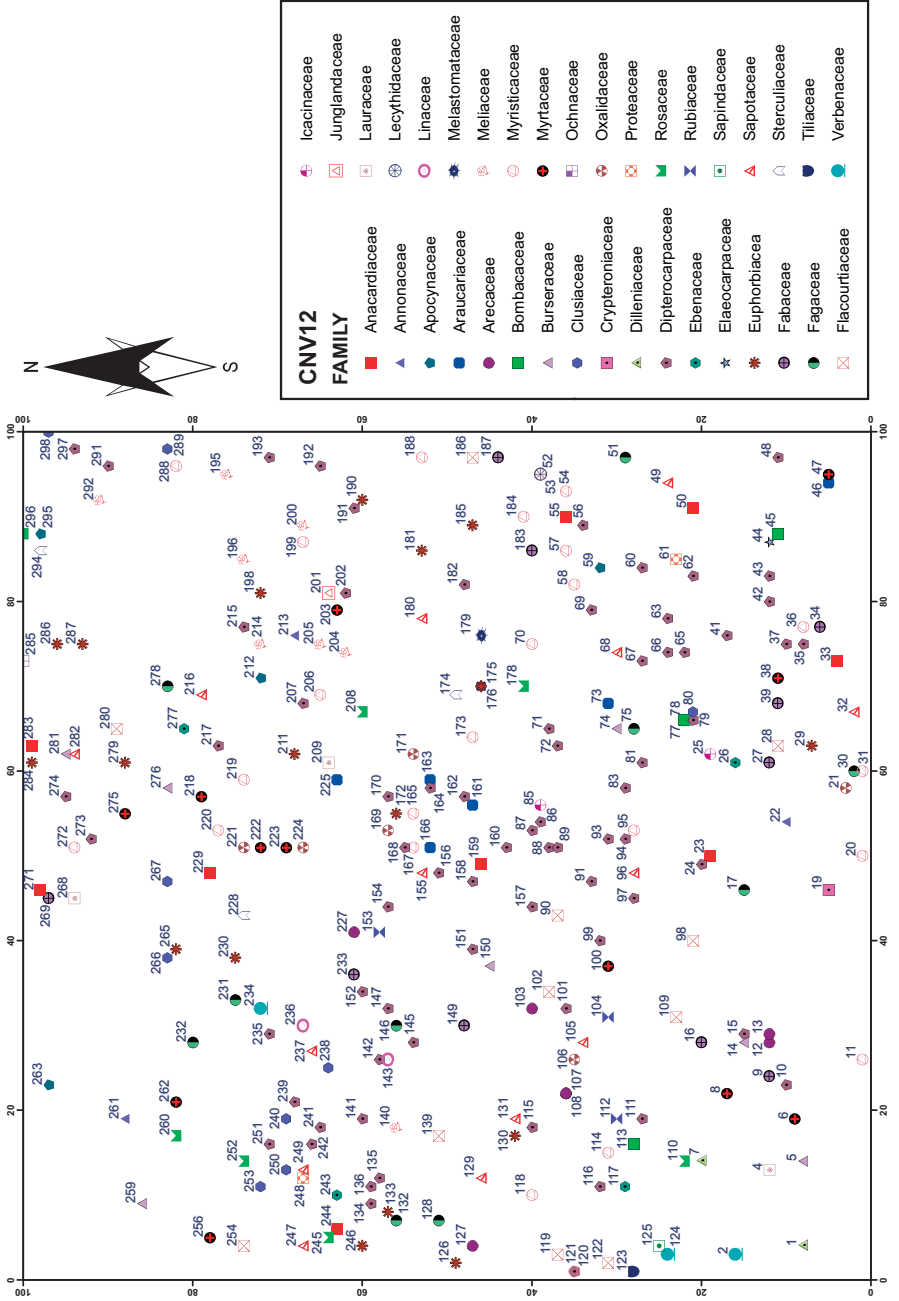


Table 12. List of Trees in Plot CNV12

Tree #	Species
1	<i>Dillenia grandifolia</i> Wall. ex Hk.f.
2	<i>Teijsmaniodendron simplicifolium</i> Merr.
3	<i>Litsea grandis</i> (Wall. ex Nees) Hook.f.
4	<i>Alseodaphne falcata</i> (Bl.) Boerl.
5	<i>Dacryodes rubiginosa</i> H.J. Lam.
6	<i>Syzygium</i> sp.
7	<i>Dillenia excelsa</i> (Jack.) Gilg.
8	<i>Syzygium</i> sp.
9	<i>Dialium trifoliatum</i> de Wit
10	<i>Shorea macroptera</i> Dyer
11	<i>Knema</i> sp.
12	<i>Oncosperma horridum</i>
13	<i>Oncosperma horridum</i>
14	<i>Canarium littorale</i> Bl.
15	<i>Shorea parvifolia</i> Dyer
16	<i>Koompasia malaccensis</i> Maing ex Benth.
17	<i>Lithocarpus blumeanus</i> Rehd.
18	<i>Lithocarpus blumeanus</i> Rehd.
19	<i>Crypteronia griffithii</i> Clarke
20	<i>Knema glauca</i> (Bl.) Warb.
21	<i>Sarcotheca diversifolia</i> (Miq.) Hall.f.
22	<i>Xylopi caudata</i> Hk.f. ex Th.
23	<i>Gluta wallichii</i> Ding Hou
24	<i>Dipterocarpus stellatus</i> Vesque
25	<i>Gonocaryum impressinervium</i> Sleum.
26	<i>Dialium trifoliatum</i> de Wit
27	<i>Sindora coriacea</i> Maingayi ex Prain
28	<i>Hydnocarpus kunstleri</i> King
29	<i>Baccaurea kunstleri</i> King
30	<i>Lithocarpus blumeanus</i> Rehd.
31	<i>Gynacranthera contracta</i> Warb.
32	<i>Madhuca malaccensis</i> (Clarke) H.J.Lam
33	<i>Swintonia glauca</i> Engl.
34	<i>Koompasia malaccensis</i> Maing ex Benth.
35	<i>Shorea beccariana</i> Burk.
36	<i>Knema glauca</i> (Bl.) Warb.
37	<i>Shorea maxwelliana</i> King

Table 12. Continued

Tree #	Species
38	<i>Syzygium chloranthum</i>
39	<i>Dialium trifoliatum</i> de Wit
41	<i>Dipterocarpus stellatus</i> Vesque
42	<i>Shorea maxwelliana</i> King
43	<i>Anisoptera costata</i> Korth.
44	<i>Elaeocarpus cf pedunculatus</i> Wall.
45	<i>Durio carinatus</i> Mast.
46	<i>Agathis borneensis</i> Warb.
47	<i>Syzygium fastigiata</i>
48	<i>Shorea macroptera</i> Dyer
49	<i>Palaquium calophyllum</i>
50	<i>Gluta wallichii</i> (Hk.f.) Ding Hou
51	<i>Lithocarpus</i> sp.
52	<i>Knema cinerea</i> (Poir) Warb.
53	<i>Barringtonia scortechinii</i> Kurz.
54	<i>Knema cinerea</i> (Poir) Warb.
55	<i>Mangifera swintonioides</i> Kosterm.
56	<i>Shorea macroptera</i> Dyer
57	<i>Gymnacranthera contracta</i> Warb.
58	<i>Knema laurina</i> (Bl.) Warb.
59	<i>Dyera costulata</i> (Miq.) Hk.f.
60	<i>Shorea maxwelliana</i> King
61	<i>Helicia pescotomentosa</i> Sueneus
62	<i>Shorea macroptera</i> Dyer
63	<i>Shorea parvifolia</i> Dyer ssp. Parvifolia
65	<i>Shorea maxwelliana</i> King
66	<i>Shorea maxwelliana</i> King
67	<i>Vatica rassak</i> (Korth.) Blume
68	<i>Palaquium hexandrum</i>
69	<i>Shorea excelliptica</i> Meijer
70	<i>Knema intermedia</i>
71	<i>Shorea excelliptica</i> Meijer
72	<i>Shorea macroptera</i> Dyer
73	<i>Agathis borneensis</i> Warb.
74	<i>Dacryodes rubiginosa</i> H.J.Lam
75	<i>Lithocarpus blumeanus</i> (Korth.) Rehd.
77	<i>Diospyros</i> sp.

Table 12. Continued

Tree #	Species
78	<i>Durio lanceolata</i> Mast.
79	<i>Dipterocarpus stellatus</i> Vesque
80	<i>Garcinia macrophylla</i> Miq.
81	<i>Shorea rubra</i>
83	<i>Shorea pauciflora</i> King
85	<i>Platea</i> sp.
86	<i>Shorea parvifolia</i> Dyer
87	<i>Shorea excelliptica</i> Meijer
88	<i>Shorea maxwelliana</i> King
89	<i>Dipterocarpus stellatus</i> Vesque
90	<i>Hydnocarpus woodii</i> Merr.
91	<i>Shorea maxwelliana</i> King
92	<i>Aporosa falcifera</i> Hk.f.
93	<i>Shorea maxwelliana</i> King
94	<i>Shorea rubra</i>
95	<i>Gymnacranthera contracta</i> Warb.
96	<i>Palaquium rostratum</i> (Miq.) Burck.
97	<i>Shorea parvifolia</i> Dyer
98	<i>Hydnocarpus woodii</i> Merr.
99	<i>Anisoptera</i>
100	<i>Syzygium opaca</i>
101	<i>Shorea parvifolia</i> Dyer ssp. <i>Parvifolia</i>
102	<i>Hydnocarpus woodii</i> Merr.
103	<i>Oncosperma horidum</i>
104	<i>Timonius wallichianus</i>
105	<i>Payena acuminatissima</i>
106	<i>Sarcotheca diversifolia</i> (Miq.) Hall.f.
107	<i>Oncosperma horidum</i>
108	<i>Oncosperma horidum</i>
109	<i>Hydnocarpus woodii</i> Merr.
110	<i>Licania splendens</i> (Korth.) Prance
111	<i>Parashorea smythiesii</i> Wyatt-Smith ex Ashton
112	<i>Neonauclea excelsa</i> (Bl.) Merr.
113	<i>Durio</i>
114	<i>Knema laurina</i> (Bl.) Warb.
115	<i>Vatica</i> sp.
116	<i>Shorea parvifolia</i> Dyer ssp. <i>Parvifolia</i>

Table 12. Continued

Tree #	Species
117	<i>Diospyros</i> sp.
118	<i>Knema laurina</i> (Bl.) Warb.
119	<i>Ryparosa hulletii</i> King
120	<i>Parashorea smythiesii</i> Wyatt-Smith ex Ashton
121	<i>Knema cinerea</i> (Poir.) Warb.
122	<i>Hydnocarpus woodii</i> Merr.
123	<i>Pentace discolor</i> Merr.
124	<i>Teijsmaniodendron simplicifolium</i> Merr.
125	<i>Nephelium</i> sp.
126	<i>Moultonianthus leemburgianus</i>
127	<i>Oncosperma horidum</i>
128	<i>Lithocarpus</i> sp.
129	<i>Madhuca oblongifolia</i>
130	<i>Macaranga gigantea</i>
131	<i>Madhuca oblongifolia</i>
132	<i>Lithocarpus urceolatus</i>
133	<i>Aporosa</i> sp.
134	<i>Shorea maxwelliana</i> King
135	<i>Dipterocarpus stellatus</i> Vesque
136	<i>Shorea maxwelliana</i> King
137	dead
138	dead
139	<i>Hydnocarpus woodii</i> Merr.
140	<i>Paratocarpus venenosa</i> Becc.
141	<i>Shorea maxwelliana</i> King
142	<i>Shorea agamii</i> Ashton
143	<i>Ctenolophon parvifolius</i> Oliv.
144	dead
145	<i>Shorea rubra</i>
146	<i>Lithocarpus</i> sp.
147	<i>Shorea maxwelliana</i> King
149	<i>Koompasia malaccensis</i> Maing ex Benth.
150	<i>Dacryodes incurvata</i> H.J.Lam.
151	<i>Dipterocarpus stellatus</i> Vesque
152	<i>Dipterocarpus stellatus</i> Vesque
153	<i>Gardenia tubifera</i> Wall.
154	<i>Shorea ovalis</i> (Korth.) Bl.

Table 12. Continued

Tree #	Species
155	<i>Palaquium rostratum</i> (Miq.) Burck.
156	<i>Shorea beccariana</i> Burk.
157	<i>Vatica umbonata</i> (Hook.f.) Burk.
158	<i>Shorea macroptera</i> Dyer
159	<i>Melanochyla beccariana</i> Oliv.
160	<i>Dipterocarpus stellatus</i> Vesque
161	<i>Agathis boneensis</i> Warb.
162	<i>Shorea macroptera</i> Dyer
163	<i>Agathis boneensis</i> Warb.
164	<i>Shorea macroptera</i> Dyer
165	<i>Gymnacranthera contracta</i> Warb.
166	<i>Agathis boneensis</i> Warb.
167	<i>Gymnacranthera contracta</i> Warb.
168	<i>Shorea macroptera</i> Dyer
169	<i>Sarcotheca diversifolia</i> (Miq.) Hall.f.
170	<i>Shorea beccariana</i> Burk.
171	<i>Sarcotheca diversifolia</i> (Miq.) Hall.f.
172	<i>Baccaurea sumatrana</i> M.A.
173	<i>Knema glauca</i> (Bl.) Warb.
174	<i>Herritiera javanica</i> (Bl.) Kosterm
175	<i>Calophyllum lowii</i> Hook.f.
176	<i>Baccaurea sumatrana</i> M.A.
178	<i>Prunus spicata</i> Kalkm
179	<i>Pternandra rostrata</i> (Cogn.) Ohwi
180	<i>Payena endertii</i> H.J.Lam.
181	<i>Drypetes kikir</i> Airy Shaw
182	<i>Shorea parvifolia</i> Dyer
183	<i>Parkia</i> sp.
184	<i>Gymnacranthera contracta</i> Warb.
185	<i>Elateriospermum tapos</i> Bl.
186	<i>Hydnocarpus kunstlerii</i> (King) Warb.
187	<i>Dialium trifoliatum</i> de Wit
188	<i>Knema cinerea</i> (Poir.) Warb.
189	<i>Castanopsis javanica</i> (Bl.) A.Dc.
190	<i>Elateriospermum tapos</i> Bl.
191	<i>Shorea agamii</i> Ashton
192	<i>Shorea parvifolia</i> Dyer ssp. <i>Parvifolia</i>

Table 12. Continued

Tree #	Species
193	<i>Shorea macroptera</i> Dyer
195	<i>Artocarpus anisophyllus</i> Miq.
196	<i>Artocarpus anisophyllus</i> Miq.
197	<i>Diospyros</i> sp.
198	<i>Cephalomappa lepidotula</i> Airy Shaw
199	<i>Knema cinerea</i> (Poir.) Warb.
200	<i>Artocarpus anisophyllus</i> Miq.
201	<i>Englhardia serrata</i> Bl.
202	<i>Shorea parvifolia</i> Dyer ssp. <i>Parvifolia</i>
203	<i>Syzygium tawahense</i>
204	<i>Artocarpus integra</i> (Thunb.) Merr.
205	<i>Artocarpus anisophyllus</i> Miq.
206	<i>Knema cinerea</i> (Poir.) Warb.
207	<i>Shorea</i> sp.
208	<i>Licania splendens</i> (Korth.) Prance
209	<i>Litsea nidularis</i> Gamble
211	<i>Cleistanthus myrianthus</i> Krz.
212	<i>Dyera costulata</i> (Miq.) Hk.f.
213	<i>Polyanthia glauca</i> Boerl.
214	<i>Artocarpus anisophyllus</i> Miq.
215	<i>Shorea rubra</i>
216	<i>Palquium sumatranum</i> Burck.
217	<i>Shorea beccariana</i> Burk.
218	<i>Syzygium</i> sp.
219	<i>Knema conferta</i> (King.) Warb.
220	<i>Knema conferta</i> (King.) Warb.
221	<i>Sarcotheca diversifolia</i> (Miq.) Hall.f.
222	<i>Syzygium perpuncticulatum</i>
223	<i>Syzygium perpuncticulatum</i>
224	<i>Sarcotheca diversifolia</i> (Miq.) Hall.f.
225	<i>Agathis boneensis</i> Warb.
227	<i>Oncosperma horridum</i>
228	<i>Pterocymbium tubulatum</i> (Most.) Pierre
229	<i>Mangifera swintonioides</i> Kosterm.
230	<i>Pimeleodendron papaveroides</i> J.J.S.
231	<i>Lithocarpus blumeanus</i> (Korth.) Rehd.
232	<i>Lithocarpus blumeanus</i> (Korth.) Rehd.

Table 12. Continued

Tree #	Species
233	<i>Sindora beccariana</i> Back.
234	<i>Teijsmaniodendron simplicifolium</i> Merr.
235	<i>Shorea leprosula</i> Miq.
236	<i>Ctenolophon parvifolius</i> Oliv.
237	<i>Palaquium gutta</i> (Hook.f.) Baill.
238	<i>Garcinia gaudichaudii</i>
239	<i>Shorea beccariana</i> Burk.
240	<i>Garcinia macrophylla</i> Miq.
241	<i>Shorea maxwelliana</i> Miq.
242	<i>Shorea parvifolia</i> Dyer.
243	<i>Diospyros</i> sp.
244	<i>Gluta wallichii</i> (Hk.f.) Ding Hou
245	<i>Licania splendens</i> (Korth.) Prance
246	<i>Baccaurea</i>
247	<i>Palaquium rostratum</i>
248	<i>Helicia pescotomentosa</i> Sueneus
249	<i>Madhuca</i> sp.
250	<i>Garcinia dioica</i> Bl.
251	<i>Shorea parvifolia</i> Dyer.
252	<i>Licania splendens</i> (Korth.) Prance
253	<i>Calophyllum pulcherrimum</i> Wall. ex Choisy
254	<i>Hydnocarpus kunstleri</i> (King.) Warb.
256	<i>Syzygium opaca</i>
259	<i>Santiria tomentosa</i>
260	<i>Parinari</i> sp.
261	<i>Sagera elliptica</i> (DC.) Hk.f. ex Th.
262	<i>Syzygium</i> sp.
263	<i>Alstonia soathulata</i> Blume
264	<i>Elateriospermum tapos</i> Bl.
265	<i>Elateriospermum tapos</i> Bl.
266	<i>Calophyllum cf. soulatri</i> Burm.f.
267	<i>Garcinia nervosa</i> Miq.
268	<i>Dehaasia firma</i> Bl.
269	<i>Koompasia malaccensis</i> Maing ex Benth.
271	<i>Parishia maingayi</i> Hk.f.
272	<i>Gymnacranthera paniculata</i> Warb.
273	<i>Anisoptera</i>

Table 12. Continued

Tree #	Species
274	<i>Vatica rassak</i> (Korth.) Blume
275	<i>Syzygium endertii</i>
276	<i>Dacryodes rostrata</i> H.J.Lam.
277	<i>Baccaurea edulis</i> Merr.
278	<i>Lithocarpus</i> sp.
279	<i>Mallotus echinatus</i>
280	<i>Hydnocarpus woodii</i> Merr.
281	<i>Dacryodes rostrata</i> H.J.Lam.
282	<i>Madhuca corthalsii</i> (Pierre) H.J.Lam
283	<i>Mangifera swintonioides</i> Kosterm.
284	<i>Baccaurea edulis</i> Merr.
285	<i>Brackenridgea palustris</i> Bartell.
286	<i>Baccaurea motleyana</i> M.A.
287	<i>Cleistanthus myrianthus</i> Krz.
288	<i>Knema laurina</i> (Bl.) Warb.
289	<i>Garcinia dioica</i> Bl.
291	<i>Vatica rassak</i> (Korth.) Blume
292	<i>Artocarpus anisophyllus</i> Miq.
293	<i>Pentace laxiflora</i>
294	<i>Sterculia rubiginosa</i> Vent.
295	<i>Dyera costulata</i> (Miq.) Hk.f.
296	<i>Licania splendens</i> (Korth.) Prance
297	<i>Shorea pinanga</i> Scheff.
298	<i>Calophyllum pulcherrimum</i> Wall. ex Choisy

The Center for International Forestry Research (CIFOR) is a leading international forestry research organization established in 1993 in response to global concerns about the social, environmental, and economic consequences of forest loss and degradation. CIFOR is dedicated to developing policies and technologies for sustainable use and management of forests, and for enhancing the well-being of people in developing countries who rely on tropical forests for their livelihoods. CIFOR is one of the 15 Future Harvest centres of the Consultative Group on International Agricultural Research (CGIAR). With headquarters in Bogor, Indonesia, CIFOR has regional offices in Brazil, Burkina Faso, Cameroon and Zimbabwe, and it works in over 30 other countries around the world.

Donors

The Center for International Forestry Research (CIFOR) receives its major funding from governments, international development organizations, private foundations and regional organizations. In 2005, CIFOR received financial support from Australia, Asian Development Bank (ADB), Belgium, Brazil, Canada, China, Centre de coopération internationale en recherche agronomique pour le développement (CIRAD), Cordaid, Conservation International Foundation (CIF), European Commission, Finland, Food and Agriculture Organization of the United Nations (FAO), Ford Foundation, France, German Agency for Technical Cooperation (GTZ), German Federal Ministry for Economic Cooperation and Development (BMZ), Indonesia, International Development Research Centre (IDRC), International Fund for Agricultural Development (IFAD), International Tropical Timber Organization (ITTO), Israel, Italy, The World Conservation Union (IUCN), Japan, Korea, Netherlands, Norway, Netherlands Development Organization, Overseas Development Institute (ODI), Peruvian Secretariat for International Cooperation (RSCI), Philippines, Spain, Sweden, Swedish University of Agricultural Sciences (SLU), Switzerland, Swiss Agency for the Environment, Forests and Landscape, The Overbrook Foundation, The Nature Conservancy (TNC), Tropical Forest Foundation, Tropenbos International, United States, United Kingdom, United Nations Environment Programme (UNEP), World Bank, World Resources Institute (WRI) and World Wildlife Fund (WWF).

The CIFOR Permanent Sample Plots (PSP) were established in 1998 in conjunction with the Phase I of the ITTO Project dealing with sustainable forest management, integrated land use, reduced-impact logging, biodiversity in the production forest, and cultural and social aspects of logging. In terms of technical perspectives, PSP are an important tool to monitor forest dynamics and changes, long term growth and yield and to provide critical data for evaluation of ecological models. For silvicultural purposes PSP supply data on diameter and volume increment as well as stand structure dynamics.

In particular, the PSP in the Malinau Research Forest provides a valuable insight into the diversity of trees found there and the growth of the forest. This guidebook has been designed to facilitate the growing interests and needs of visitors to the Malinau Research Forest (MRF).



MACARTHUR
The John D. and Catherine T. MacArthur Foundation

