

# Centre de Ressources Rural (CRR) de Tchamba

## Localisation :

Nord-Cameroun, village Tchamba, à 50 km de Voko en allant vers Beka, en face du Camp BIR de Tchamba et à proximité du Lycée classique de, aux abords du parc national du Faro

## Date de création :

2021

## Structure porteuse de l'innovation :

SCOOPS Njaïgol Ledde Faro

## Point focal :

Moussa Abdoulaye

## Présidente :

Haoua Laraba

## Nombres de membres :

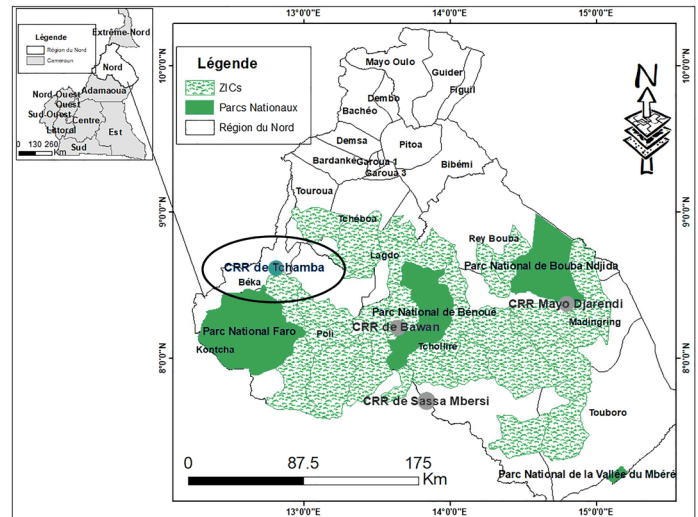
51 membres (28 Femmes, 23 Hommes)

## Spécificité ethnique :

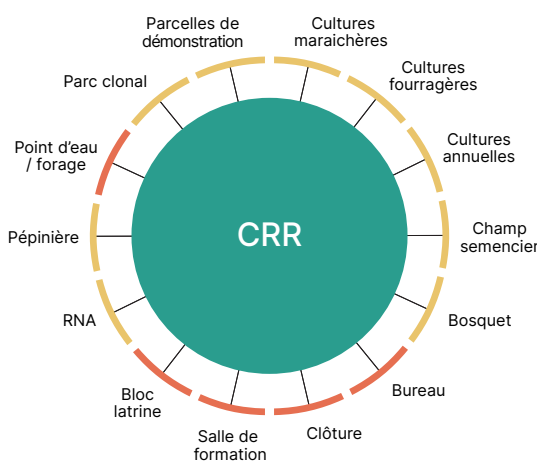
Peuples autochtones à obédience principalement musulmane

## Partenaires d'accompagnement :

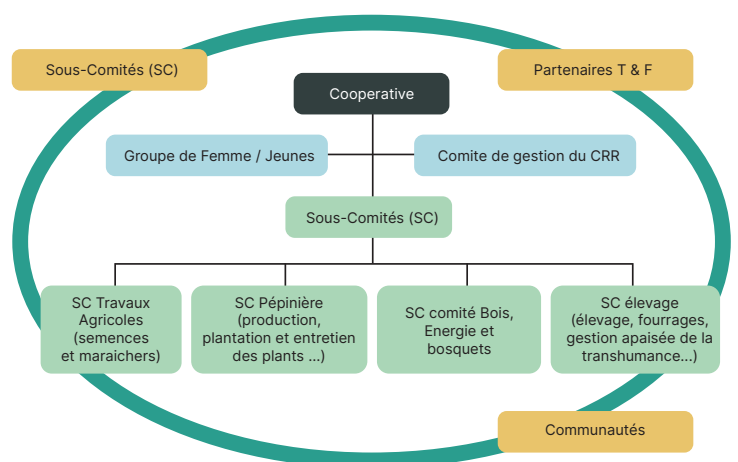
AWF, Lamidat de Tchamba



## Que trouve-t-on dans un CRR ?



## Model organisationnel au sein du CRR





Photos : ReSI-NoC project

## Réussites

- Dans le cadre du concept de "jardin de case", chaque ménage cultive cinq espèces végétales, à savoir le papayer, le moringa, le goyavier, le manguier, ainsi que divers légumes ;
- Construction d'un forage à énergie solaire et d'un hangar par AWF(2022) ;
- Construction d'un bâtiment avec salle de réunion d'une capacité de 100 places avec l'appui de ReSI-NoC, AWF et le Lamidat de Tchamba (2024) ;
- Signature d'un contrat annuel avec AWF pour la production de 10000 plants avec une rémunération de 200000 FCFA mensuel pour le reboisement du Parc National du Faro ;
- Création de la plus grande pépinière d'arbres fruitiers du Faro ;
- Contribution à la sécurité alimentaire via la promotion des jardins de cases ;
- Obtention d'un bâtiment pour l'élevage des poulets villageois offert par le Conseil régional de la région du Nord (2024) ;
- Implication des femmes aux activités du CRR ;
- Reboisement des territoires dégradés par les populations du village avec l'appui du Lamidat ;
- Création du groupe TANGO pour la gestion apaisée de la transhumance dans le FARO par AWF avec la participation des membres du CRR ;
- Cette initiative présente une très bonne synergie et complémentarité entre l'organisation AWF et le projet ReSI-NoC, notamment en termes de création d'impacts, de mobilisation des acteurs et d'intégration d'innovations managériales et techniques.

## Potentiel à développer

- Fort potentiel de développement d'activités génératrices de revenus sensibles au genre avec une forte présence des femmes au sein du groupe ;
- Groupe dynamique et solidaire ;
- Participation active des éleveurs Bororos dans les activités du CRR à travers la culture et l'utilisation des cultures fourragères ;
- Possibilité de faire passer le CRR en centre de formations professionnelles dans divers métiers ;
- Fort engouement populaire autour du CRR avec une collaboration avec le comité de développement de la localité ;
- Forte implication du Lamidat dans les activités du CRR ;
- Le CRR dispose de 40 hectares destinés aux projets et aux initiatives de développement ;
- Accompagner la diffusion des innovations dans les villages satellites : Ndintire, Djalingo, Wangai, Bégué, Voko et Pomla.

Le projet ReSI-NoC vise à renforcer les systèmes d'innovation agro-sylvo-pastorales économiquement rentables, écologiquement durables et socialement équitables dans la région Nord Cameroun. Le projet est financé par l'Union européenne et mis en oeuvre par ICRAF-CIFOR-CIRAD-IRAD.

### Contacts et collecte des données

**Trevor Kengni**, Assistant de recherche, projet ReSI-NoC  
IRAD-Garoua Tel : (+237) 677 57 32 22  
E-mail : icraf-garoua@cifor-icraf.org

### Personnes Ressources du CRR

**Moussa Abdoulaye** : +237 6 95 62 00 69  
**Haoua laraba** : +237694632213