



# Centre de Ressources Rural (CRR) de Sassa Mbersi

## Localisation :

Entre la région du Nord et de l'Adamaoua, village Sassa Mbersi à la lisière du Parc National de la Bénoué à 43 km de Mbé, en face du centre médical de du village.

## Date de création :

2021

## Structure porteuse de l'innovation :

SCOOPS Donale

## Point focal :

Simon PANPOM

## Nombres de membres :

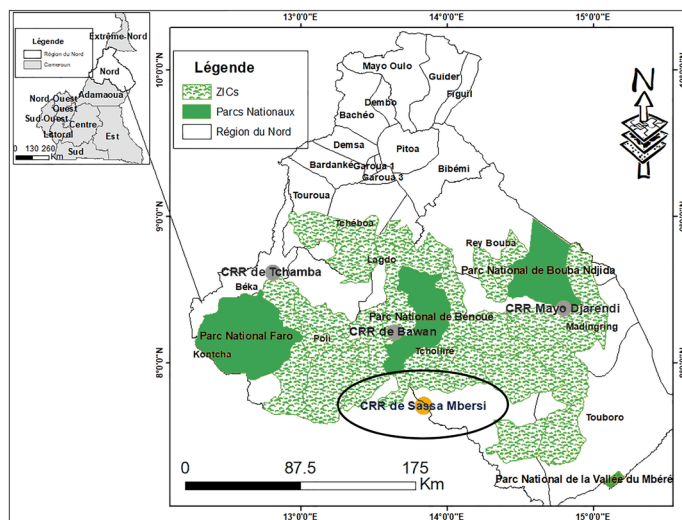
42 membres (26 Femmes, 17 Hommes)

## Spécificité ethnique :

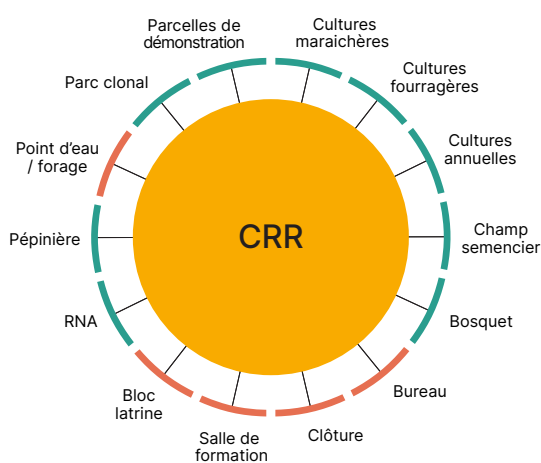
Peuples autochtones de la région de l'Adamaoua ethniquement constitué de Dii et Dourou

## Partenaires d'accompagnement :

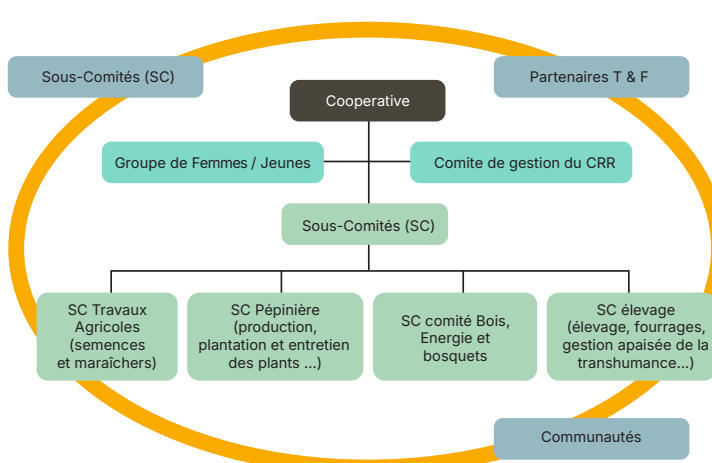
CERAF Nord, Noé, projet ACREGIR, PNB (Parc Nationale de la Bénoué), MINFOF



## Que trouve-t-on dans un CRR ?



## Model organisationnel au sein du CRR





Photos : ReSI-NoC project

## Activités menées dans le CRR

- Formation sur la fabrication et l'utilisation du foyer amélioré
- Formation sur l'art culinaire et sécurité alimentaire
- Formation sur la production de semences
- Mise en place des parcelles d'expérimentation et de démonstration en milieu paysan
- Installation des pépinières communautaires
- Création des vergers semenciers pour la pérennisation de l'approvisionnement en semences améliorées dans les communautés
- Sécurisation foncière des sites et aménagement de l'espace
- Construction d'une salle de réunion
- Aménagement d'un point d'eau
- Formation et coaching des comités de gestion du CRR
- Vulgarisation des pratiques agricoles respectueuses de l'environnement
- Mise en place et animation des champs semenciers et champs paysans
- Mise en place des parcelles de démonstrations des cultures maraichères
- Installation des parcelles de démonstration de la RNA
- Formation sur le marketing et la communication au sein du CRR
- Valorisation du CRR avec l'intégration des bosquets, forêts des particuliers et pratiques agroforestières
- Densification et amélioration par greffage de la forêt de karité à Sassack

## Réussites

- Le projet BIONAT, soutenu par Noé et CERAF Nord, a permis la construction et l'équipement d'une usine de transformation du karité en beurre, située à proximité du CRR ;
- Création d'une pépinière de Karité et greffage de 3000 plants en pépinière pour le reboisement de la forêt de Karité de Sassack ;
- Greffage des plants de Karité in-situ dans la forêt de Sassack ;
- Création d'une pépinière de plants de haies vives et de tuteurs pour la culture de l'igname par le projet ACREGIR ;
- Création d'une Niche d'innovation autour de la filière Karité dans la localité par le projet ReSI-NoC en connexion avec le CRR ;
- Connexion avec les villages environnants.

## Potentiel à développer

- Fort potentiel de développement d'activités génératrices de revenus sensibles au genre avec une forte présence des femmes au sein du groupe ;
- Possibilité d'extension de l'initiative avec les villages environnants ;
- Fort potentiel de développement autour de la filière Karité, miel, igname et Sorgho ;
- Possibilité de mener des actions de développement en impliquant les Bororos semi-sédentarisés dans la localité ;
- Possibilité de faire passer le CRR en centre de formations professionnelles dans divers métiers ;
- Accompagner la diffusion des innovations dans les villages satellitaires : Bawada, Mayo D'Jeck et Mayo Mbam.

Le projet ReSI-NoC vise à renforcer les systèmes d'innovation agro-sylvo-pastorales économiquement rentables, écologiquement durables et socialement équitables dans la région Nord Cameroun. Le projet est financé par l'Union européenne et mis en oeuvre par ICRAF-CIFOR-CIRAD-IRAD.

### Contacts et collecte des données

**Trevor Kengni**, Assistant de recherche, projet ReSI-NoC  
IRAD-Garoua Tel : (+237) 677 57 32 22  
E-mail : [icraf-garoua@cifor-icraf.org](mailto:icraf-garoua@cifor-icraf.org)

### Personnes Ressources du CRR

**André panpom** : 6 96 25 24 29  
**Asta Juliette** : 6 92 08 90 58