

Centre de Ressources Rural (CRR) de Mayo Djarendi

Localisation :

Nord-Cameroun, village Mayo Djarendi, village Situé à 33 KM de l'entrée du Parc National de Bouba Njidda, entre Koum et Madingring.

Date de création :

2021

Point focal :

Roukoï David

Nombres de membres :

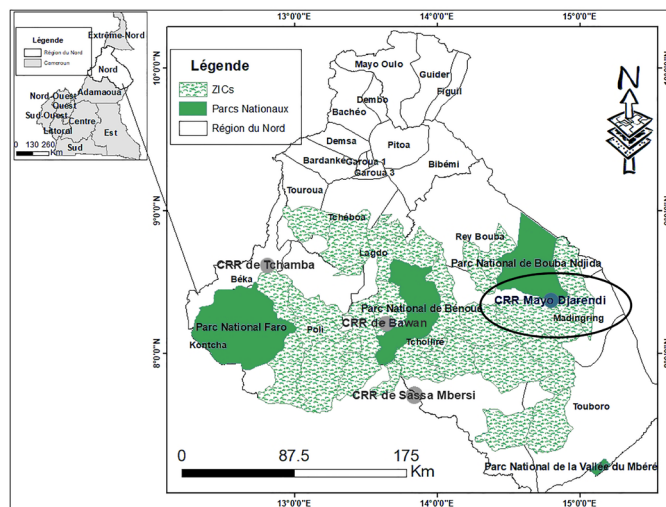
20 membres (6 Femmes, 14 Hommes)

Spécificité ethnique :

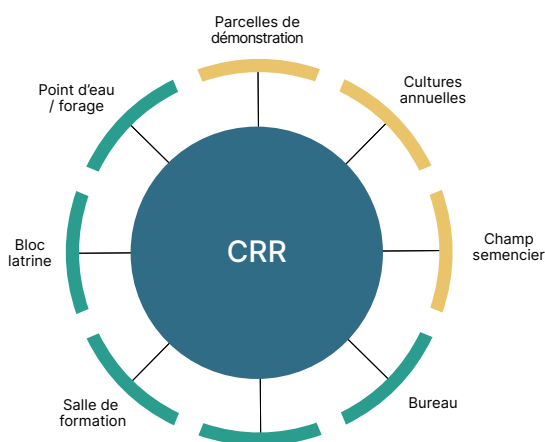
Communauté constituée à majeure partie d'autochtones et culturellement habituée à la pratique de la chasse

Partenaires d'accompagnement :

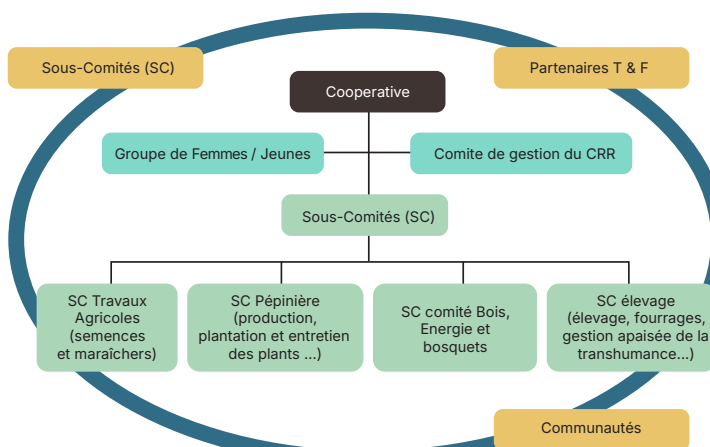
Parc national Bouba Ndjidda, MINFOF



Que trouve-t-on dans un CRR ?



Model organisationnel au sein du CRR





Photos : ReSI-NoC project

Activités menées dans le CRR

- Formation sur la fabrication et utilisation du foyer amélioré
- Formation sur l'art culinaire et sécurité alimentaire
- Formation sur la production de semences
- Mise en place des parcelles d'expérimentation et de démonstration en milieu paysan
- Installation des pépinières communautaires
- Création des vergers semenciers dans le CRR pour la pérennisation de l'approvisionnement en semences améliorées dans les communautés
- Sécurisation foncière des sites et aménagement de l'espace
- Construction d'une salle de réunion
- Aménagement d'un point d'eau
- Formation et coaching des comités de gestion du CRR
- Vulgarisation des pratiques agricoles respectueuses de l'environnement
- Mise en place et animation des champs semenciers et champs paysans
- Mise en place des parcelles de démonstrations des cultures maraichères
- Installation des parcelles de démonstration de la RNA
- Formation sur le marketing et la communication au sein du CRR
- Valorisation du CRR avec l'intégration des bosquets, forêts des particuliers et pratiques agroforestières

Réussites

- Création de champs semenciers de maïs et de Niébé ;
- Création d'un cadre de concertation avec les services de la conservation du Parc National de Bouba N'djidda.

Potentiel à développer

- Fort potentiel de développement d'activités génératrices de revenus sensibles au genre ;
- Forte présence de jeunes dans le village ;
- Groupe redynamisé avec un leader fédérateur ;
- Possibilité de faire passer le CRR en centre de formations professionnelles dans divers métiers ;
- La présence d'un couloir de transhumance à proximité du village offre un contexte favorable à la vulgarisation d'innovations agrosylvopastorales auprès des éleveurs locaux et à la mise en place, au sein du CRR, d'une activité de vente de bottes de fourrage.

Le projet ReSI-NoC vise à renforcer les systèmes d'innovation agro-sylvo-pastorales économiquement rentables, écologiquement durables et socialement équitables dans la région Nord Cameroun. Le projet est financé par l'Union européenne et mis en oeuvre par ICRAF-CIFOR-CIRAD-IRAD.

Contacts et collecte des données

Trevor Kengni, Assistant de recherche, projet ReSI-NoC
 IRAD-Garoua Tel : (+237) 677 57 32 22
 E-mail : icraf-garoua@cifor-icraf.org

Personnes Ressources du CRR

Roukoï David : 6 72 80 07 03
Djedanoumdeo Pascal : 650276342